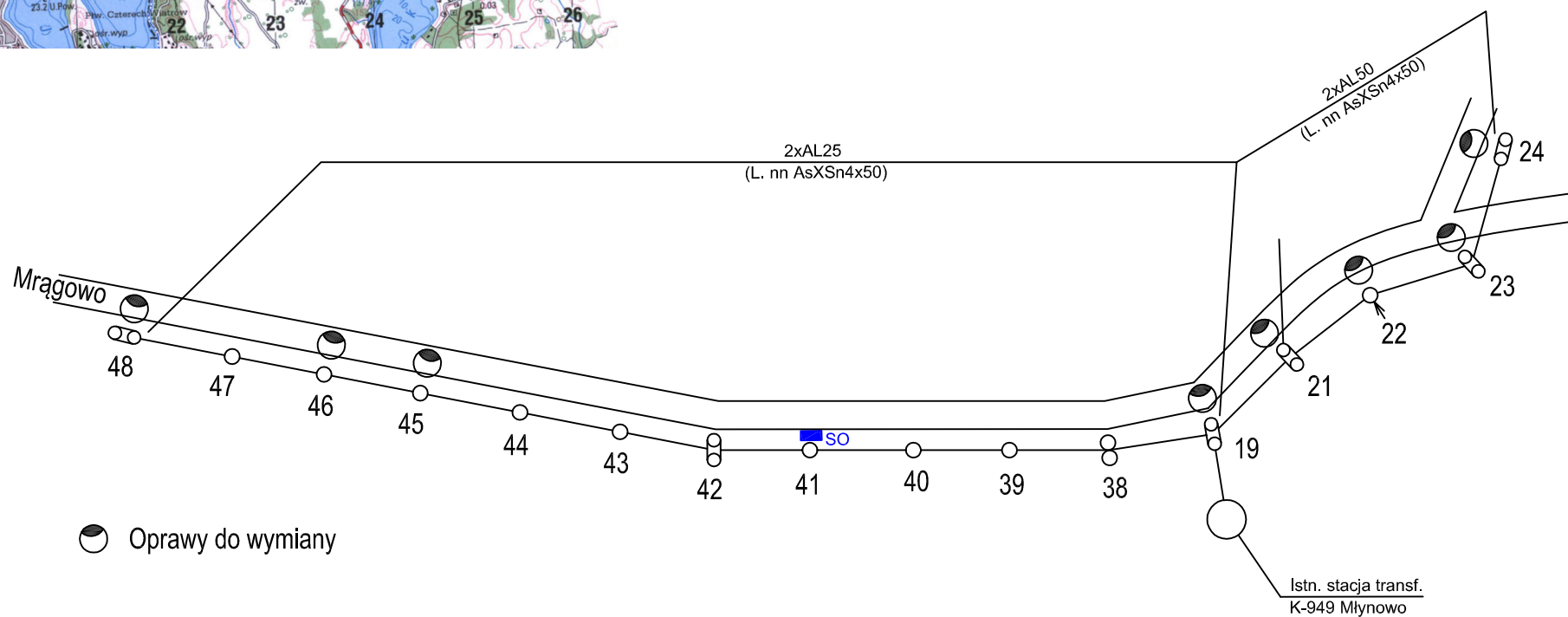
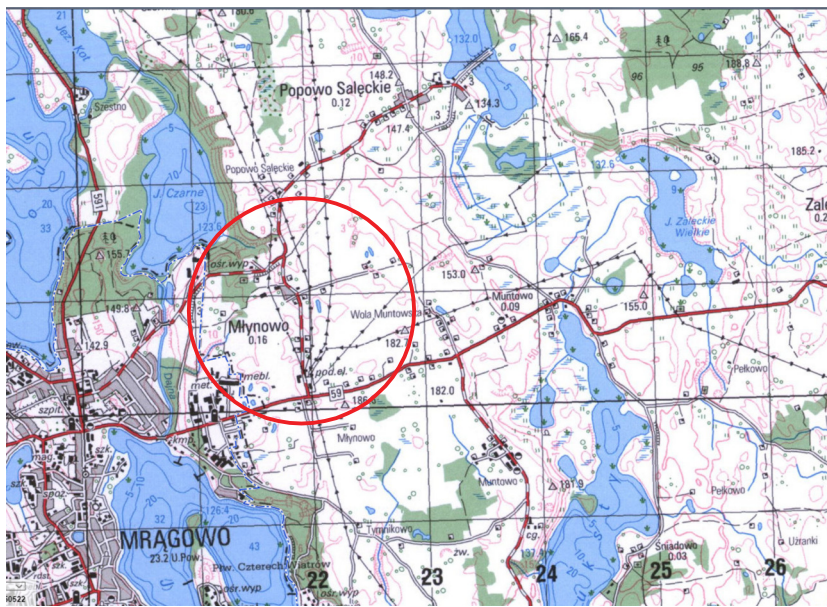
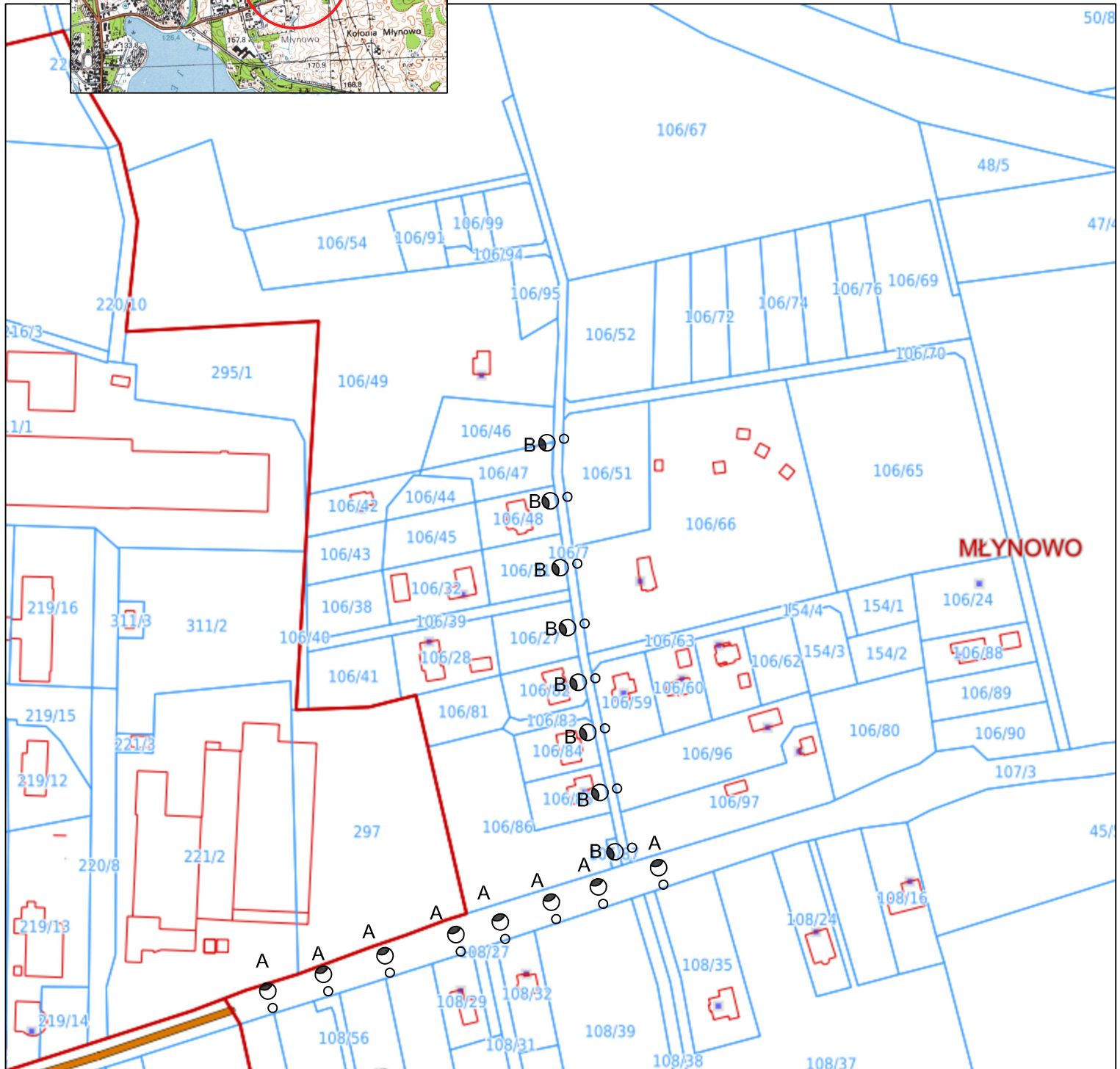
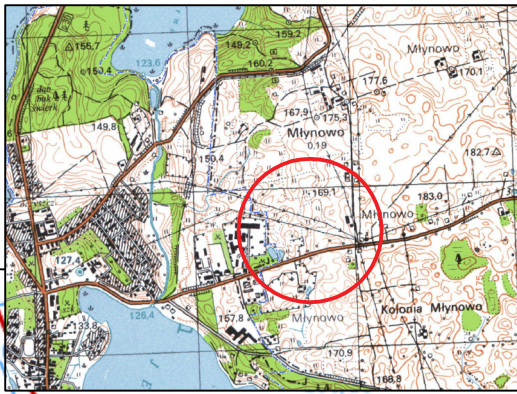


● Oprawy do wymiany

Plan wymiany opraw w miejscowości kolonia Czerwonka



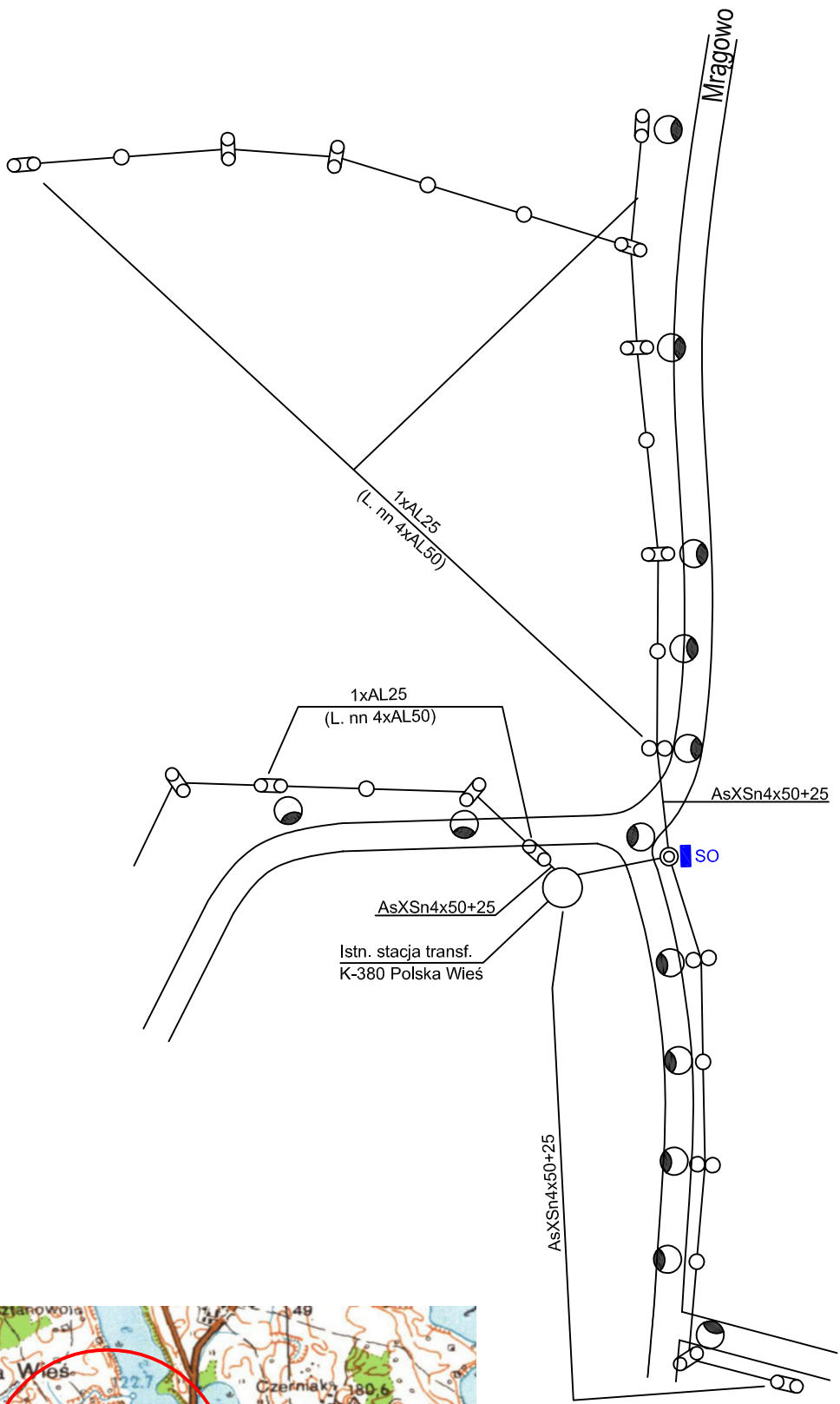
Plan wymiany opraw w miejscowości Młynowo



Istn. sieć kablowa oświetlenia drogowego

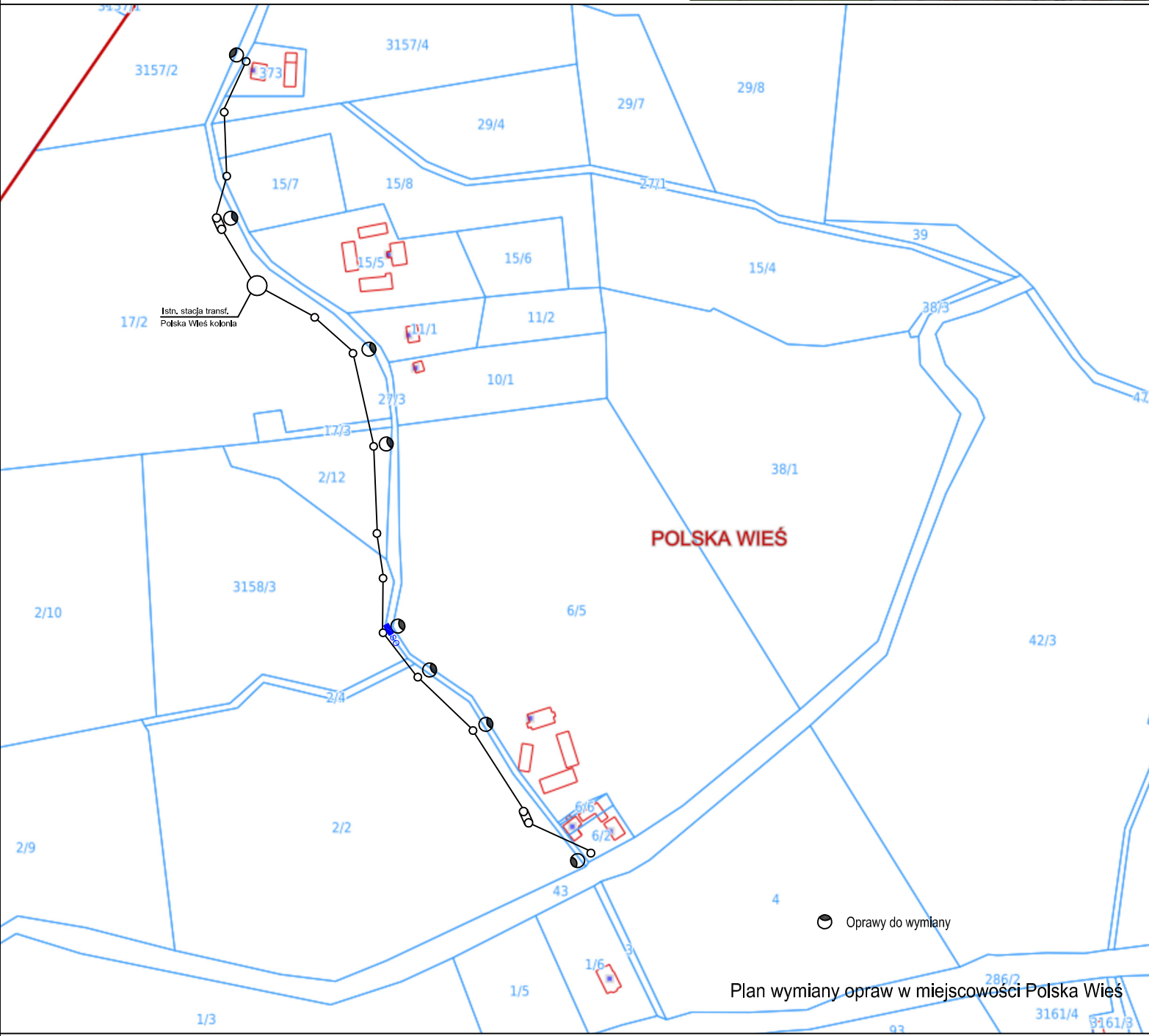
Plan wymiany opraw w miejscowości Młynowo

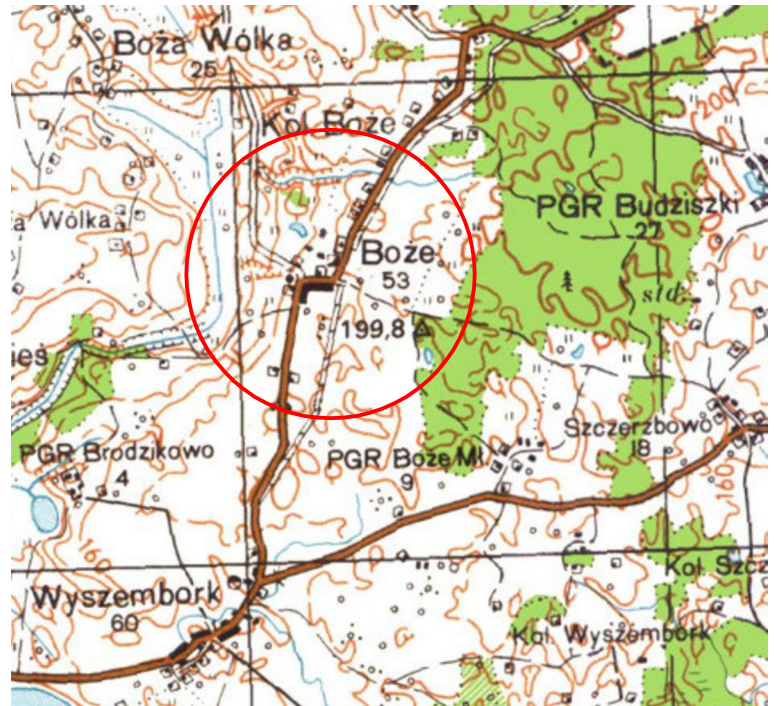
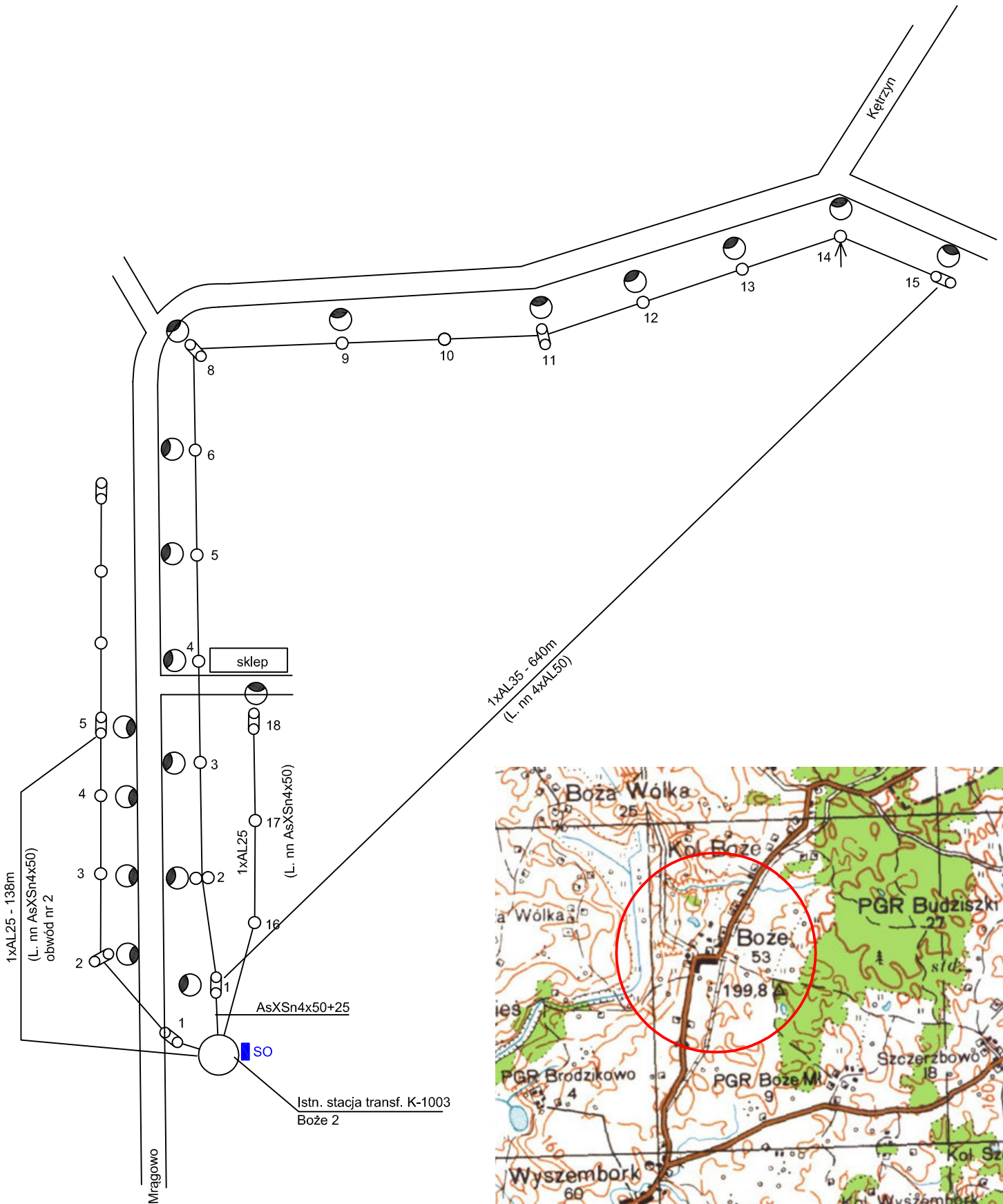
- - Oprawy do wymiany
- A - Led 7500lm
- B - Led 4500lm




○ Oprawy do wymiany

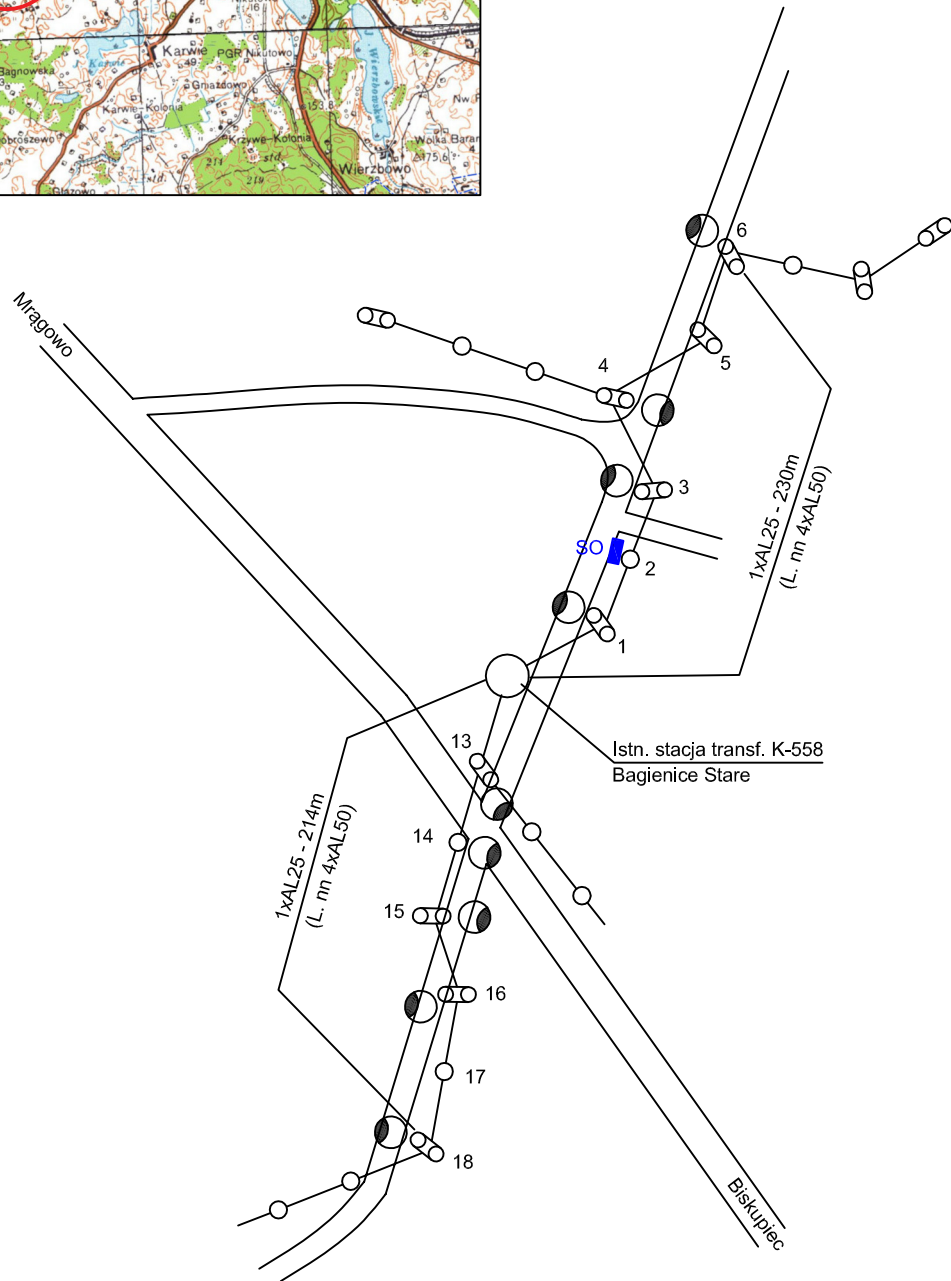
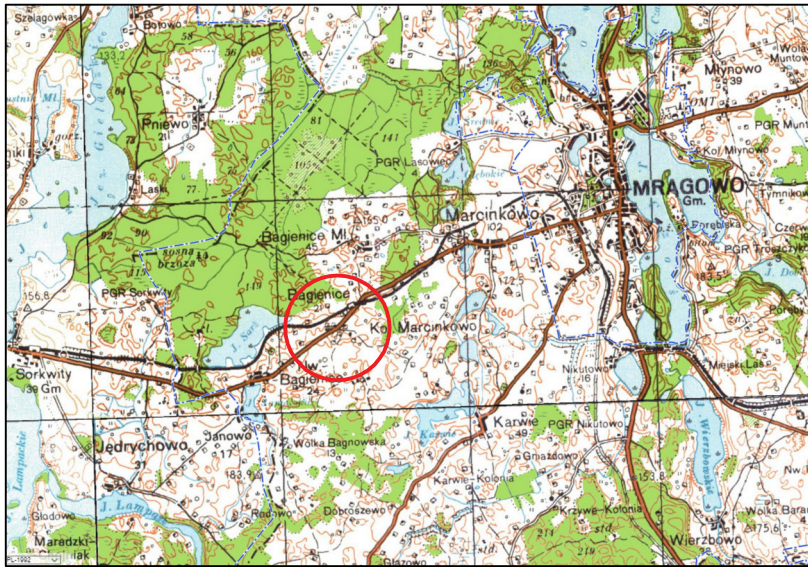
Plan wymiany opraw w miejscowości Polska Wiesz





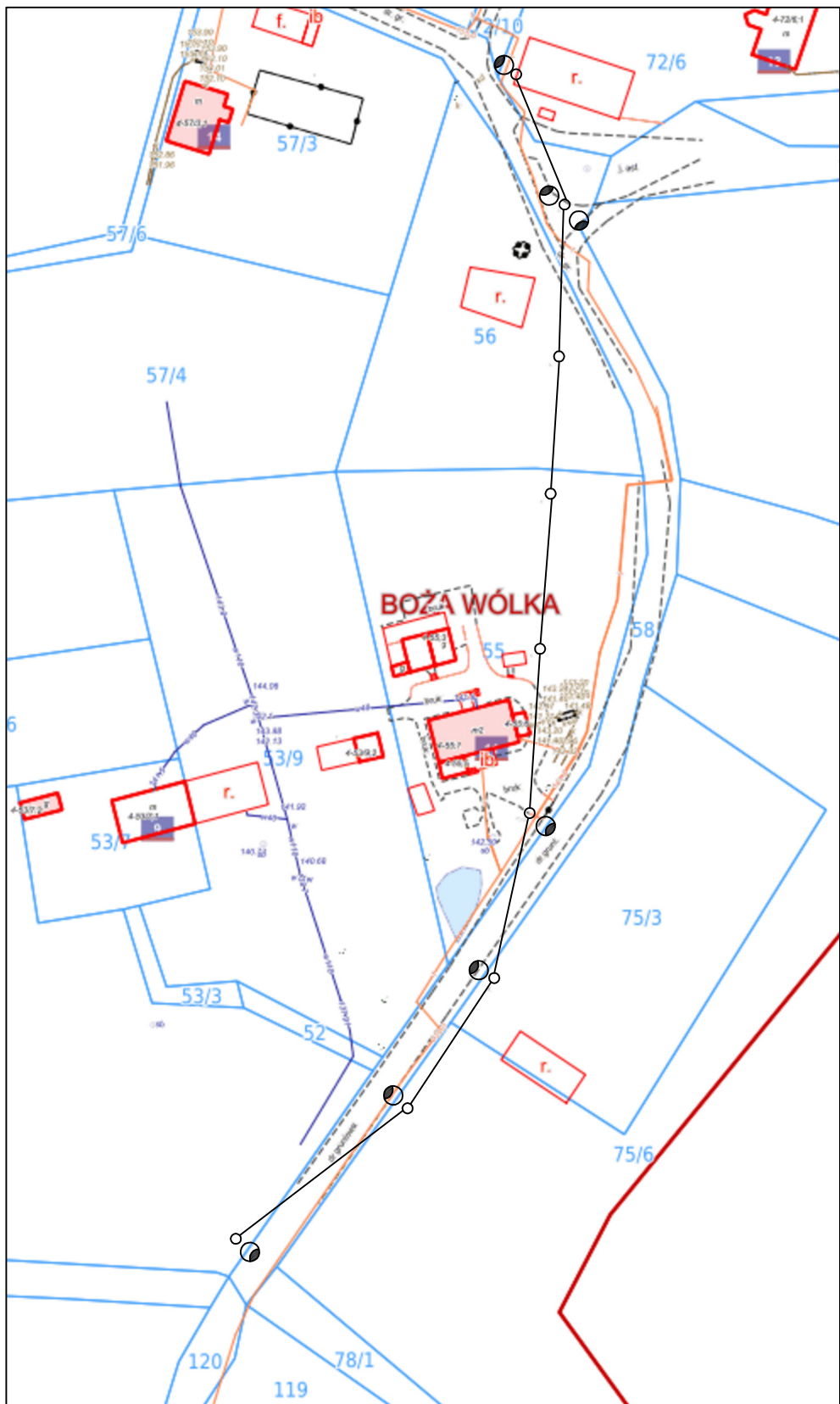
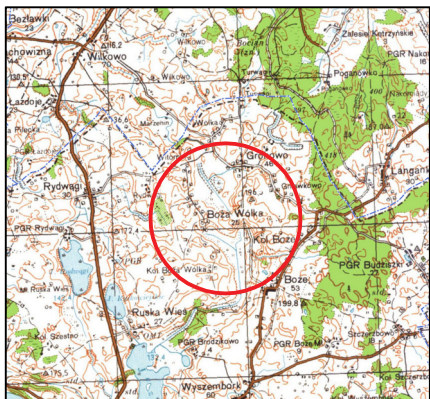
 Oprawy do wymiany

Plan wymiany opraw w miejscowości Boże

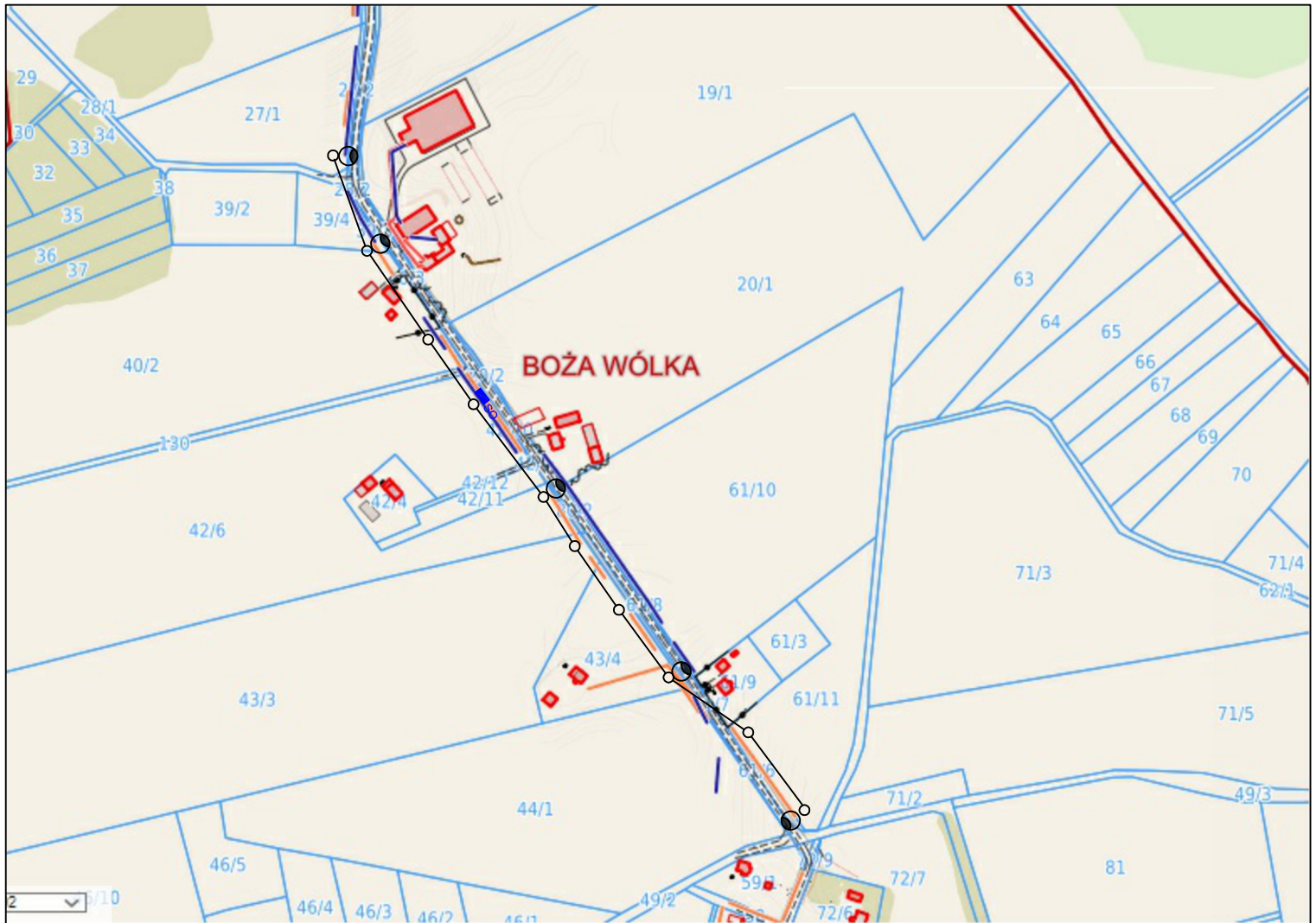
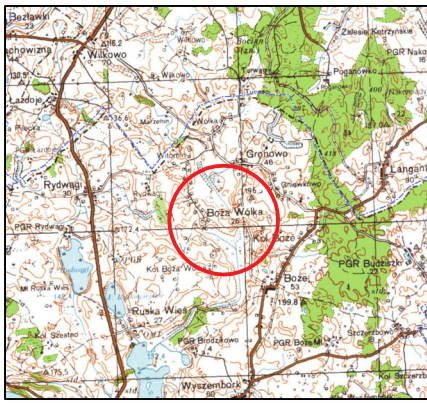


● - Oprawy do wymiany

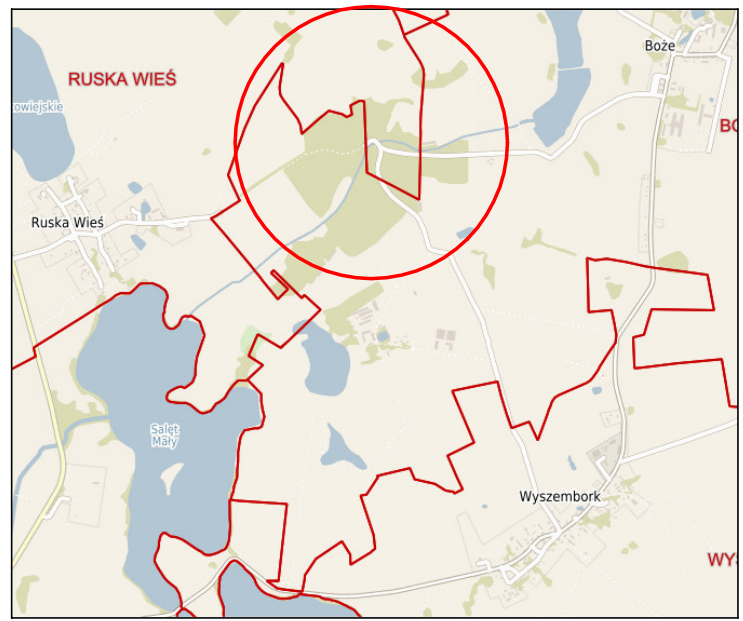
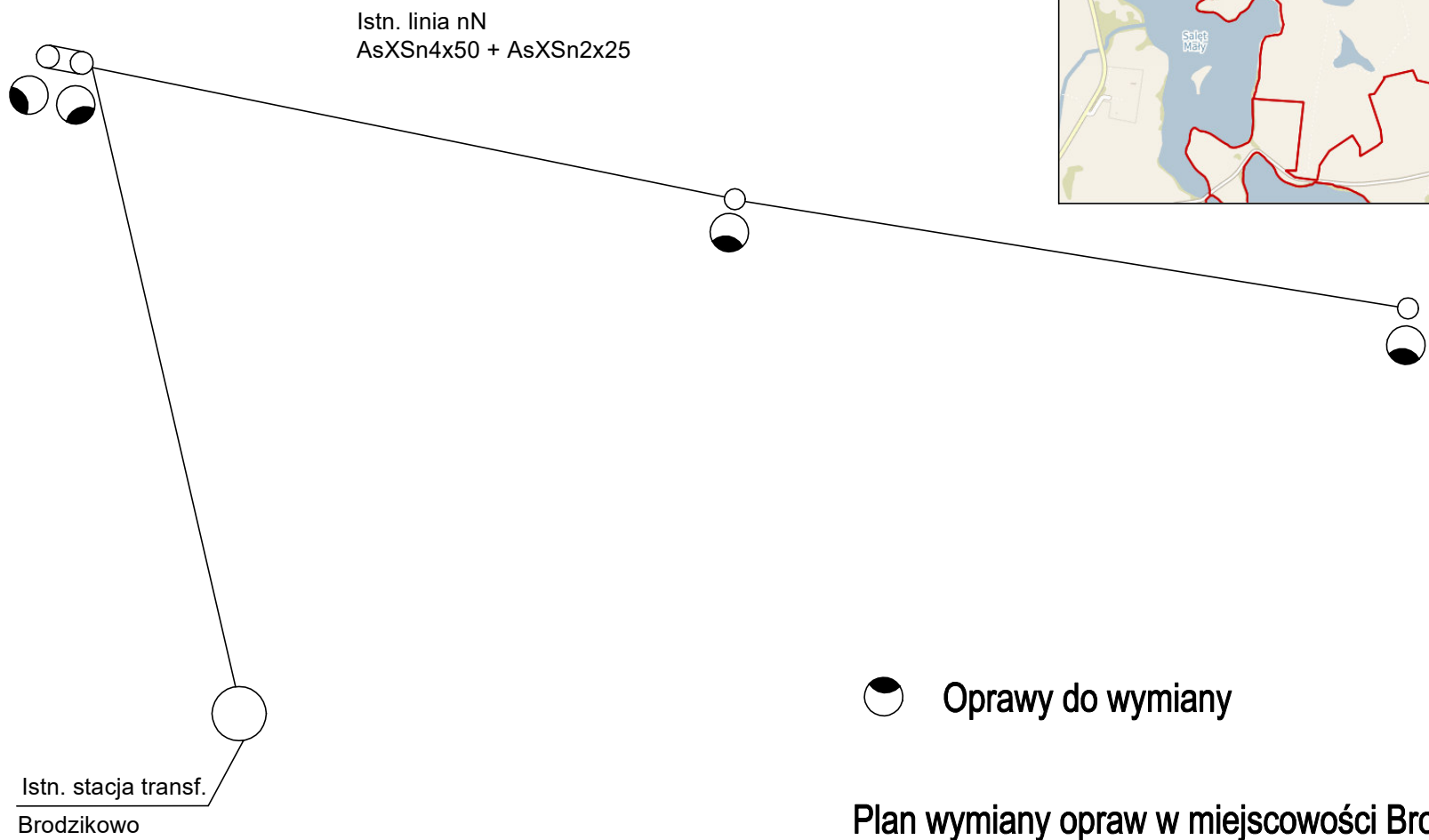
Plan wymiany opraw w miejscowości Bagienice Stare

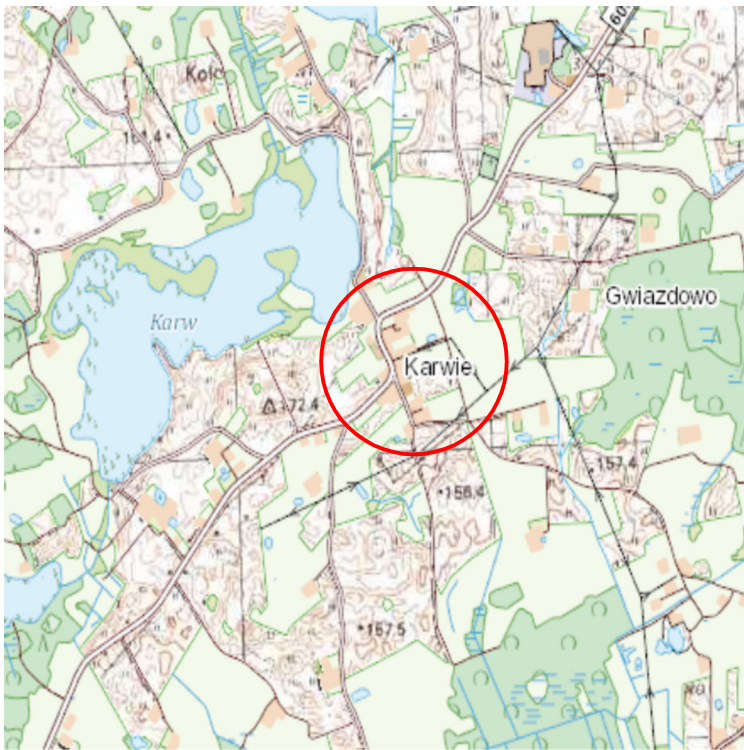


● - Oprawy do wymiany



● - Oprawy do wymiany





Istn. stacja transf. K-191
Budziska 1

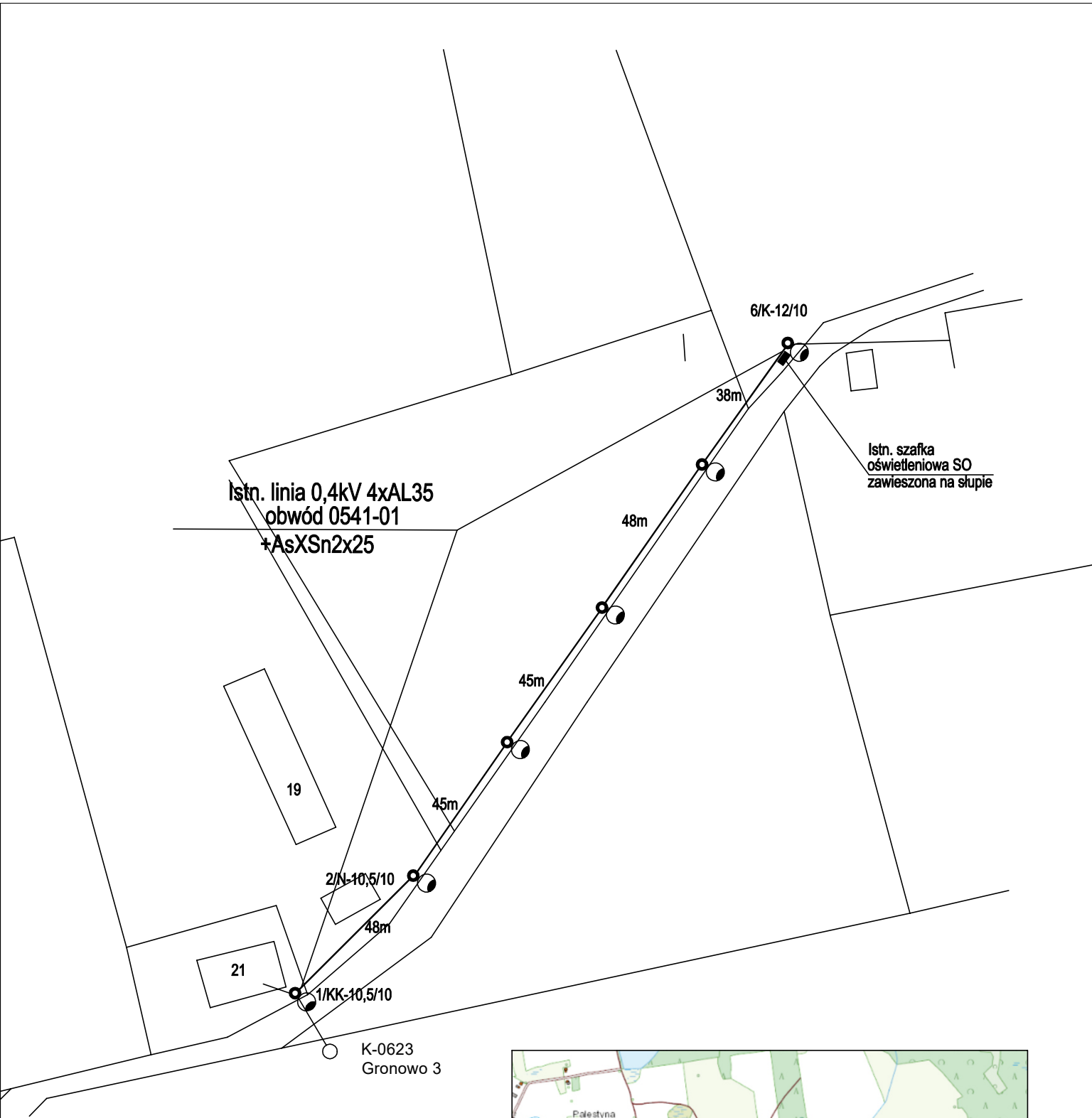
1xAL25 - 289m
(L. nn 4xAL35)

AsXSn2x25

Istn. stacja transf. K-956
Budziska 2

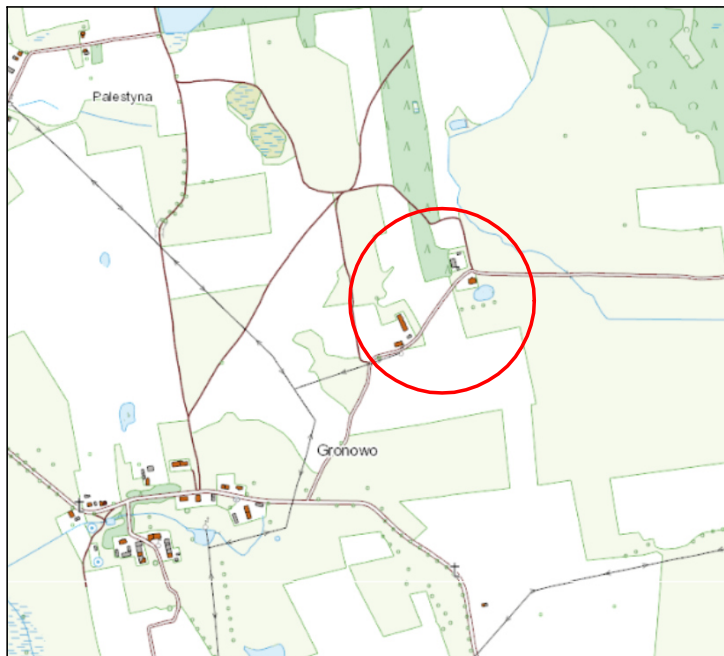
● Oprawy do wymiany

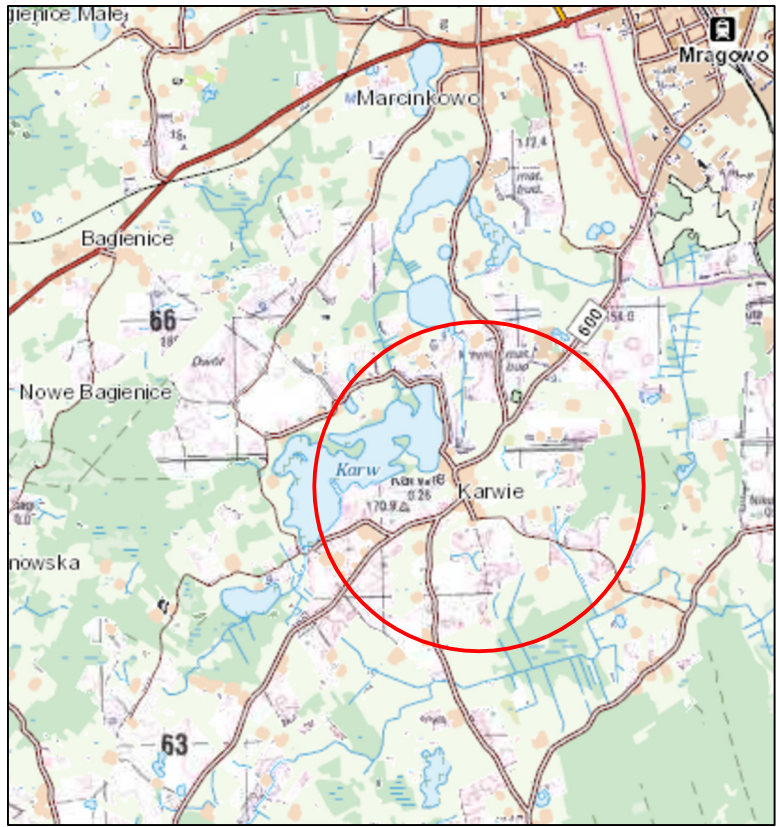
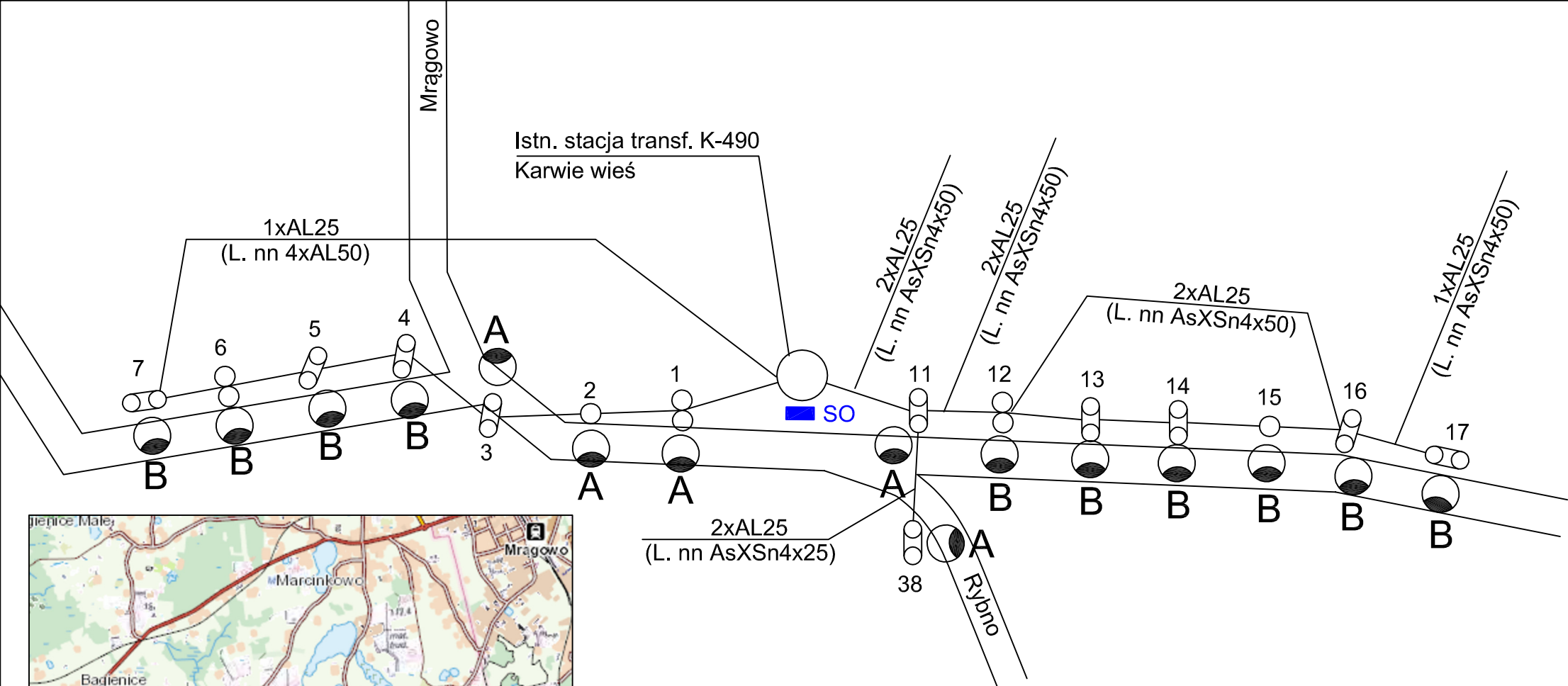
Plan wymiany opraw w miejscowości Budziska




 - Oprawy do wymiany

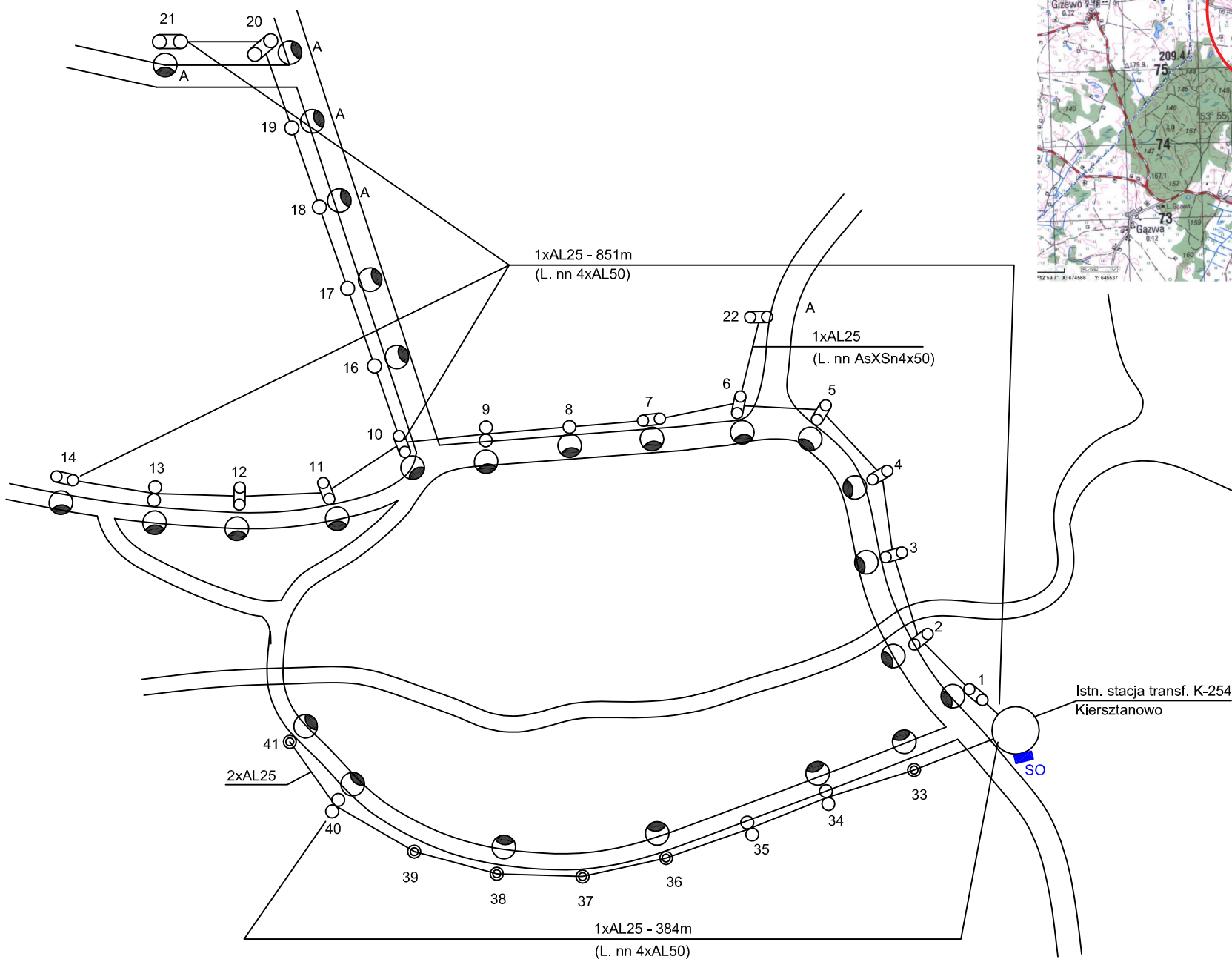
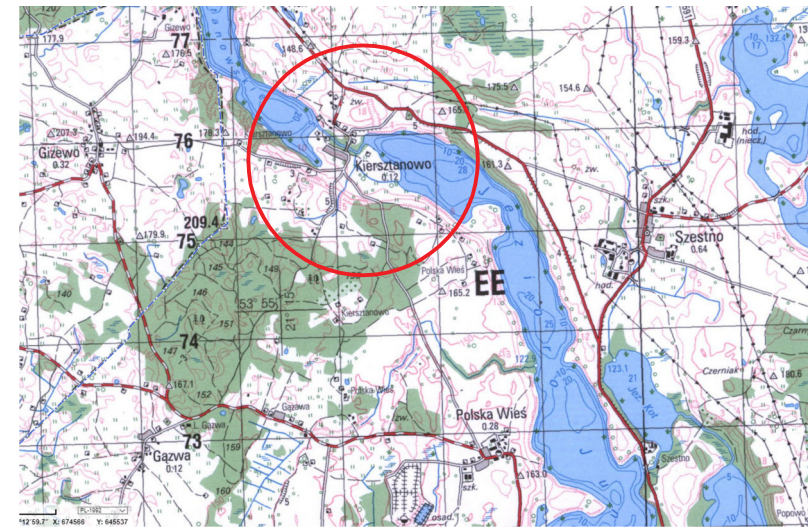
Plan wymiany oprav w miejscowości Gronowo kol.





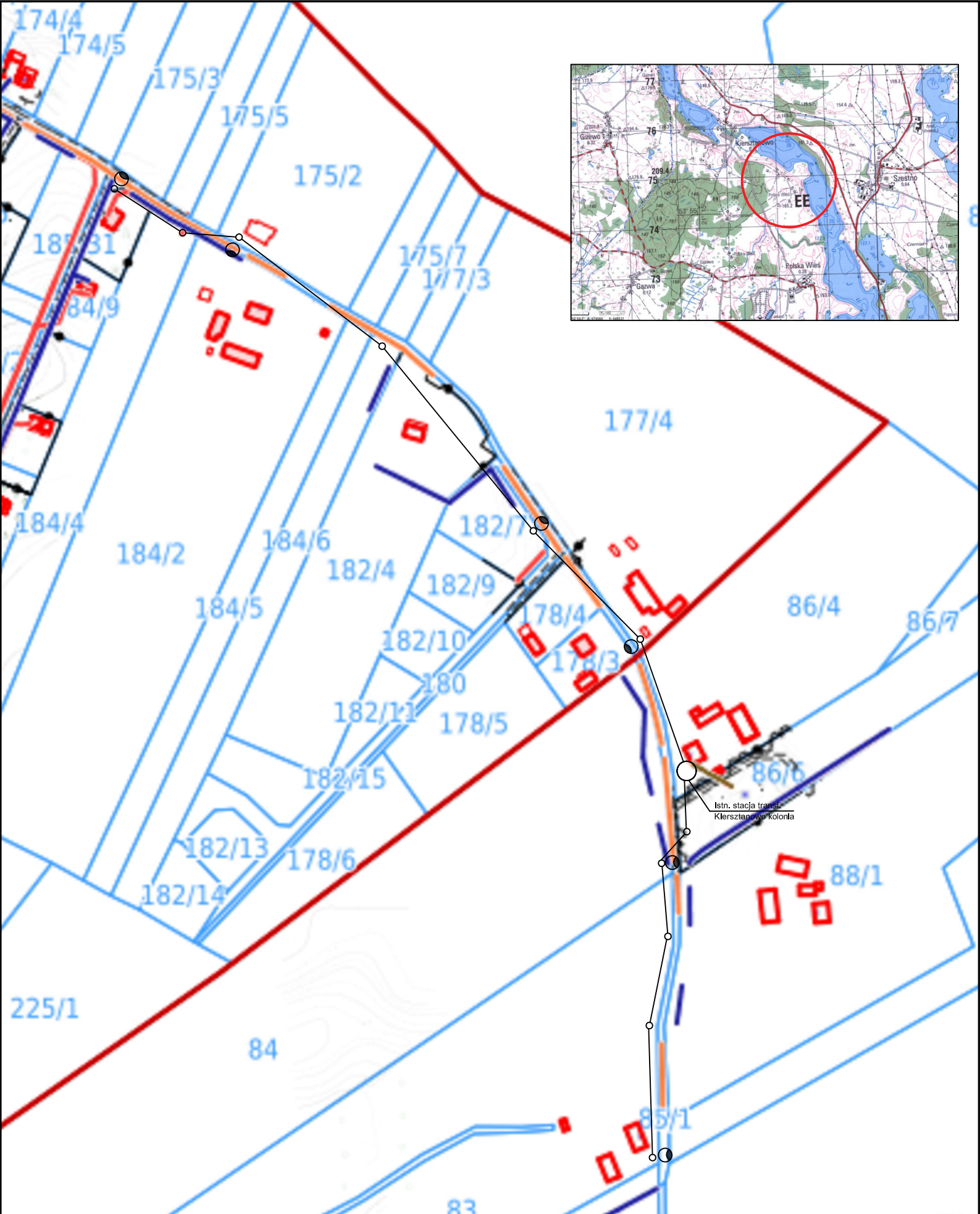
- A - Led 7500lm
- B - Led 4500lm
-  - Oprawy do wymiany

Plan wymiany opraw w miejscowości Karwie



○ - Oprawy do wymiany

Plan wymiany opraw w miejscowości Kiersztanowo

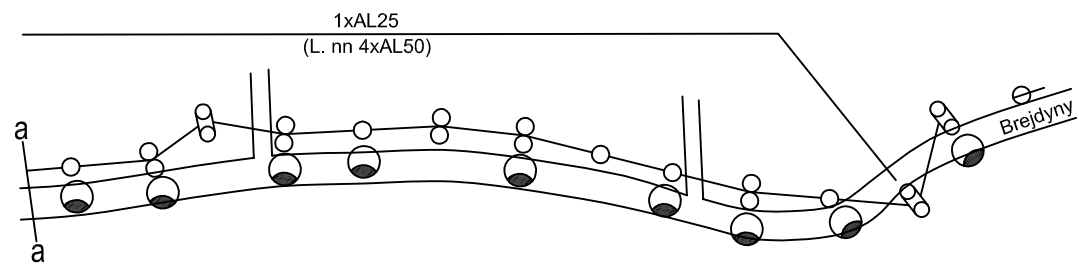
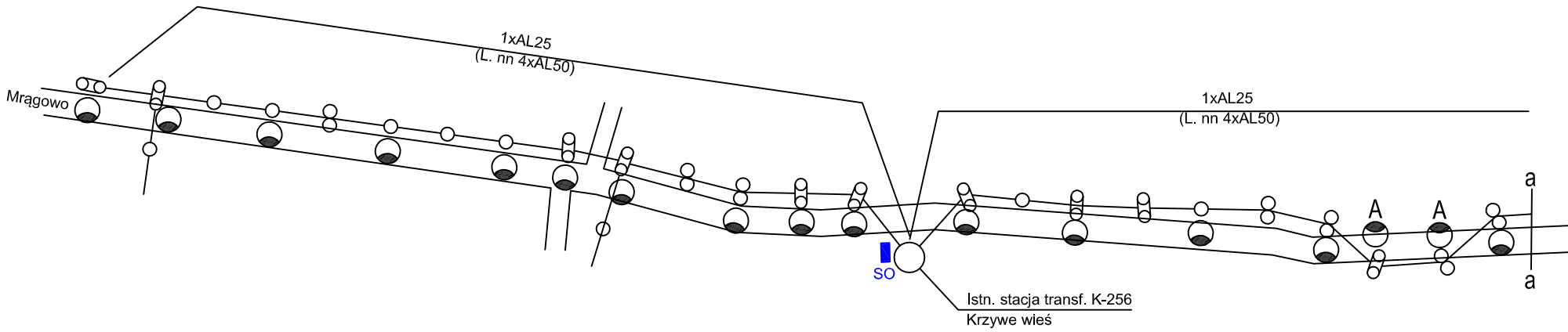


● - Oprawy do wymiany

Plan wymiany opraw w miejscowości Kiersztanowo Kolonia

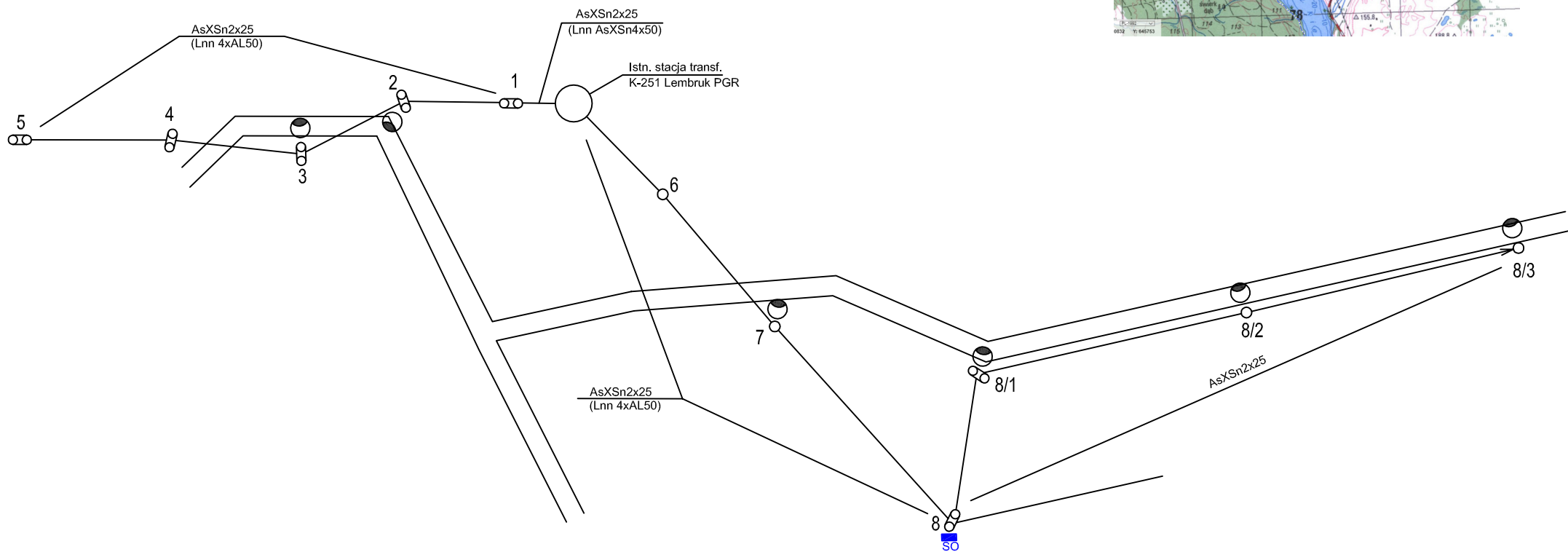
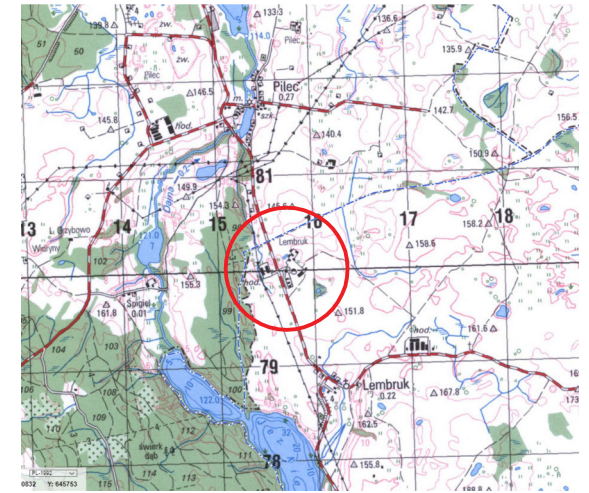


Kosewo Górné kolonia (od Jakubowa)
Wymiana 4 opraw na istn. linii napowietrznej - AsXSn2x25



○ Oprawy do wymiany

Plan wymiany opraw w miejscowości Krzywe

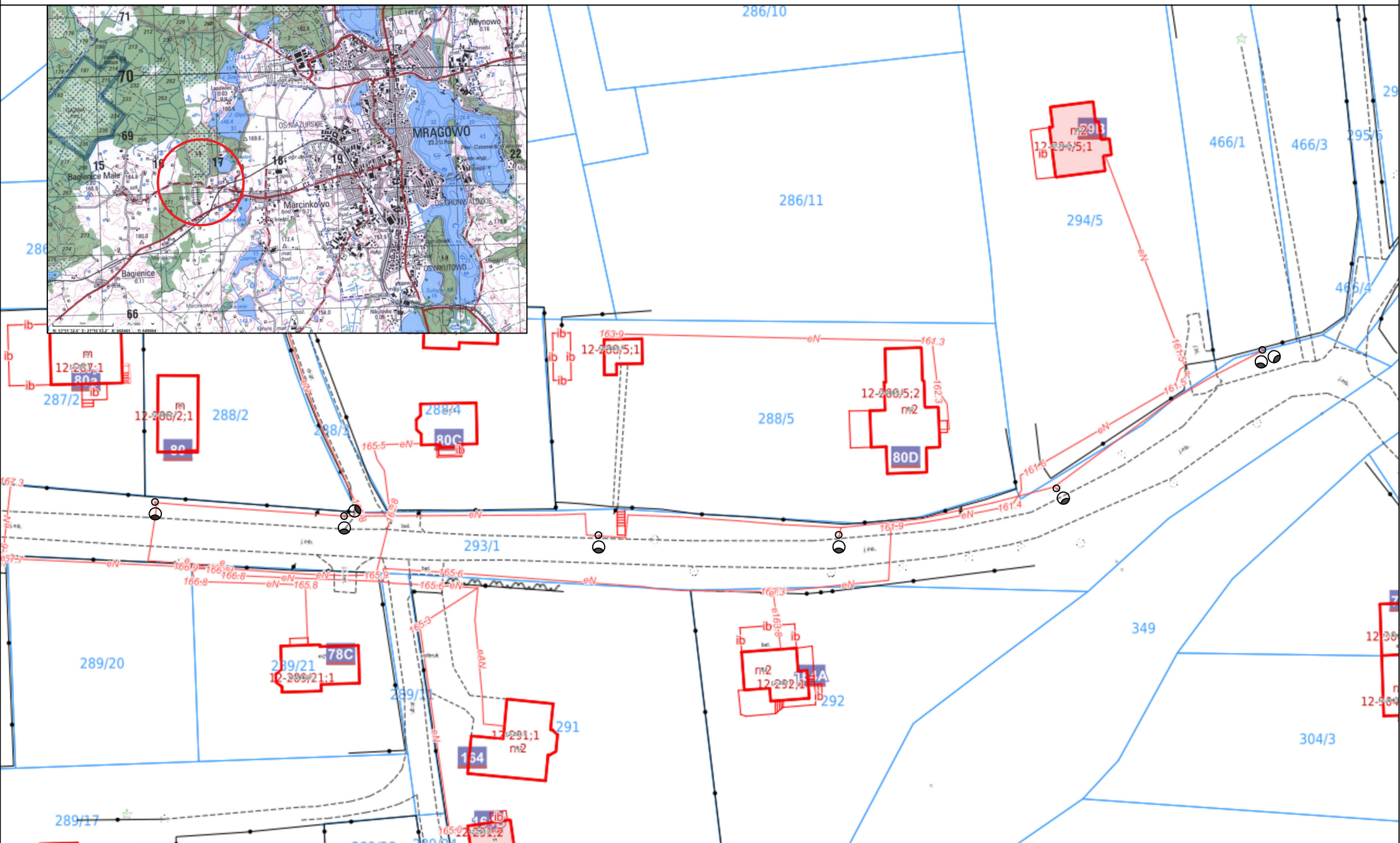
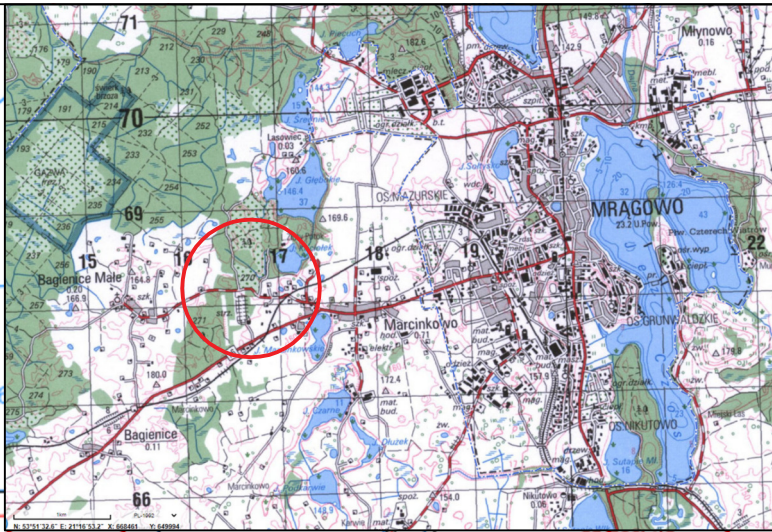


● - Oprawy do wymiany

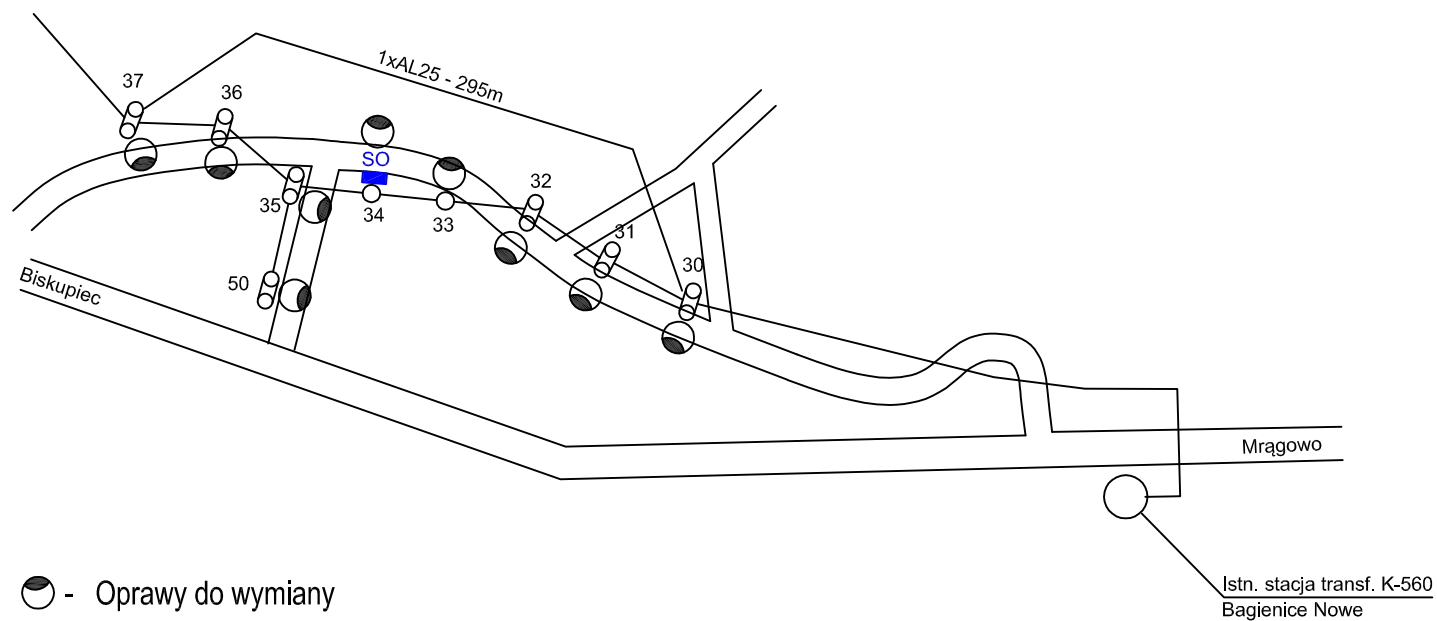
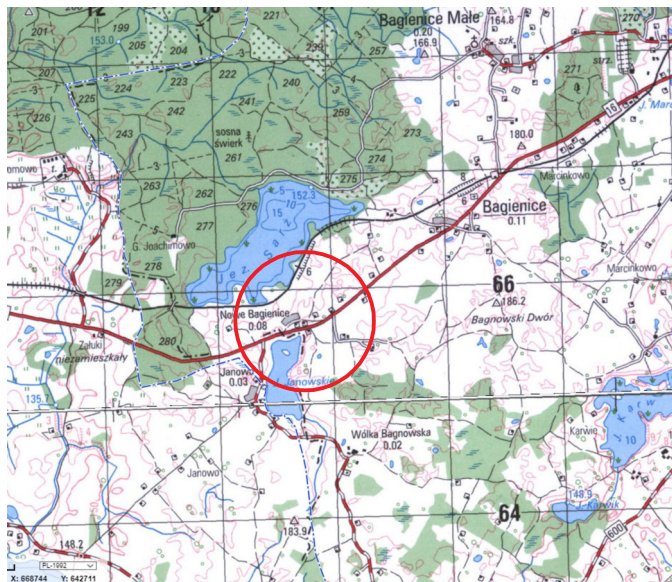
Plan wymiany opraw w miejscowości Lembruk PGR



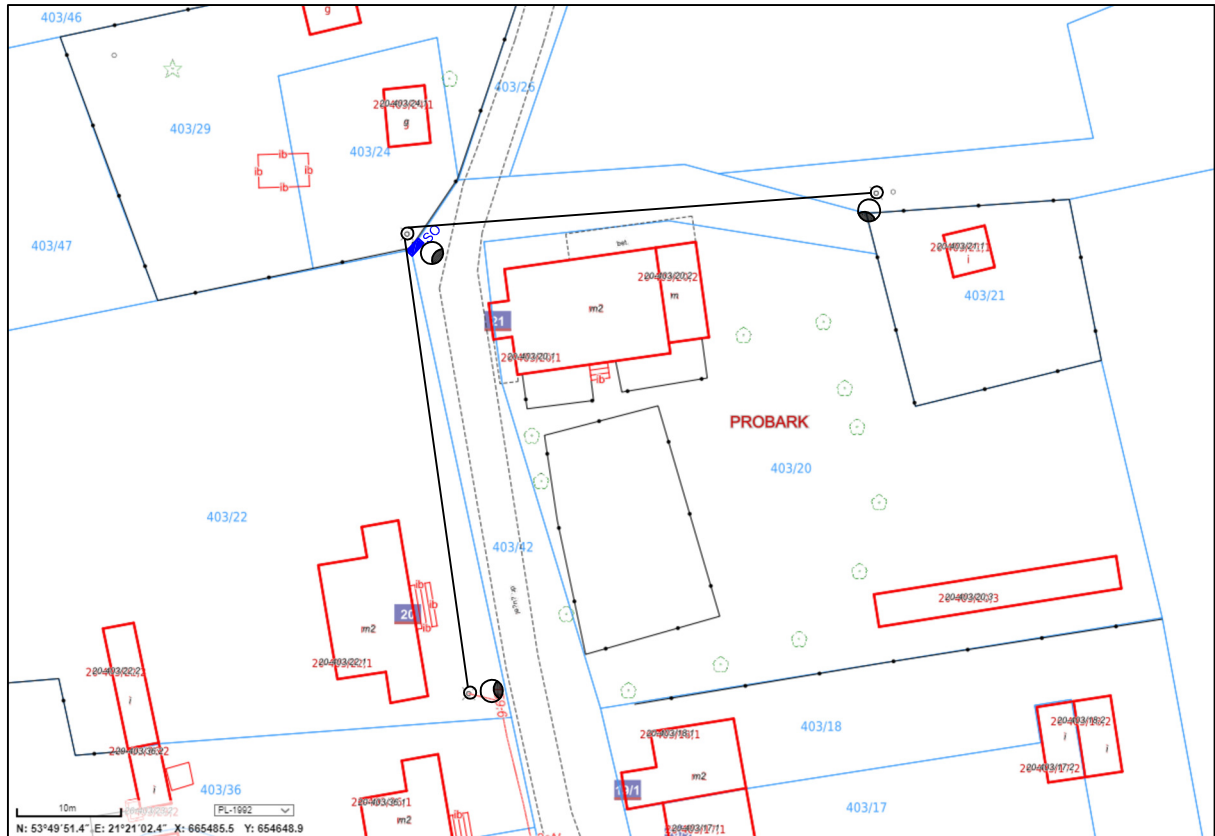
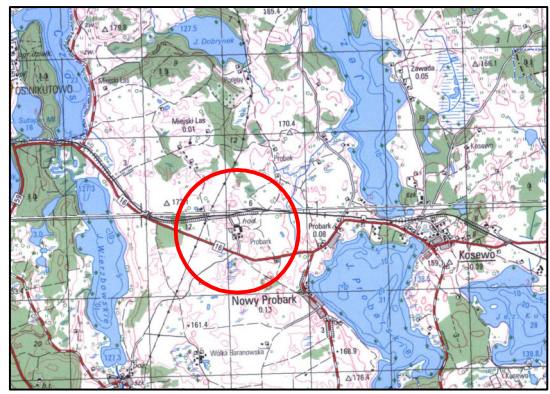
Małe Boże - 7 oprav do wymiany



○ Oprawy do wymiany

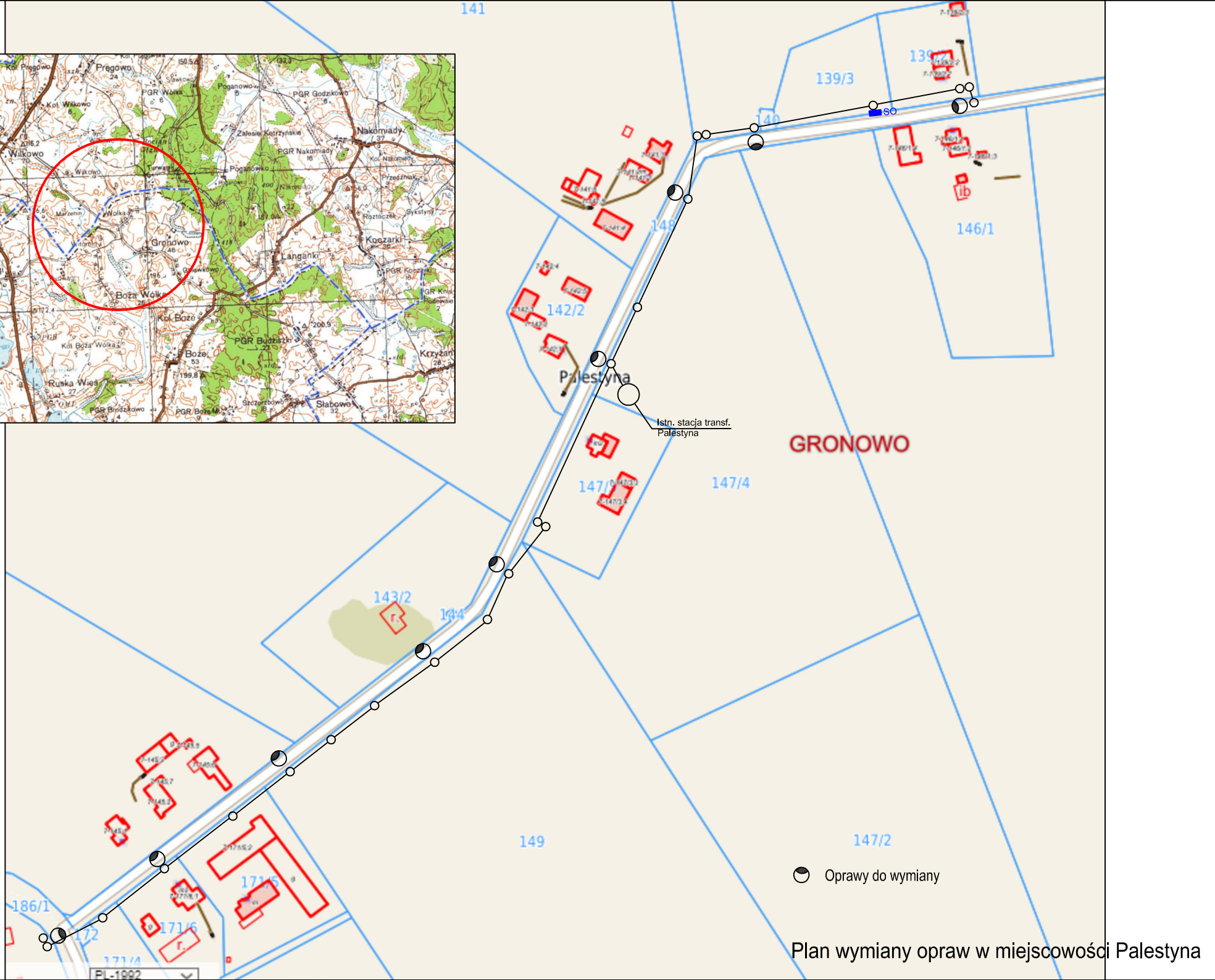
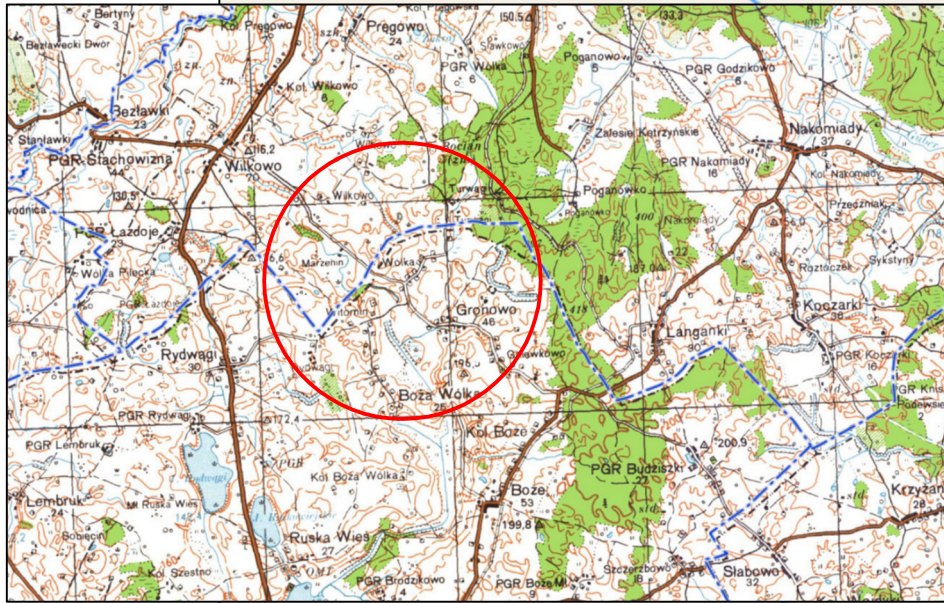


Plan wymiany opraw w miejscowości Bagienice

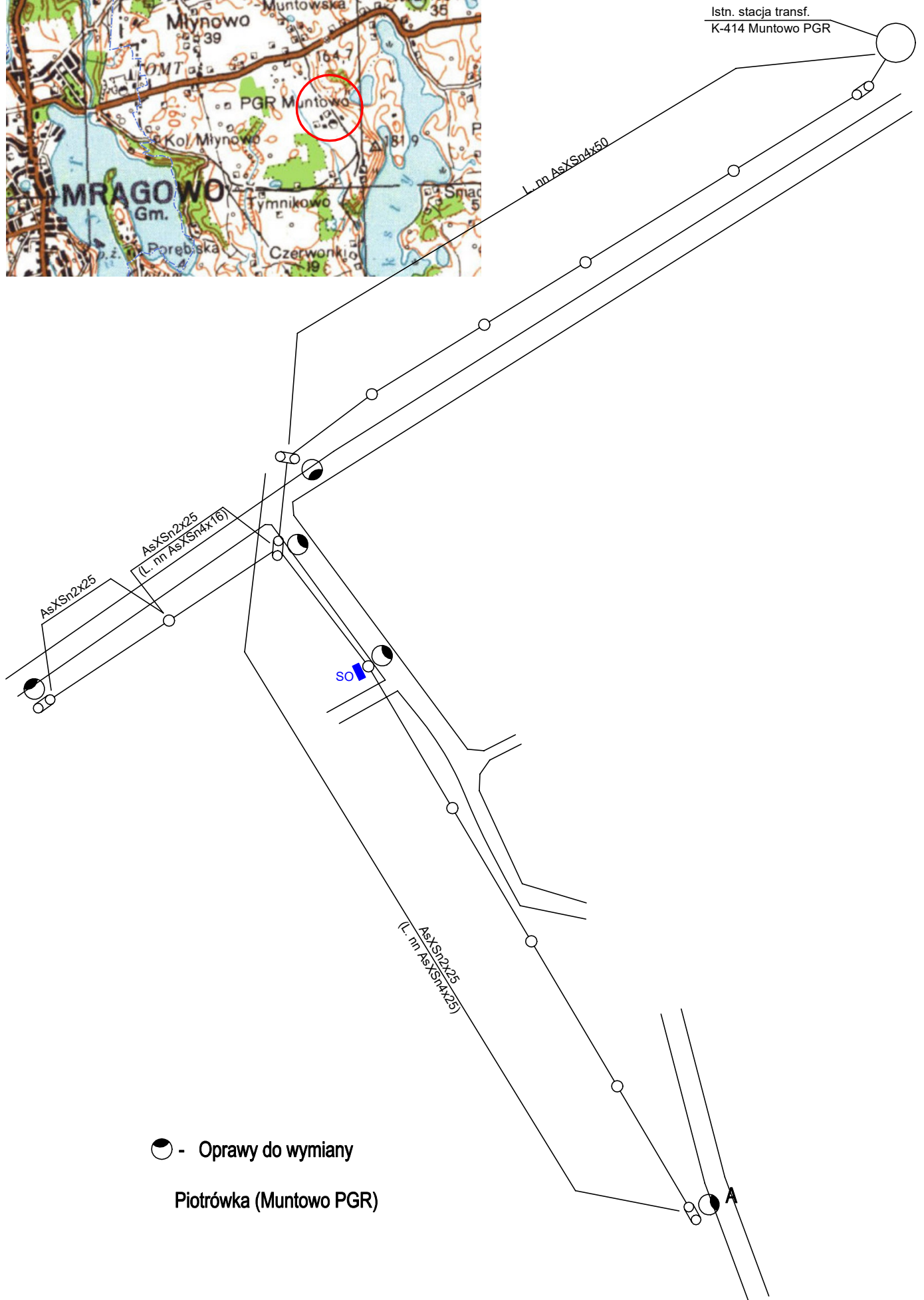


+ Wymiana jednej oprawy na terenie przepompowni

☉ - Oprawy do wymiany

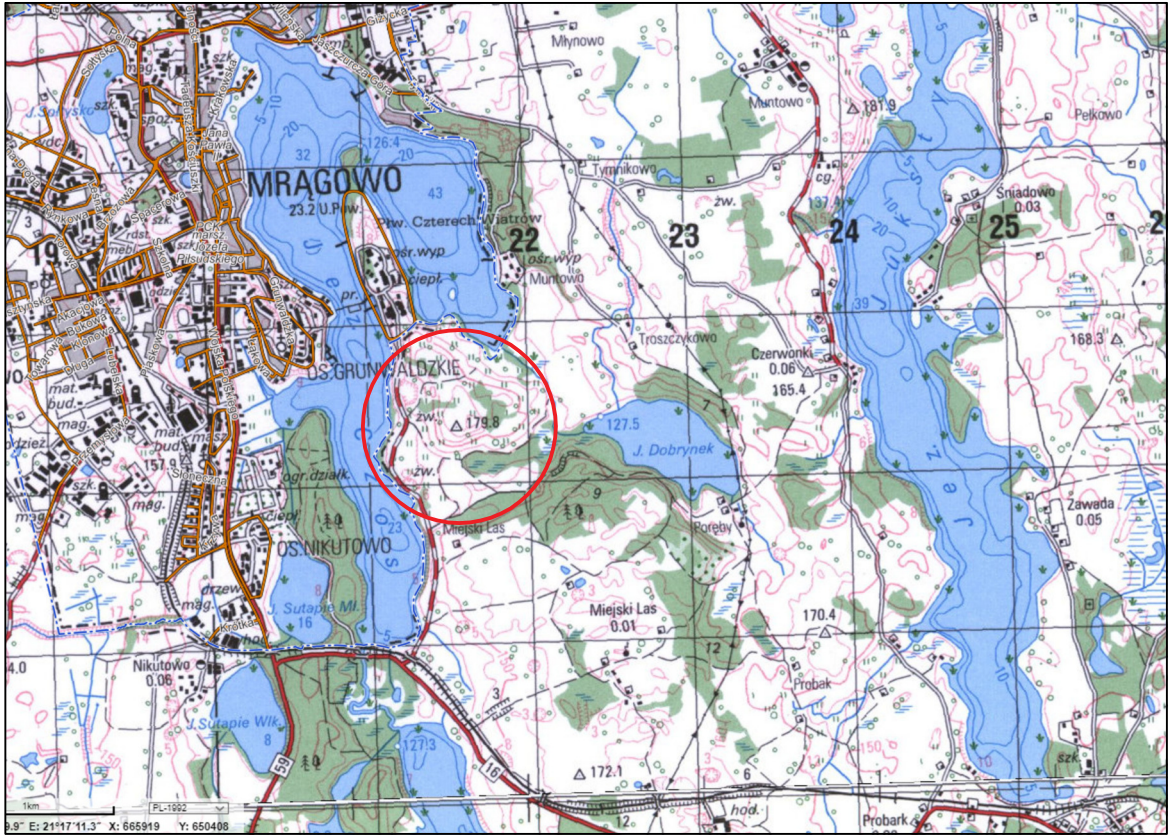


Plan wymiany opraw w miejscowości Palestyna





Wymenić 12 opraw na słupach linii kablowej
Wymenić 6 opraw na linii napowietrznej
Plan wymiany opraw w miejscowości Popowo Sałęckie



Probark (góra 4 wiatrów) - do wymiany 80 opraw

k. Kępczyn

Istn. szafka oświetleniowa SO zawieszona na słupie

k. Gronowo

k. Mragowo

Istn. linia 0,4kV 4xAL35
obwód 0371-01
+AsXSn2x25

Istn. linia napowietrzna SN 15kV

33/RK-9

29

32/RN-9

26/RNK-9

27/P-9

28/RN-8

29/RK-9

30

dz. nr 208

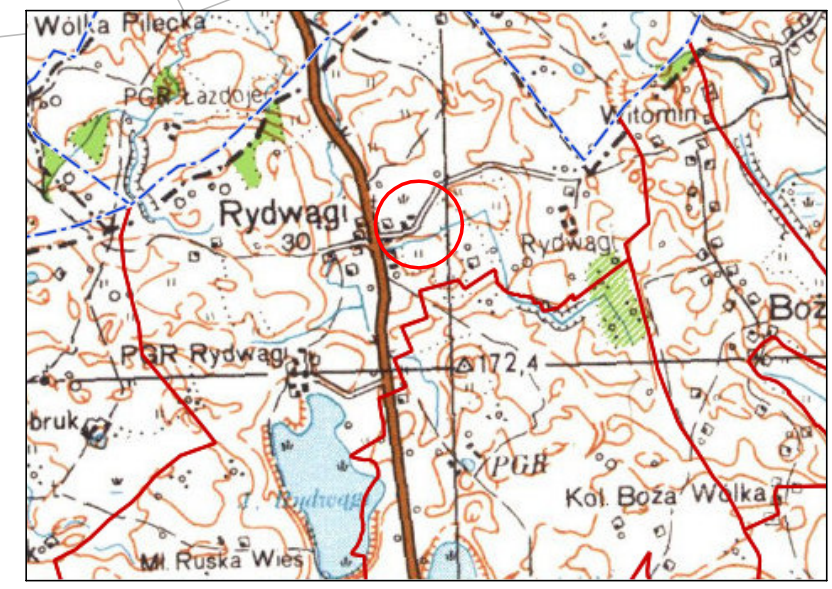
25/RN-10

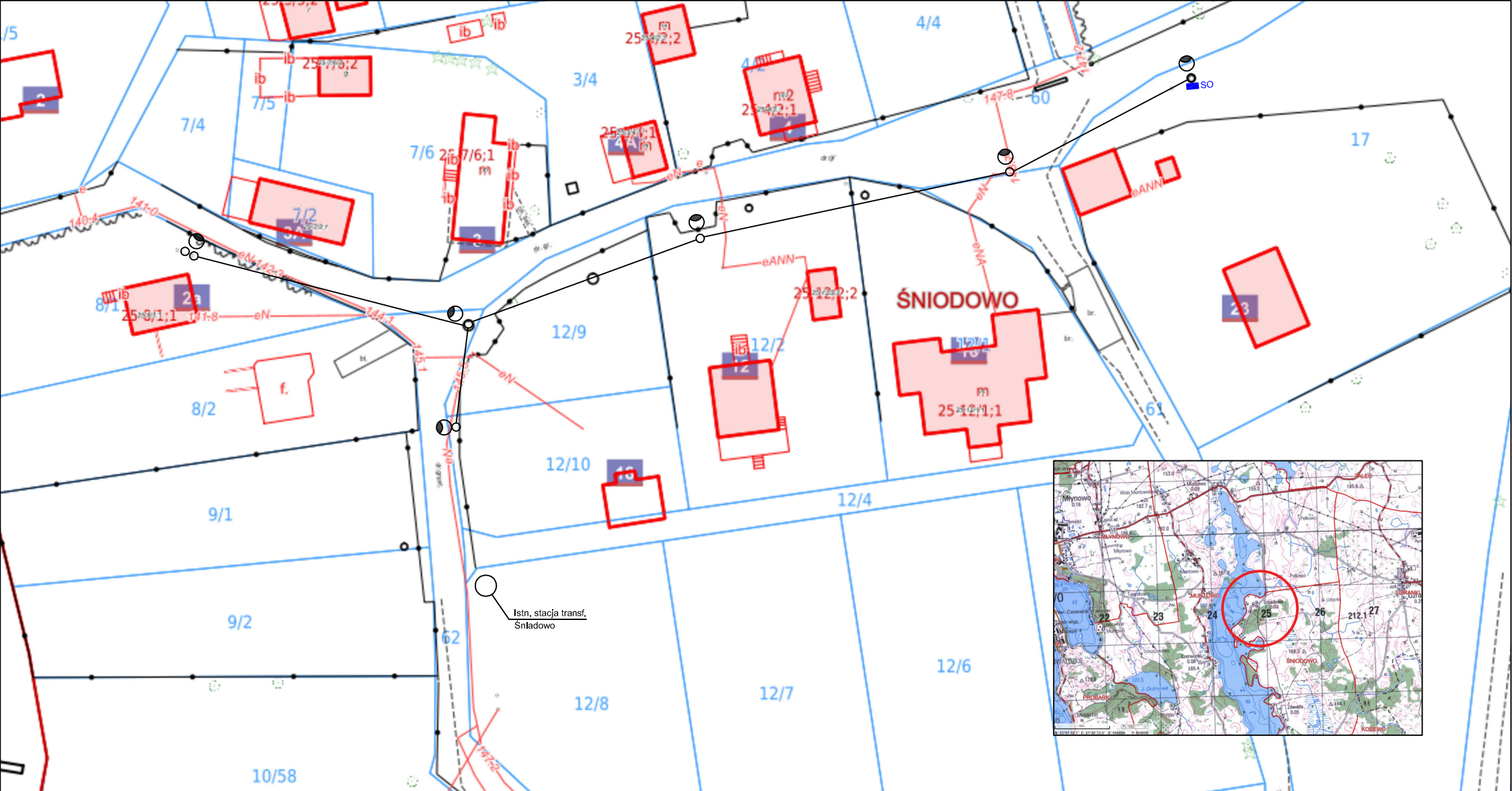
24/P-12

34

● - Oprawy do wymiany

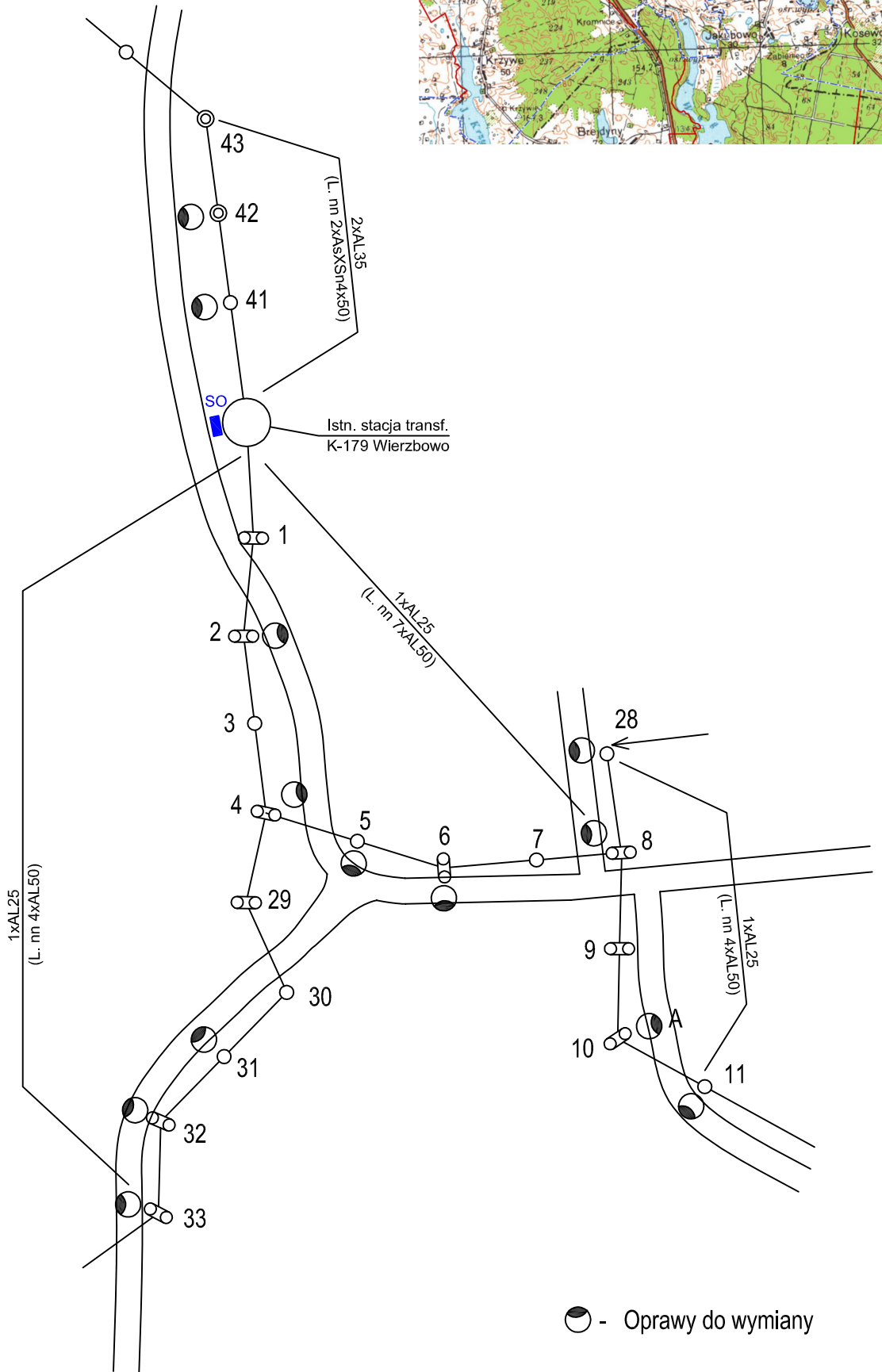
Plan wymiany opraw w miejscowości Rydwagi





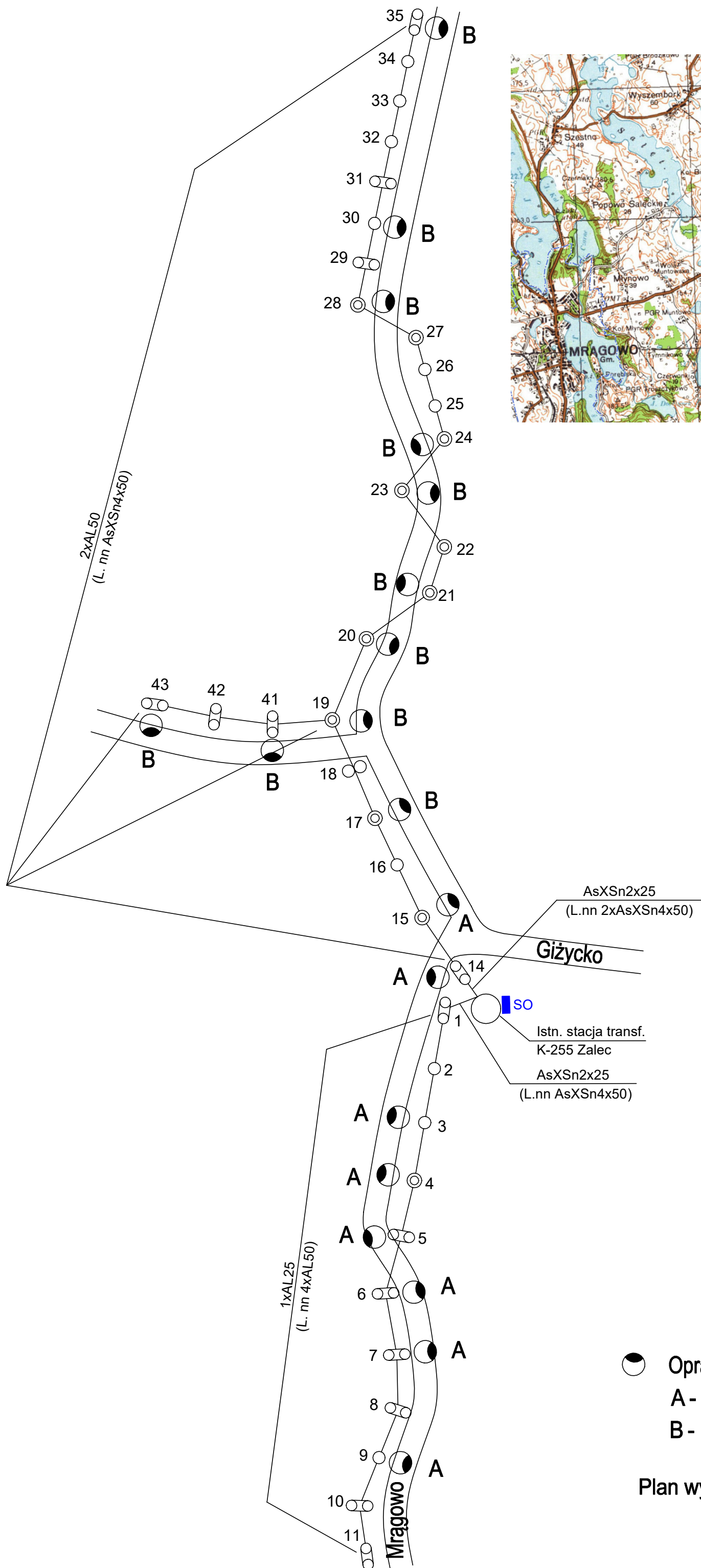
☉ - Oprawy do wymiany


Plan wymiany opraw w miejscowości Śniadowo



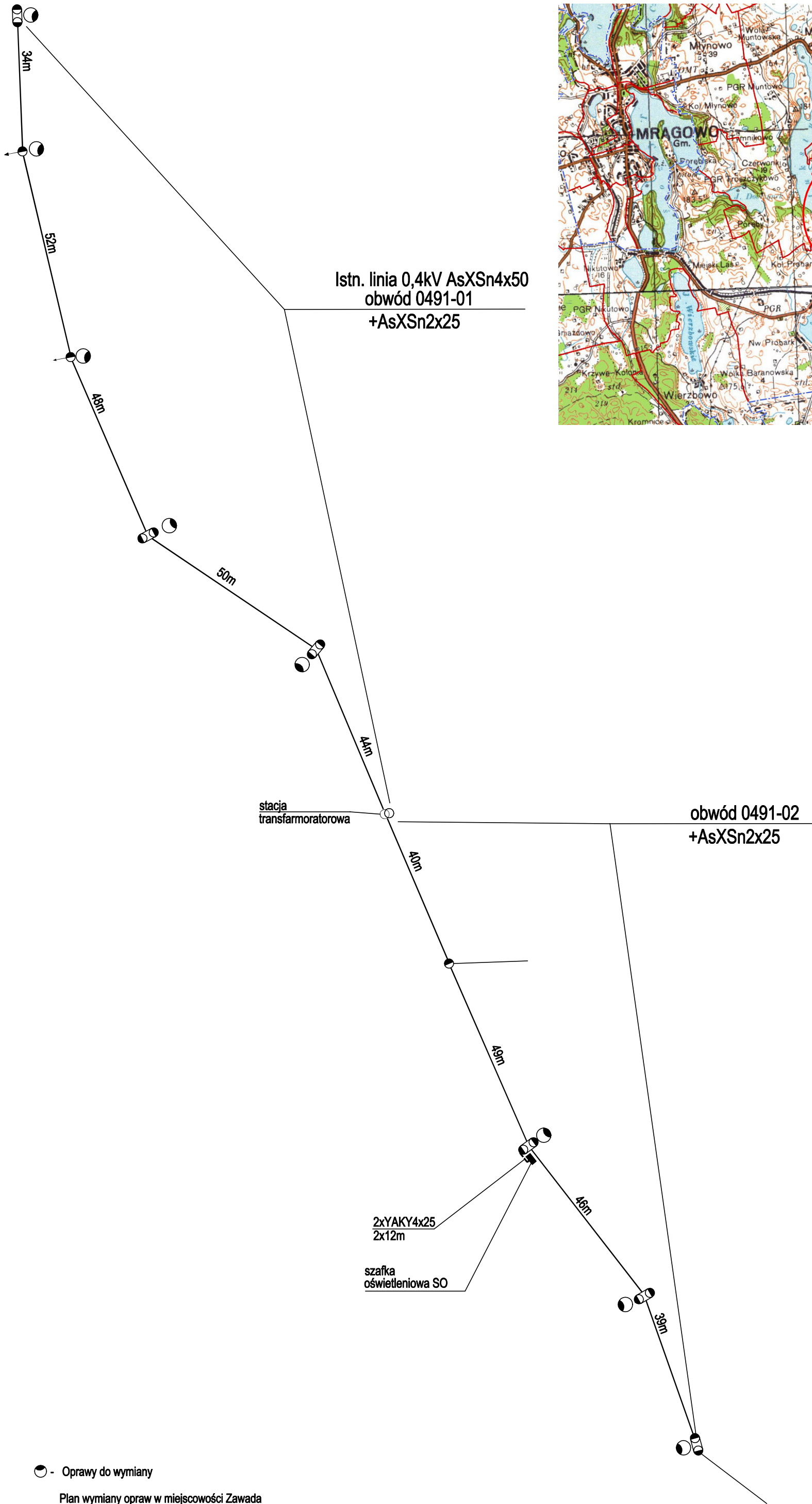
◐ - Oprawy do wymiany

Plan wymiany opraw w miejscowości Wierzbowo



-  Oprawy do wymiany
- A - Led 7500lm
- B - Led 4500lm

Plan wymiany opraw w miejscowości Zalec



● - Oprawy do wymiany

Plan wymiany opraw w miejscowości Zawada