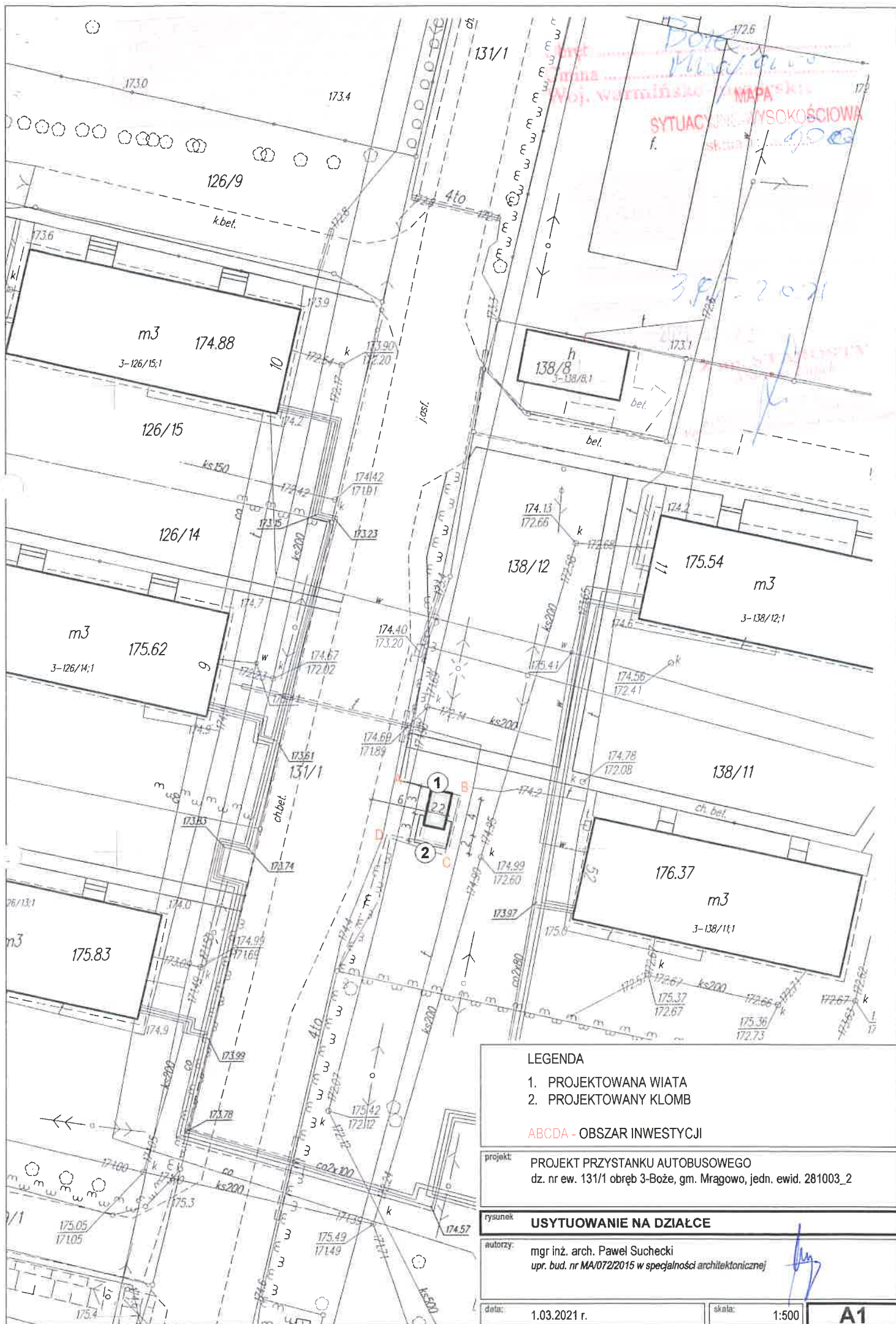


3. CZĘŚĆ RYSUNKOWA

- A1 Usytuowanie na działce
- A2 Posadowienie
- A3 Przyziemie i przekrój
- A4 Dach
- A5 Elewacje



LEGENDA

- 1. PROJEKTOWANA WIATA
- 2. PROJEKTOWANY KŁOMB

ABCD - OBSZAR INWESTYCJI

projekt: PROJEKT PRZYSTANKU AUTOBUSOWEGO
dz. nr ew. 131/1 obręb 3-Boże, gm. Mragów, jedn. ewid. 281003_2

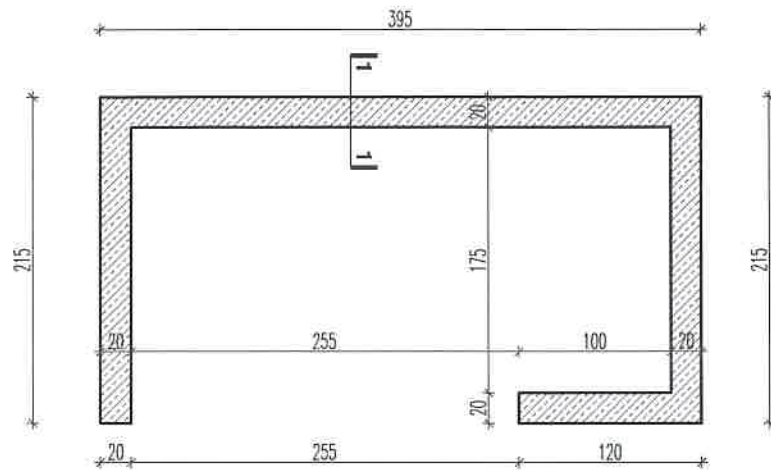
rysunek: **USYTUOWANIE NA DZIAŁCE**

autorzy: mgr inż. arch. Paweł Suhecki
upr. bud. nr MA/072/2015 w specjalności architektonicznej

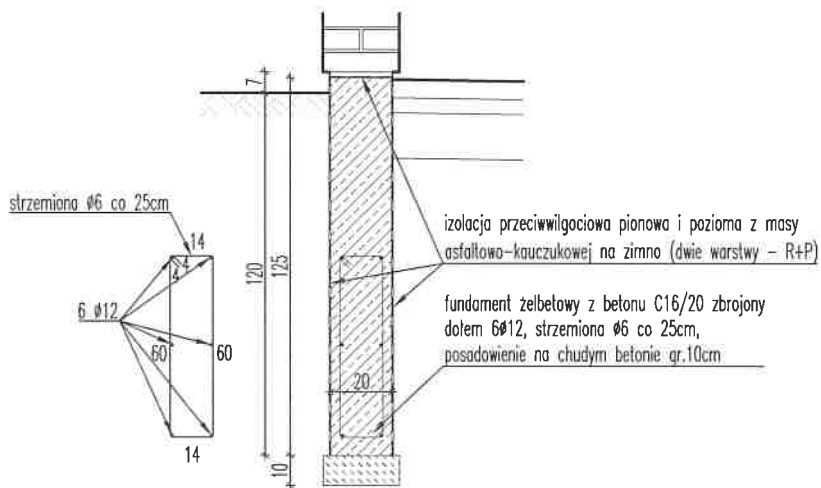
data: 1.03.2021 r.

skala: 1:500

A1



RZUT ŚCIANEK FUNDAMENTOWYCH 1:50



PRZEKRÓJ 1-1 1:25

projekt: PROJEKT PRZYSTANKU AUTOBUSOWEGO
dz. nr ew. 131/1 obręb 3-Boże, gm. Mrągowo, jedn. ewid. 281003_2

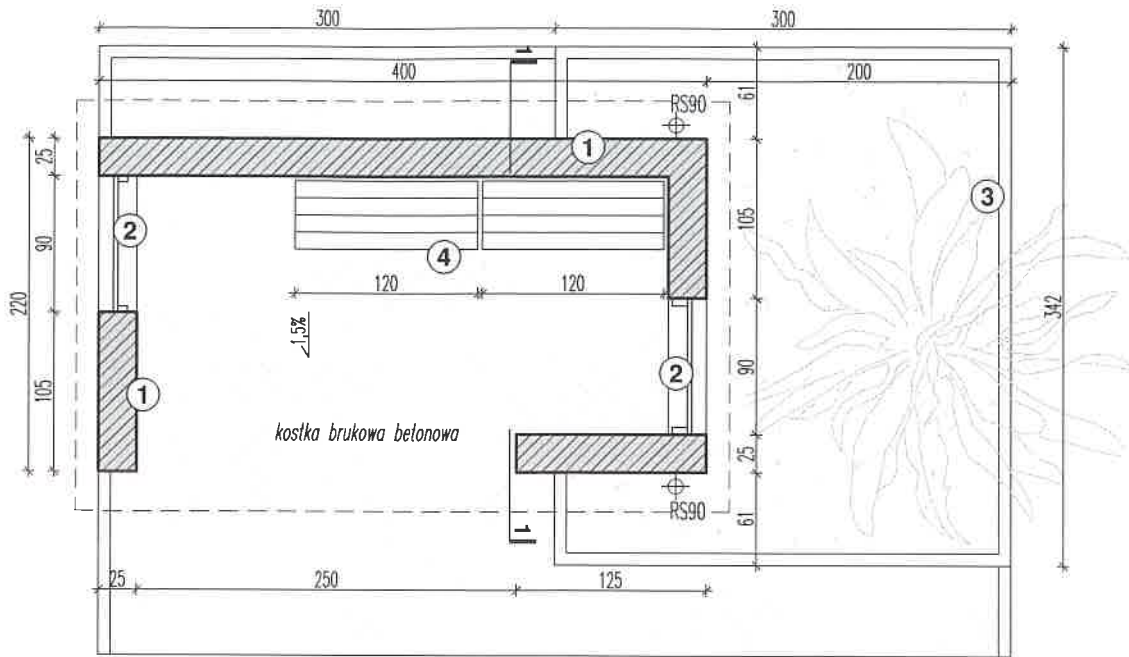
rysunek: **POSADOWIENIE**

autorzy: mgr inż. arch. Paweł Suchecki
upr. bud. nr MA/072/2015 w specjalności architektonicznej

data: 1.03.2021 r.

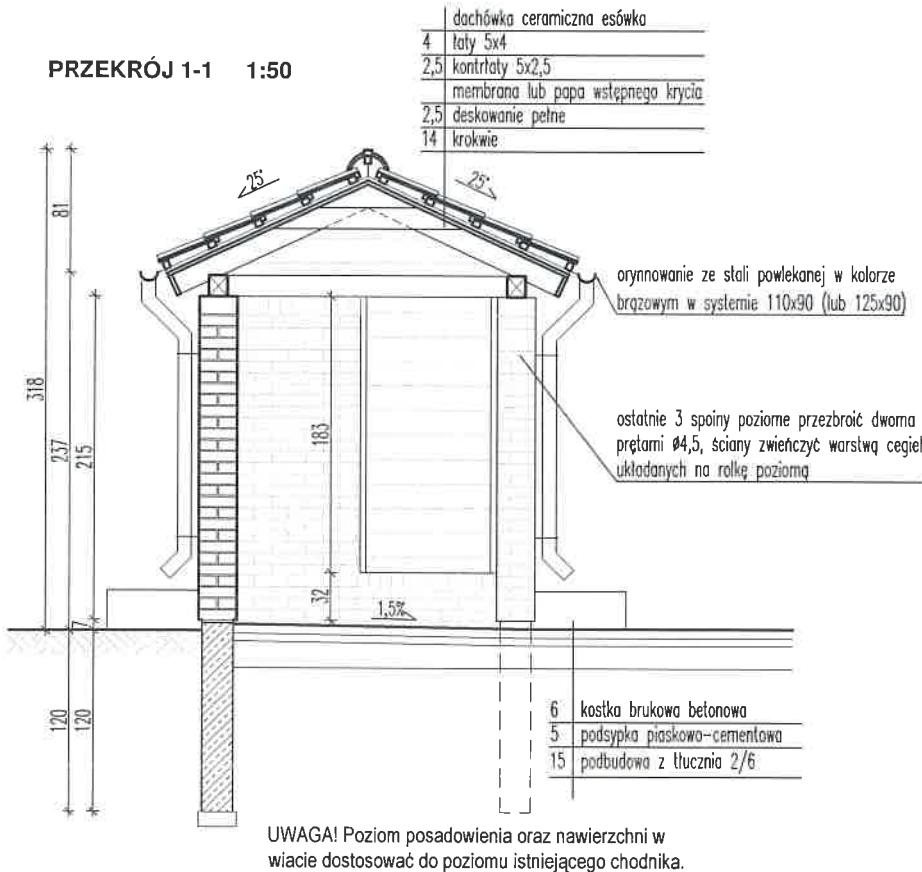
skala: 1:50, 1:25

A2

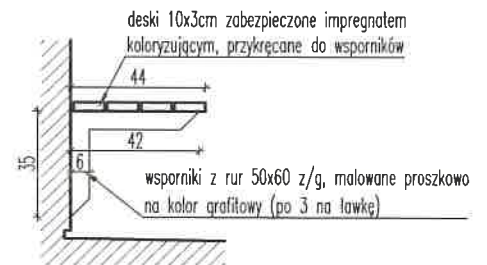


RZUT WIATY 1:50

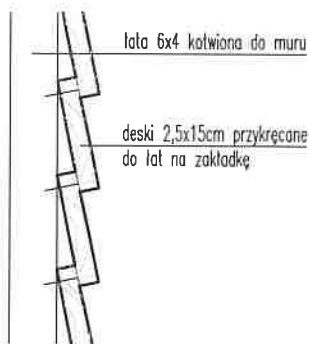
PRZEKRÓJ 1-1 1:50



- 1 Ściany wiaty z cegły pełnej ręcznie formowanej 12x6.5x25cm na zaprawie cementowo-wapiennej.
- 2 Wypełnienia z desek struganych gr.25mm, szer. 15cm, zabezpieczonych impregnatem koloryzującym z dodatkiem wosku w kolorze szaro-zielonym, przykręcanych wkrętami ocynkowanymi 4x45 do pionowych lat 6x4cm. Łaty przykręcane do muru kolkami rozporowymi M8/80.
- 3 Klomb z obrzeży palisadowych betonowych 8x12x80 w kolorze grafitowym. Obrzeża obsadzić na ławie z betonu C10/12 z oporem. Wierzch palisady 25cm ponad poziomem nawierzchni chodnika przed wiatą.
- 4 Ławki drewniane na wspornikach stalowych kotwionych do muru.



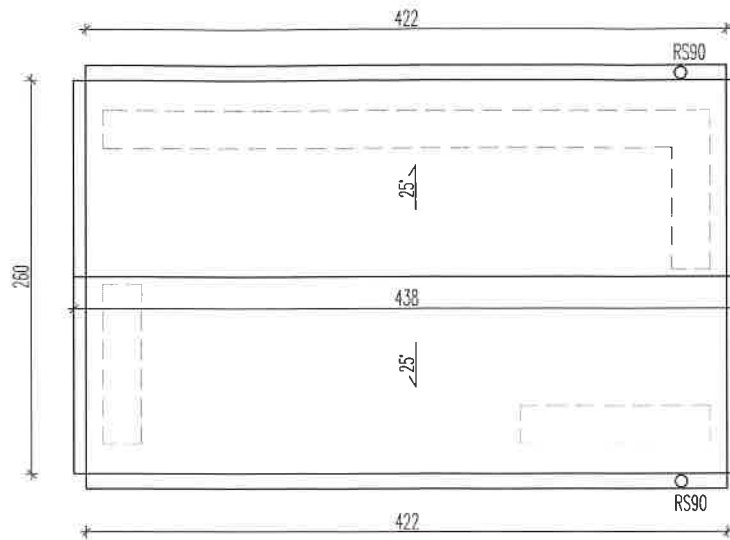
PRZEKRÓJ PRZEZ ŁAWKĘ 1:25



SPOSÓB MOCOWANIA SZALÓWKI 1:10

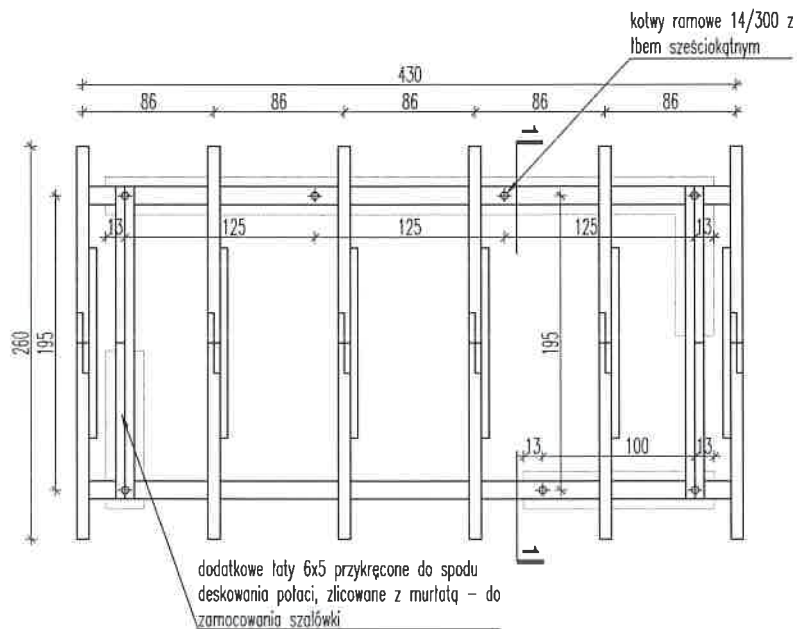
projekt:	PROJEKT PRZYSTANKU AUTOBUSOWEGO dz. nr ew. 131/1 obręb 3-Boże, gm. Mragowo, jedn. ewid. 281003_2
rysunek:	PRZYZIEMIE I PRZEKRÓJ
autorzy:	mgr inż. arch. Paweł Suhecki upr. bud. nr MA/072/2015 w specjalności architektonicznej
data:	1.03.2021 r.
skala:	1:50, 1:10

A3



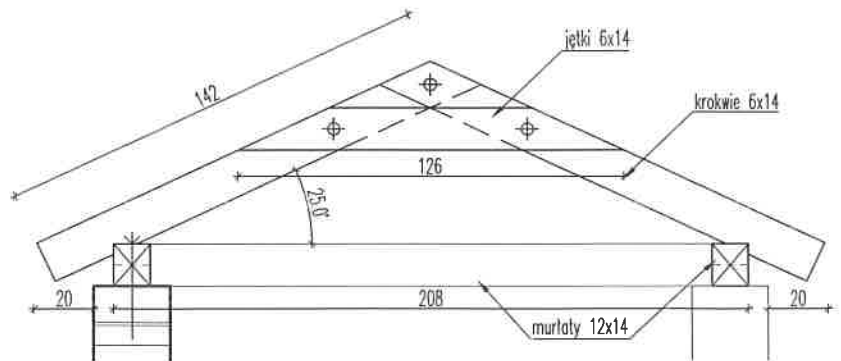
Powierzchnia rzeczywista połaci dachu: 12,9 m²

RZUT DACHU 1:50



KONSTRUKCJA DACHU 1:50

- 1 Murlaty poprzeczne łączyć z podłużnymi na nakładkę. Murlaty kotwić w murze kotwami ramowymi zgodnie z rysunkiem więźby.
- 2 Jętki i krokwie w kalenicy skrócić śrubami M12 i wykonać na połączeniach dodatkowo tradycyjne złącza ciesielskie.
- 3 Wszystkie elementy konstrukcji drewnianej, a także deskowanie połaci od spodu zabezpieczyć impregnatem koloryzującym w kolorze szaro-zielonym.



PRZEKRÓJ 1-1 1:25

projekt: PROJEKT PRZYSTANKU AUTOBUSOWEGO
dz. nr ew. 131/1 obręb 3-Boże, gm. Mragowo, jedn. ewid. 281003_2

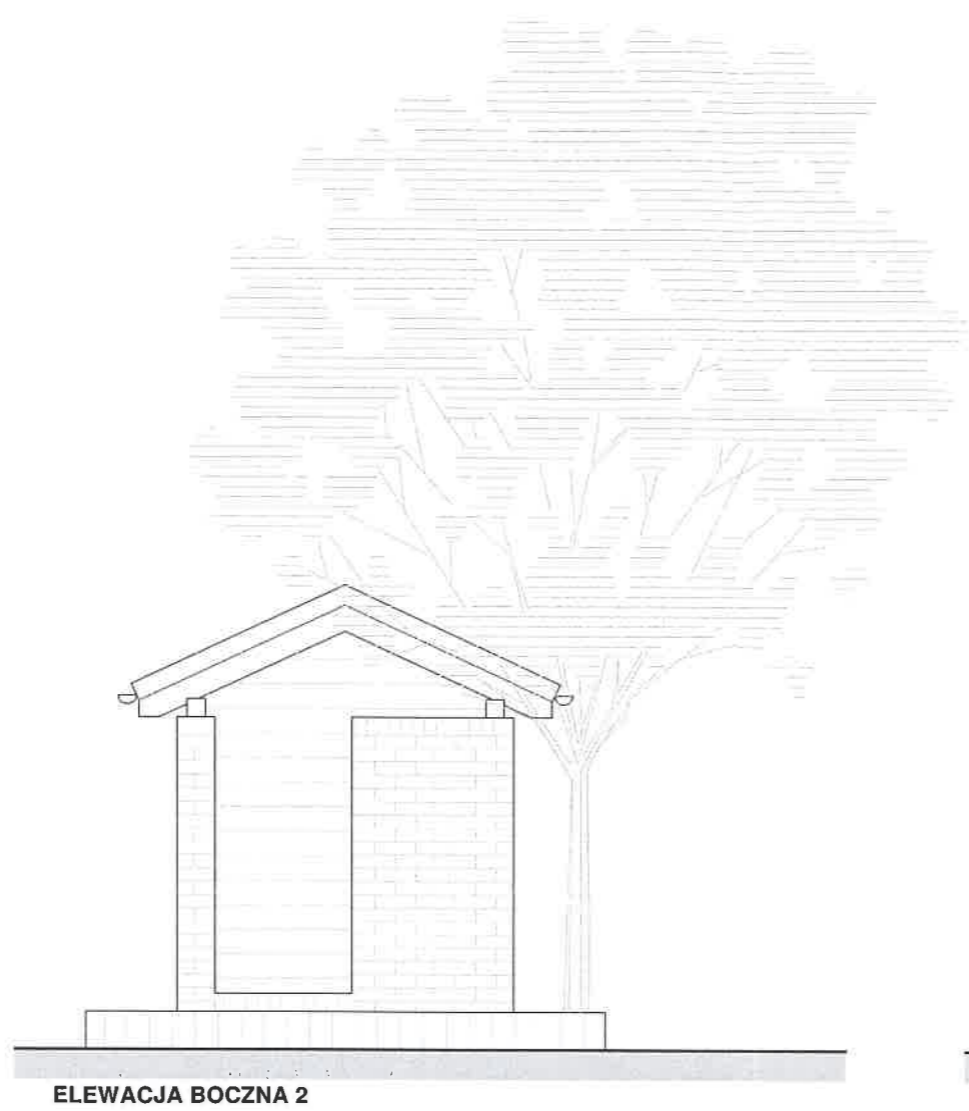
rysunek: **DACH**

autorzy: mgr inż. arch. Paweł Suhecki
upr. bud. nr MA/072/2015 w specjalności architektonicznej

data: 1.03.2021 r.

skala: 1:50, 1:25

A4



ELEWACJA BOCZNA 2



ELEWACJA FRONTOWA



ELEWACJA TYLNA



ELEWACJA BOCZNA 1

projekt:	PROJEKT PRZYSTANKU AUTOBUSOWEGO dz. nr ew. 131/1 obręb 3-Boże, gm. Mrągowo, jedn. ewid. 281003_2	
rysunek:	ELEWACJE	
autorzy:	mgr inż. arch. Paweł Suchecki upr. bud. nr MA/072/2015 w specjalności architektonicznej	
data:	1.03.2021 r.	skala: 1:50
		A5