

**Projekt**

z dnia 25 sierpnia 2022 r.

Zatwierdzony przez .....

**UCHWAŁA Nr .....  
SEJMIKU WOJEWÓDZTWA WARMIŃSKO-MAZURSKIEGO**

**z dnia ..... 2022 r.**

**w sprawie Obszaru Chronionego Krajobrazu Otuliny Mazurskiego Parku Krajobrazowego -  
Zachód**

Na podstawie art. 23 ust. 2 i 3 ustawy z dnia 16 kwietnia 2004 r. *o ochronie przyrody* (Dz. U. z 2022 r. poz. 916 i 1726) uchwala się, co następuje:

**§ 1.** Obszar Chronionego Krajobrazu Otuliny Mazurskiego Parku Krajobrazowego - Zachód, zwany dalej „Obszarem”, o powierzchni 7270,32 ha położony jest w województwie warmińsko-mazurskim, w powiecie mrągowskim na terenie gmin: Piecki, Mrągowo i Mikołajki.

**§ 2.** Granica Obszaru w postaci wykazu współrzędnych punktów załamania granicy w układzie współrzędnych prostokątnych płaskich PL-1992 określona została w Załączniku Nr 1.

**§ 3.** Granicę Obszaru określoną zgodnie z § 2 przedstawia pogładowo mapa, stanowiąca Załącznik Nr 2.

**§ 4. 1.** Ustalenia dotyczące czynnej ochrony ekosystemów leśnych Obszaru:

- 1) utrzymanie ciągłości i trwałości ekosystemów leśnych; niedopuszczanie do ich nadmiernego użytkowania;
- 2) wspieranie procesów sukcesji naturalnej przez inicjowanie i utrwalanie naturalnego odnowienia o składzie i strukturze odpowiadającej siedlisku; tam gdzie nie są możliwe odnowienia naturalne - używanie do odnowień gatunków miejscowego pochodzenia przy ograniczaniu gatunków obcych rodzimej florze czy też modyfikowanych genetycznie;
- 3) zwiększanie udziału gatunków domieszkowych i biocenotycznych; tworzenie układów ekotonowych z tych gatunków;
- 4) pozostawianie drzew o charakterze pomnikowym, przestojów, drzew dziuplastych oraz części drzew obumarłych aż do całkowitego ich rozkładu;
- 5) zwiększanie istniejącego stopnia pokrycia terenów drzewostanami, w szczególności na terenach porolnych tam, gdzie z przyrodniczego i ekonomicznego punktu widzenia jest to możliwe; sprzyjanie tworzeniu zwartych kompleksów leśnych; tworzenie i utrzymywanie leśnych korytarzy ekologicznych ze szczególnym uwzględnieniem możliwości migracji dużych ssaków;
- 6) utrzymywanie, a w razie potrzeby podwyższanie poziomu wód gruntowych, w szczególności na siedliskach wilgotnych i bagiennych, tj. w borach bagiennych, olsach i łągach; budowa zbiorników małej retencji jako zbiorników wielofunkcyjnych, w szczególności podwyższających różnorodność biologiczną w lasach;
- 7) zachowanie i utrzymywanie w stanie zbliżonym do naturalnego istniejących śródleśnych cieków, mokradeł, polan, torfowisk, wrzosowisk oraz muraw napiaskowych; niedopuszczanie do ich nadmiernego wykorzystania dla celów produkcji roślinnej lub sukcesji;
- 8) zwalczanie szkodników owadzych i patogenów grzybowych, a także ograniczanie szkód łowieckich poprzez zastosowanie metod mechanicznych lub biologicznych; metody chemicznego zwalczania powinny stosować się tylko przy braku innych alternatywnych metod;
- 9) stopniowe usuwanie gatunków obcego pochodzenia, chyba że zaleca się ich stosowanie w ramach przyjętych zasad hodowli lasu;

- 10) ochrona stanowisk chronionych gatunków roślin, zwierząt i grzybów; w przypadkach stwierdzenia obiektów i powierzchni cennych przyrodniczo (stanowiska rzadkich i chronionych roślin, zwierząt, grzybów oraz pozostałości naturalnych ekosystemów) wnioskowanie do właściwego organu o ich ochronę;
  - 11) kształtowanie właściwej struktury populacji zwierząt, roślin i grzybów stanowiących komponent ekosystemu leśnego;
  - 12) opracowanie i wdrażanie programów czynnej ochrony oraz reintrodukcji i restytucji gatunków rzadkich, zagrożonych;
  - 13) wykorzystanie lasów dla celów rekreacyjno-krajoznawczych i edukacyjnych w oparciu o wyznaczone szlaki turystyczne oraz istniejące i nowe ścieżki edukacyjno-przyrodnicze wyposażone w elementy infrastruktury turystycznej i edukacyjnej zharmonizowanej z otoczeniem;
  - 14) prowadzenie racjonalnej gospodarki łowieckiej, w szczególności poprzez dostosowanie liczebności populacji zwierząt łownych związanych z ekosystemami leśnymi do warunków środowiskowych.
2. Ustalenia dotyczące czynnej ochrony nieleśnych ekosystemów lądowych Obszaru:
- 1) przeciwdziałanie zarastaniu łąk, pastwisk i torfowisk poprzez koszenie i wypas, a także mechaniczne usuwanie samosiewów drzew i krzewów na terenach otwartych, a w razie konieczności także karczowanie z usunięciem biomasy z pozostawieniem kęp drzew i krzewów;
  - 2) propagowanie wśród rolników działań zmierzających do utrzymania trwałych użytków zielonych w ramach zwykłej, dobrej praktyki rolniczej, a także działań rolno-środowiskowo-klimatycznych - zgodnie z wymogami zbiorowisk łąkowych; propagowanie dominacji gospodarstw prowadzących produkcję mieszaną, w tym preferowanie hodowli bydła opartej o wypas metodą pastwiskową; zalecana jest ochrona i hodowla lokalnych starych odmian drzew i krzewów owocowych oraz ras zwierząt; promowanie agroturystyki i rolnictwa ekologicznego;
  - 3) maksymalne ograniczanie zmiany użytków zielonych na grunty orne; niedopuszczanie do przeorywania użytków zielonych; propagowanie powrotu do użytkowania łąkowego gruntów wykorzystywanych dotychczas jako rolne wzdłuż rowów i lokalnych obniżen terenowych;
  - 4) preferowanie ochrony roślin metodami biologicznymi;
  - 5) ochrona zieleni wiejskiej: zadrzewień, zakrzewień, parków wiejskich oraz kształtowanie zróżnicowanego krajobrazu rolniczego poprzez ochronę istniejących oraz formowanie nowych zakrzewień i zadrzewień śródpolnych i przydrożnych;
  - 6) zachowanie śródpolnych torfowisk, zabagnień, podmokłości oraz oczek wodnych;
  - 7) zachowanie zbiorowisk wydmykowych, śródpolnych muraw napiaskowych, wrzosowisk i psiar;
  - 8) melioracje odwadniające, w tym regulowanie odpływu wody z sieci rowów, winno być realizowane jedynie w ramach racjonalnej gospodarki rolnej, przy zachowaniu w stanie nienaruszonym terenów podmokłych, w tym torfowisk i obszarów wodno-błotnych oraz obszarów źródliskowych cieków;
  - 9) eliminowanie nielegalnego eksploataowania surowców mineralnych oraz rekultywacja terenów powyrobiskowych; w szczególnych przypadkach, gdy w wyrobisku ukształtowały się właściwe biocenozy wzbogacające lokalną różnorodność biologiczną, przeprowadzenie rekultywacji nie jest wskazane, zalecane jest podjęcie działań ochronnych w celu ich zachowania;
  - 10) utrzymywanie i w razie konieczności odtwarzanie lokalnych i regionalnych korytarzy ekologicznych;
  - 11) prowadzenie racjonalnej gospodarki łowieckiej, m.in. poprzez dostosowanie liczebności populacji zwierząt łownych związanych z ekosystemami otwartymi do warunków środowiskowych;
  - 12) melioracje nawadniające zalecane są w przypadku stwierdzonego niekorzystnego dla racjonalnej gospodarki rolnej obniżenia poziomu wód gruntowych.
3. Ustalenia dotyczące czynnej ochrony ekosystemów wodnych:

- 1) zachowanie i ochrona zbiorników wód powierzchniowych wraz z pasem roślinności okalającej, poza rowami melioracyjnymi;
- 2) wyznaczenie lokalizacji nowych wałów przeciwpowodziowych w oparciu o rzeczywistą konieczność ochrony człowieka i jego mienia przed powodzią; w miarę możliwości wały należy lokalizować jak najdalej od koryta rzeki wykorzystując naturalną rzeźbę terenu;
- 3) tworzenie stref buforowych wokół zbiorników wodnych w postaci pasów zadrzewień i zakrzewień celem ograniczenia wpływu substancji biogennych i zwiększenia różnorodności biologicznej;
- 4) prowadzenie prac regulacyjnych i utrzymaniowych rzek tylko w zakresie niezbędnym dla rzeczywistej ochrony przeciwpowodziowej;
- 5) ograniczanie zabudowy na krawędziach wysoczyznowych w celu zachowania ciągłości przyrodniczo-krajobrazowej oraz ochrony krawędzi tarasów rzecznych przed ruchami osuwiskowymi;
- 6) rozpoznanie okresowych dróg migracji zwierząt, których rozwój związany jest bezpośrednio ze środowiskiem wodnym (w szczególności płazów) oraz podejmowanie działań w celu ich ochrony;
- 7) wznoszenie nowych budowli piętrzących na ciekach, rowach i kanałach (retencja korytowa) winno być poprzedzone analizą bilansu wodnego zlewni;
- 8) zapewnienie swobodnej migracji rybam w ciekach poprzez budowę przepławek na istniejących i nowych budowlach piętrzących;
- 9) utrzymanie i wprowadzanie zakrzewień wokół zbiorników wodnych, w szczególności starorzeczy i oczek wodnych, jako bariery ograniczającej dostęp do linii brzegowej; utrzymanie lub tworzenie pasów zakrzewień i zadrzewień wzdłuż cieków jako naturalnej obudowy biologicznej ograniczającej spływ zanieczyszczeń z pól uprawnych;
- 10) ograniczenie działań powodujących obniżenie zwierciadła wód podziemnych, w szczególności budowy urządzeń drenażowych i rowów odwadniających na gruntach ornych, łąkach i pastwiskach w dolinach rzecznych oraz na krawędzi tarasów zalewowych i wysoczyzn;
- 11) opracowanie i wdrożenie programów reintrodukcji, restytucji, czynnej ochrony rzadkich i zagrożonych gatunków zwierząt i roślin bezpośrednio związanych z ekosystemami wodnymi;
- 12) zachowanie i ewentualne odtwarzanie korytarzy ekologicznych opartych o ekosystemy wodne celem zachowania dróg migracji gatunków związanych z wodą;
- 13) zwiększanie retencji wodnej, przy czym zbiorniki małej retencji winny dodatkowo wzbogacać różnorodność biologiczną terenu, uwzględniając starorzecza i lokalne obniżenia terenu; w miarę możliwości technicznych i finansowych zalecane jest odtworzenie funkcji obszarów źródłkowych o dużych zdolnościach retencyjnych; w miarę możliwości należy zachowywać lub odtwarzać siedliska hydrogeniczne mające dużą rolę w utrzymaniu lokalnej różnorodności biologicznej;
- 14) rozpoznanie oraz ewentualna przebudowa struktury ichtiofauny zgodnie z charakterem siedliska we wszystkich zbiornikach wodnych przewidzianych do wykorzystania w myśl właściwych przepisów o rybactwie śródlądowym; gospodarka rybacka na wodach powierzchniowych powinna wspomagać ochronę gatunków krytycznie zagrożonych i zagrożonych oraz promować gatunki o pochodzeniu lokalnym prowadząc do uzyskania struktury gatunkowej i wiekowej ryb właściwej dla danego typu wód.

**§ 5. 1. Na Obszarze wprowadza się następujące zakazy<sup>1)</sup> :**

- 1) zabijania dziko występujących zwierząt, niszczenia ich nor, legowisk, innych schronień i miejsc rozrodu oraz tarlisk, złożonej ikry, z wyjątkiem amatorskiego połowu ryb oraz wykonywania czynności związanych z racjonalną gospodarką rolną, leśną, rybacką i łowiecką;

---

<sup>1)</sup>Zakazy wprowadzane na mocy § 5 ust. 1 uchwały nie dotyczą przypadków określonych w przepisach powszechnie obowiązującego prawa, w szczególności w przepisach ustawy z dnia 16 kwietnia 2004 r. o ochronie przyrody.

- 2) realizacji przedsięwzięć mogących znacząco oddziaływać na środowisko w rozumieniu przepisów ustawy z dnia 3 października 2008 r. *o udostępnianiu informacji o środowisku i jego ochronie, udziale społeczeństwa w ochronie środowiska oraz o ocenach oddziaływania na środowisko*;
  - 3) likwidowania i niszczenia zadrzewień śródpolnych, przydrożnych i nadwodnych, jeżeli nie wynikają one z potrzeby ochrony przeciwpowodziowej i zapewnienia bezpieczeństwa ruchu drogowego lub wodnego lub budowy, odbudowy, utrzymania, remontów lub naprawy urządzeń wodnych;
  - 4) wydobywania do celów gospodarczych skał, w tym torfu, oraz skamieniałości, w tym kopalnych szczątków roślin i zwierząt, a także minerałów i bursztynu;
  - 5) wykonywania prac ziemnych trwale zniekształcających rzeźbę terenu, z wyjątkiem prac związanych z zabezpieczeniem przeciwsztormowym, przeciwpowodziowym lub przeciwsuwiskowym lub utrzymaniem, budową, odbudową, naprawą lub remontem urządzeń wodnych;
  - 6) dokonywania zmian stosunków wodnych, jeżeli służą innym celom niż ochrona przyrody lub zrównoważone wykorzystanie użytków rolnych i leśnych oraz racjonalna gospodarka wodna lub rybacka;
  - 7) likwidowania naturalnych zbiorników wodnych, starorzeczy i obszarów wodno-błotnych;
  - 8) budowania nowych obiektów budowlanych w pasie szerokości 100 m od:
    - a) linii brzegów rzek, jezior i innych naturalnych zbiorników wodnych,
    - b) zasięgu lustra wody w sztucznych zbiornikach wodnych usytuowanych na wodach płynących przy normalnym poziomie piętrzenia określonym w pozwoleniu wodnoprawnym, o którym mowa w art. 389 pkt 1 ustawy z dnia 20 lipca 2017 r. - *Prawo wodne*;- z wyjątkiem urządzeń wodnych oraz obiektów służących prowadzeniu racjonalnej gospodarki rolnej, leśnej lub rybackiej.
2. Zakaz, o którym mowa w ust. 1 pkt 2, nie dotyczy realizacji przedsięwzięć mogących potencjalnie znacząco oddziaływać na środowisko, dla których regionalny dyrektor ochrony środowiska stwierdził brak konieczności przeprowadzenia oceny oddziaływania na środowisko.
3. Zakaz, o którym mowa w ust. 1 pkt 3:
- 1) nie dotyczy terenów przeznaczonych pod zabudowę w miejscowych planach zagospodarowania przestrzennego obowiązujących:
    - a) w dacie orzekania w przedmiocie wydania: decyzji o środowiskowych uwarunkowaniach, decyzji o pozwoleniu na budowę, a także innych decyzji - jeżeli są one wymagane dla realizacji danego przedsięwzięcia na podstawie przepisów powszechnie obowiązującego prawa,
    - b) w dacie realizacji przedsięwzięcia - jeżeli dla danego przedsięwzięcia przepisy powszechnie obowiązującego prawa nie przewidują obowiązku uzyskania decyzji, o których mowa w lit. a;
  - 2) nie ma zastosowania do zmian miejscowych planów zagospodarowania przestrzennego, w zakresie terenów przeznaczonych w tych planach pod zabudowę;
  - 3) nie dotyczy realizacji inwestycji na podstawie decyzji o warunkach zabudowy, którą wydano po uzgodnieniu z właściwym organem ochrony przyrody.
4. Zakazy, o których mowa w ust. 1 pkt 4 i 5, nie dotyczą:
- 1) złóż kopalin udokumentowanych przez Skarb Państwa do dnia 8 stycznia 2009 r., tj. dnia wejścia w życie Rozporządzenia Nr 158 Wojewody Warmińsko-Mazurskiego z dnia 19 grudnia 2008 r. *w sprawie Obszaru Chronionego Krajobrazu Otuliny Mazurskiego Parku Krajobrazowego - Zachód* (Dz. Urz. Woj. Warm.-Maz. Nr 198, poz. 3109), których dokumentacje zostały zatwierdzone lub przyjęte przez właściwy organ administracji geologicznej;

- 2) złóż kopalin udokumentowanych na potrzeby lokalne o powierzchni do 2 ha i wydobywaniu nieprzekraczającym 20 000 m<sup>3</sup>/rok na podstawie koncesji na poszukiwanie i rozpoznawanie, udzielonych do dnia 8 stycznia 2009 r., tj. dnia wejścia w życie Rozporządzenia Nr 158 Wojewody Warmińsko-Mazurskiego z dnia 19 grudnia 2008 r. w sprawie *Obszaru Chronionego Krajobrazu Otuliny Mazurskiego Parku Krajobrazowego - Zachód* (Dz. Urz. Woj. Warm.-Maz. Nr 198, poz. 3109).
  - 3) terenu działek ewidencyjnych nr 253 o powierzchni 4,31 ha i nr 259/2 o powierzchni 2,74 ha położonych w obrębie Brejdyń, gmina Piecki.
5. Zakaz, o którym mowa w ust. 1 pkt 8, nie dotyczy:
- 1) innych niż rzeki cieków naturalnych w rozumieniu art. 16 pkt 5 ustawy z dnia 20 lipca 2017 r. *Prawo wodne*;
  - 2) terenów zieleni w granicach administracyjnych miast;
  - 3) obszarów zwartej zabudowy miast i wsi w granicach określonych w obowiązujących studiach uwarunkowań i kierunków zagospodarowania przestrzennego, a w przypadku obszarów, dla których obowiązuje studium uwarunkowań i kierunków zagospodarowania przestrzennego, które uchwalono przed dniem 8 sierpnia 2015 r., tj. przed dniem wejścia w życie Uchwały Nr VIII/206/15 Sejmiku Województwa Warmińsko-Mazurskiego z dnia 24 czerwca 2015 r. w sprawie *wyznaczenia Obszaru Chronionego Krajobrazu Otuliny Mazurskiego Parku Krajobrazowego - Zachód* (Dz. Urz. Woj. Warm.-Maz. z 2015 r. poz. 2747, z późn. zm.) i w którym nie określono granic zwartej zabudowy miasta lub wsi, również obszarów wskazanych w obowiązującym studium jako tereny zabudowane;
  - 4) uzupełnień zabudowy pod warunkiem nie zmniejszania odległości zabudowy od brzegów wód ustalonej w odniesieniu do zabudowy występującej na przylegających działkach budowlanych;
  - 5) budowy obiektów budowlanych w granicach zabudowanej budynkiem działki budowlanej w rozumieniu ustawy z dnia 27 marca 2003 r. *o planowaniu i zagospodarowaniu przestrzennym* pod warunkiem nie zmniejszania dotychczasowej odległości zabudowy od brzegów wód ustalonej w odniesieniu do zabudowy:
    - a) na tej działce, albo
    - b) na działce przylegającej w przypadku, gdy odległość zabudowy od brzegów wód na tej działce jest mniejsza niż odległość zabudowy od brzegów wód na działce, na której budowany jest obiekt budowlany;
  - 6) siedlisk rolniczych - w zakresie uzupełnienia istniejącej zabudowy zagrodowej o obiekty służące do prowadzenia gospodarstwa rolnego, w tym obiekty służące agroturystyce, pod warunkiem nie zmniejszania dotychczasowej odległości zabudowy od brzegów wód;
  - 7) obiektów budowlanych niezbędnych do pełnienia funkcji plaż, kąpielisk i przystani na wyznaczonych w miejscowych planach zagospodarowania przestrzennego terenach dostępu do wód publicznych oraz realizacji infrastruktury technicznej na potrzeby tych terenów;
  - 8) ścieżek rowerowych, ciągów pieszych oraz związanych z nimi: infrastruktury technicznej i obiektów małej architektury służących utrzymaniu porządku;
  - 9) ustaleń miejscowych planów zagospodarowania przestrzennego obowiązujących:
    - a) w dniu wejścia w życie niniejszej uchwały, lub
    - b) w dniu 8 sierpnia 2015 r., tj. dniu wejścia w życie Uchwały Nr VIII/206/15 Sejmiku Województwa Warmińsko-Mazurskiego z dnia 24 czerwca 2015 r. w sprawie *wyznaczenia Obszaru Chronionego Krajobrazu Otuliny Mazurskiego Parku Krajobrazowego - Zachód* (Dz. Urz. Woj. Warm.-Maz. z 2015 r. poz. 2747, z późn. zm.), lub

c) w dniu 8 stycznia 2009 r., tj. w dniu wejścia w życie Rozporządzenia Nr 158 Wojewody Warmińsko-Mazurskiego z dnia 19 grudnia 2008 r. w sprawie *Obszaru Chronionego Krajobrazu Otuliny Mazurskiego Parku Krajobrazowego - Zachód* (Dz. Urz. Woj. Warm.-Maz. Nr 198, poz. 3109).

§ 6. Niniejsza uchwała nie narusza uprawnień nabytych na podstawie ustaleń miejscowych planów zagospodarowania przestrzennego, prawomocnych decyzji administracyjnych i innych orzeczeń oraz innych aktów prawnych, obowiązujących w dniu wejścia w życie niniejszej uchwały.

§ 7. Nadzór nad Obszarem sprawuje Marszałek Województwa Warmińsko-Mazurskiego.

§ 8. Wykonanie uchwały powierza się Zarządowi Województwa Warmińsko-Mazurskiego.

§ 9. Do postępowań, których przedmiotem jest uchwalenie lub zmiana miejscowego planu zagospodarowania przestrzennego lub studium uwarunkowań i kierunków zagospodarowania przestrzennego, w których przed dniem wejścia w życie niniejszej uchwały podjęto uchwałę o przystąpieniu do sporządzenia lub zmiany planu lub studium oraz zawiadomiono o terminie wyłożenia ich projektów do publicznego wglądu, ale postępowanie nie zostało zakończone przed wejściem w życie niniejszej uchwały, stosuje się przepisy dotychczasowe.

§ 10. Traci moc Uchwała Nr VIII/206/15 Sejmiku Województwa Warmińsko-Mazurskiego z dnia 24 czerwca 2015 r. w sprawie *wyznaczenia Obszaru Chronionego Krajobrazu Otuliny Mazurskiego Parku Krajobrazowego - Zachód* (Dz. Urz. Woj. Warm.-Maz. z 2015 r. poz. 2747, z późn. zm.).

§ 11. Uchwała wchodzi w życie po upływie 14 dni od dnia ogłoszenia w Dzienniku Urzędowym Województwa Warmińsko-Mazurskiego.

Przewodnicząca Sejmiku Województwa  
Warmińsko-Mazurskiego

**Bernadeta Hordejuk**



156	664652.53	657153.91	204	663027.56	657501.60	252	662482.89	656904.98	300	662376.12	655747.73
157	664648.00	657152.68	205	663020.97	657504.82	253	662480.90	656894.43	301	662345.73	655735.76
158	664607.98	657145.32	206	662976.82	657525.15	254	662481.49	656864.82	302	662323.64	655727.06
159	664598.04	657143.93	207	662949.93	657536.43	255	662472.64	656866.90	303	662312.50	655716.48
160	664477.98	657138.23	208	662893.46	657556.54	256	662443.07	656873.87	304	662296.02	655681.43
161	664470.81	657139.15	209	662832.82	657557.59	257	662416.64	656842.35	305	662246.80	655656.22
162	664465.26	657140.25	210	662792.65	657556.33	258	662388.12	656809.28	306	662214.68	655620.82
163	664446.49	657144.06	211	662770.58	657555.82	259	662338.29	656746.82	307	662207.00	655614.51
164	664422.18	657148.18	212	662752.79	657559.53	260	662310.37	656728.06	308	662200.63	655593.65
165	664371.05	657161.22	213	662740.98	657562.83	261	662277.64	656688.73	309	662187.08	655566.26
166	664363.73	657163.36	214	662719.16	657572.08	262	662268.37	656679.24	310	662183.24	655553.27
167	664314.13	657176.19	215	662681.16	657517.62	263	662247.15	656641.09	311	662179.58	655539.47
168	664202.10	657210.45	216	662672.86	657505.91	264	662224.42	656594.70	312	662179.10	655535.67
169	664079.82	657257.06	217	662639.31	657459.51	265	662219.29	656581.45	313	662173.18	655505.26
170	664039.23	657272.68	218	662620.70	657441.53	266	662196.12	656535.36	314	662170.85	655498.48
171	664030.54	657276.93	219	662600.24	657431.75	267	662173.67	656490.70	315	662166.98	655468.54
172	663970.05	657294.36	220	662574.45	657428.50	268	662149.02	656421.86	316	662163.85	655448.90
173	663931.54	657296.39	221	662559.89	657428.54	269	662156.14	656397.98	317	662164.62	655436.04
174	663907.27	657291.03	222	662528.27	657424.39	270	662172.30	656385.12	318	662166.87	655426.52
175	663856.84	657268.19	223	662521.08	657418.96	271	662263.68	656346.30	319	662172.98	655414.26
176	663785.16	657235.01	224	662523.22	657410.81	272	662294.00	656343.87	320	662179.90	655399.04
177	663753.00	657220.25	225	662539.54	657387.43	273	662371.52	656308.48	321	662181.56	655389.67
178	663729.06	657210.87	226	662546.49	657374.51	274	662382.43	656299.91	322	662180.95	655382.40
179	663713.70	657208.60	227	662554.87	657356.78	275	662390.47	656294.54	323	662171.23	655338.66
180	663686.14	657210.66	228	662552.27	657339.41	276	662393.03	656292.83	324	662165.04	655310.76
181	663660.99	657212.10	229	662546.59	657339.68	277	662400.11	656288.72	325	662164.80	655301.37
182	663637.38	657216.41	230	662540.19	657356.57	278	662395.56	656259.33	326	662168.59	655290.65
183	663615.00	657221.06	231	662531.55	657357.62	279	662406.08	656209.58	327	662168.05	655285.37
184	663583.74	657225.96	232	662525.07	657347.78	280	662405.58	656177.18	328	662159.09	655197.34
185	663542.09	657232.97	233	662512.64	657350.00	281	662395.04	656071.72	329	662312.63	655045.16
186	663491.98	657248.06	234	662484.76	657330.26	282	662362.44	656013.29	330	662408.32	654949.72
187	663476.23	657253.97	235	662468.86	657319.00	283	662363.09	655976.10	331	662367.79	654973.34
188	663468.77	657256.77	236	662400.61	657274.54	284	662382.47	655934.83	332	662296.77	654987.91
189	663438.20	657274.71	237	662427.49	657261.96	285	662388.38	655901.17	333	662210.58	655010.99
190	663406.40	657289.25	238	662406.46	657161.01	286	662380.56	655886.02	334	662209.41	654995.49
191	663353.02	657314.20	239	662351.28	657171.47	287	662399.62	655875.31	335	662208.47	654937.91
192	663336.09	657318.58	240	662340.72	657127.95	288	662417.57	655873.17	336	662210.18	654872.59
193	663330.40	657320.04	241	662387.43	657117.73	289	662422.55	655862.51	337	662210.72	654799.60
194	663276.09	657345.53	242	662420.13	657110.56	290	662425.20	655861.73	338	662210.88	654778.34
195	663256.79	657357.97	243	662472.93	657099.81	291	662448.80	655848.79	339	662211.08	654750.16
196	663252.20	657360.01	244	662508.29	657092.62	292	662466.49	655835.99	340	662211.12	654744.14
197	663233.37	657375.64	245	662515.24	657100.16	293	662487.75	655821.66	341	662083.24	654760.55
198	663188.47	657404.30	246	662516.99	657063.46	294	662490.61	655820.79	342	661984.16	654772.26
199	663170.56	657414.28	247	662520.83	657046.94	295	662488.88	655812.17	343	661952.79	654776.14
200	663168.68	657415.91	248	662524.80	657000.87	296	662458.45	655799.64	344	661944.54	654777.16
201	663165.01	657418.15	249	662516.86	656976.65	297	662418.72	655773.94	345	661852.22	654788.59
202	663141.37	657432.21	250	662499.45	656948.76	298	662401.51	655761.41	346	661854.05	654769.65
203	663073.29	657472.70	251	662487.39	656922.60	299	662382.59	655751.22	347	661854.68	654762.85



348	661855.06	654759.18	396	661044.46	654134.42	444	660562.55	654298.65	492	660788.90	654647.48
349	661862.95	654670.53	397	661011.85	654130.32	445	660552.87	654295.81	493	660772.29	654658.61
350	661856.94	654637.10	398	660990.29	654130.92	446	660544.96	654306.34	494	660760.16	654662.41
351	661834.39	654439.95	399	660956.03	654139.70	447	660535.09	654355.37	495	660750.57	654665.17
352	661835.11	654435.11	400	660946.50	654144.80	448	660525.78	654368.56	496	660744.35	654668.50
353	661820.65	654336.25	401	660927.43	654150.78	449	660520.77	654377.23	497	660736.64	654673.55
354	661813.44	654252.51	402	660900.68	654160.90	450	660508.85	654389.81	498	660714.59	654680.22
355	661812.07	654186.14	403	660890.11	654165.46	451	660498.03	654400.26	499	660706.41	654683.97
356	661798.16	654191.38	404	660879.83	654177.51	452	660484.32	654424.68	500	660693.94	654687.74
357	661793.60	654202.02	405	660866.26	654185.06	453	660479.86	654439.50	501	660687.39	654690.22
358	661766.38	654230.25	406	660863.60	654189.11	454	660480.73	654441.76	502	660664.18	654693.26
359	661749.69	654237.51	407	660857.98	654198.35	455	660482.50	654450.45	503	660656.93	654693.16
360	661670.98	654248.99	408	660847.28	654201.52	456	660485.89	654478.86	504	660624.42	654673.75
361	661642.92	654255.14	409	660835.20	654200.14	457	660487.72	654488.29	505	660605.23	654667.79
362	661573.03	654269.49	410	660830.12	654201.35	458	660500.32	654496.43	506	660584.40	654661.90
363	661567.34	654270.66	411	660827.28	654194.93	459	660514.09	654500.87	507	660565.83	654662.28
364	661548.61	654264.69	412	660818.99	654176.76	460	660536.71	654505.73	508	660559.46	654664.87
365	661513.00	654237.29	413	660808.58	654175.21	461	660563.17	654510.27	509	660547.12	654670.91
366	661447.17	654214.24	414	660801.44	654174.09	462	660573.87	654507.93	510	660535.96	654680.28
367	661392.58	654191.34	415	660794.90	654169.42	463	660576.96	654504.25	511	660519.22	654698.59
368	661381.20	654186.36	416	660791.83	654165.77	464	660595.06	654499.93	512	660519.73	654703.18
369	661372.93	654179.89	417	660790.18	654163.64	465	660612.51	654499.43	513	660514.96	654715.23
370	661359.02	654182.67	418	660787.03	654147.30	466	660614.25	654499.69	514	660513.61	654726.25
371	661337.11	654189.15	419	660779.72	654143.94	467	660625.71	654496.59	515	660516.67	654740.72
372	661323.69	654184.61	420	660769.94	654144.80	468	660638.25	654489.32	516	660517.79	654750.19
373	661309.82	654176.76	421	660763.05	654142.73	469	660645.82	654480.41	517	660517.92	654770.19
374	661289.91	654168.67	422	660756.79	654140.55	470	660652.14	654477.38	518	660517.70	654793.19
375	661278.92	654164.75	423	660749.31	654140.45	471	660671.05	654475.23	519	660520.02	654803.15
376	661271.79	654159.58	424	660743.53	654139.28	472	660678.05	654472.38	520	660519.07	654815.16
377	661257.57	654161.97	425	660737.14	654137.63	473	660686.52	654465.02	521	660515.16	654823.21
378	661230.39	654160.31	426	660732.66	654139.82	474	660692.76	654458.02	522	660507.52	654836.45
379	661216.39	654158.99	427	660712.67	654139.96	475	660707.04	654440.80	523	660491.59	654854.79
380	661210.26	654160.13	428	660702.49	654143.06	476	660731.77	654413.29	524	660475.28	654871.07
381	661181.66	654149.16	429	660696.61	654148.08	477	660749.37	654397.71	525	660467.13	654878.51
382	661179.00	654141.73	430	660689.51	654164.93	478	660751.93	654378.36	526	660460.61	654882.20
383	661173.12	654138.60	431	660688.55	654168.04	479	660792.36	654385.05	527	660427.80	654881.70
384	661167.33	654137.05	432	660681.58	654177.20	480	660845.95	654472.55	528	660425.65	654881.67
385	661162.53	654137.62	433	660655.33	654189.31	481	660883.07	654542.65	529	660415.82	654880.64
386	661145.33	654130.43	434	660652.47	654209.55	482	660885.95	654562.43	530	660406.69	654884.85
387	661140.26	654129.08	435	660644.16	654218.89	483	660885.98	654576.55	531	660390.29	654902.04
388	661131.82	654131.95	436	660629.55	654235.99	484	660886.08	654587.64	532	660379.11	654909.57
389	661126.01	654137.51	437	660610.84	654247.54	485	660882.27	654596.18	533	660369.23	654914.68
390	661121.87	654148.78	438	660599.70	654253.39	486	660870.91	654601.21	534	660351.97	654919.83
391	661106.39	654160.74	439	660589.09	654260.94	487	660853.80	654607.90	535	660342.54	654923.60
392	661098.34	654164.18	440	660580.76	654269.73	488	660849.57	654611.48	536	660318.80	654934.22
393	661092.87	654162.94	441	660572.08	654279.71	489	660839.52	654618.95	537	660300.02	654943.61
394	661067.33	654142.81	442	660566.02	654289.75	490	660821.90	654630.37	538	660284.05	654949.73
395	661053.71	654138.99	443	660563.25	654297.19	491	660807.46	654635.68	539	660257.50	654957.16

540	660252.91	654958.53	588	659707.80	654899.75	636	658760.24	655107.25	684	656762.72	655281.98
541	660234.75	654967.70	589	659700.57	654906.41	637	658695.12	655097.51	685	656747.25	655248.98
542	660218.07	654976.09	590	659691.49	654905.26	638	658671.68	655068.64	686	656599.15	655283.61
543	660207.41	654988.24	591	659674.68	654896.93	639	658651.36	655032.54	687	656620.85	655323.46
544	660201.45	654992.47	592	659667.83	654898.85	640	658636.98	655025.15	688	656473.85	655317.81
545	660192.64	654996.07	593	659659.37	654905.12	641	658633.13	655022.13	689	656466.77	655351.10
546	660184.27	654997.85	594	659654.30	654904.58	642	658580.80	654992.82	690	656272.58	655342.26
547	660177.54	654999.81	595	659649.95	654901.95	643	658541.89	654971.62	691	656241.57	655458.06
548	660158.26	655000.52	596	659635.85	654896.19	644	658527.48	654961.07	692	656238.25	655533.80
549	660148.62	655000.09	597	659592.25	654888.83	645	658528.65	654945.31	693	656231.40	655598.63
550	660129.78	655000.43	598	659583.83	654877.74	646	658518.91	654927.16	694	656236.65	655651.26
551	660119.28	654982.12	599	659569.38	654842.55	647	658512.00	654899.83	695	656254.14	655693.10
552	660116.63	654972.27	600	659553.51	654797.71	648	658504.64	654911.94	696	656324.57	655828.70
553	660123.78	654959.58	601	659552.85	654796.73	649	658352.88	654831.37	697	656334.14	655837.90
554	660126.88	654947.48	602	659546.87	654788.18	650	658354.92	654845.14	698	656361.42	655854.33
555	660124.51	654938.22	603	659528.32	654763.31	651	658339.38	654840.89	699	656382.70	655862.72
556	660123.33	654928.67	604	659514.79	654757.70	652	658339.28	654835.88	700	656460.23	655893.29
557	660117.77	654919.38	605	659509.19	654754.77	653	658193.83	654774.01	701	656460.47	655898.18
558	660108.00	654909.28	606	659480.84	654747.84	654	658187.44	654771.24	702	656455.90	655902.41
559	660102.05	654898.67	607	659455.47	654750.19	655	658096.09	654755.37	703	656329.79	655884.85
560	660095.33	654893.82	608	659428.12	654731.89	656	658058.04	654737.26	704	656302.41	655881.03
561	660093.13	654889.16	609	659420.52	654729.39	657	657955.85	654752.37	705	656230.72	655871.04
562	660078.68	654880.25	610	659412.31	654731.93	658	657929.28	654787.76	706	656108.61	655856.30
563	660075.24	654875.98	611	659398.80	654769.55	659	657902.78	654776.93	707	656024.19	655846.12
564	660077.61	654869.83	612	659391.02	654831.19	660	657775.26	654784.64	708	656009.34	655844.33
565	660073.60	654867.56	613	659391.15	654834.06	661	657732.90	654817.15	709	656017.74	655782.15
566	660067.79	654867.05	614	659390.79	654850.59	662	657711.89	654868.65	710	656035.84	655644.33
567	660059.50	654865.82	615	659407.74	654879.19	663	657633.63	654896.03	711	656008.59	655629.48
568	660041.51	654861.66	616	659407.92	654897.01	664	657603.06	654869.98	712	655972.13	655677.99
569	660023.51	654863.11	617	659375.79	654933.97	665	657495.63	654879.77	713	655934.16	655679.02
570	660012.52	654863.68	618	659367.99	654980.17	666	657477.36	654894.83	714	655911.23	655704.63
571	659968.04	654856.93	619	659363.57	654992.76	667	657394.29	654916.16	715	655779.26	655620.05
572	659948.79	654859.37	620	659313.40	655015.29	668	657352.90	654915.79	716	655747.49	655606.36
573	659946.46	654859.62	621	659278.01	655027.33	669	657282.64	654893.87	717	655746.95	655615.69
574	659928.39	654861.30	622	659277.08	655027.80	670	657253.29	654909.75	718	655727.93	655697.67
575	659925.44	654859.61	623	659242.74	655048.33	671	657222.36	654953.25	719	655725.78	655706.60
576	659897.35	654866.75	624	659212.71	655062.57	672	657086.60	655016.24	720	655707.11	655778.40
577	659883.64	654871.83	625	659197.14	655064.13	673	657226.30	655083.88	721	655686.93	655857.45
578	659872.49	654876.84	626	659175.15	655068.65	674	657223.17	655093.19	722	655589.94	655808.68
579	659851.72	654880.16	627	659158.58	655089.03	675	657210.67	655308.25	723	655432.88	655720.00
580	659836.63	654876.93	628	659147.51	655090.61	676	657120.37	655310.90	724	655429.00	655724.37
581	659826.90	654875.78	629	659078.71	655107.96	677	657097.85	655245.95	725	655384.61	655786.03
582	659802.45	654870.00	630	658985.15	655105.57	678	657010.82	655269.39	726	655381.77	655790.09
583	659777.22	654870.27	631	658961.42	655098.73	679	656995.25	655232.47	727	655340.54	655848.96
584	659757.41	654873.05	632	658926.38	655093.66	680	656947.58	655250.99	728	655295.73	655909.72
585	659747.15	654874.54	633	658911.51	655097.97	681	656914.88	655264.87	729	655281.03	655936.50
586	659730.85	654880.26	634	658850.36	655105.92	682	656903.63	655240.77	730	655257.30	655962.36
587	659717.24	654887.08	635	658806.38	655115.92	683	656858.11	655245.99	731	655233.57	655993.60

732	655209.35	656033.81	780	654093.60	657490.15	828	654130.56	656559.52	876	654234.14	655082.85
733	655180.74	656068.29	781	654087.97	657498.35	829	654121.66	656527.07	877	654219.65	655088.74
734	655162.86	656093.73	782	654069.01	657522.26	830	654146.41	656523.45	878	654185.60	655020.00
735	655141.17	656126.27	783	654057.97	657536.08	831	654160.78	656521.34	879	654209.83	655001.68
736	655118.27	656155.49	784	654033.52	657539.75	832	654229.59	656510.68	880	654181.36	654952.55
737	655108.44	656169.29	785	653985.44	657508.96	833	654233.40	656510.09	881	654153.54	654902.86
738	655074.23	656217.31	786	653916.30	657477.11	834	654241.28	656509.27	882	654085.99	654942.31
739	655030.80	656277.96	787	653851.64	657433.38	835	654249.55	656556.17	883	654006.28	654815.35
740	655028.76	656276.70	788	653834.50	657422.31	836	654265.81	656680.49	884	654024.80	654801.22
741	654984.48	656338.20	789	653841.89	657414.06	837	654276.71	656775.15	885	653985.89	654748.00
742	654958.94	656378.81	790	653859.49	657382.38	838	654321.54	656873.82	886	653901.76	654672.45
743	654943.20	656401.25	791	653842.83	657368.82	839	654403.87	656862.09	887	653878.63	654697.35
744	654918.00	656432.84	792	653881.70	657320.46	840	654466.00	656853.42	888	653746.83	654600.74
745	654910.13	656445.19	793	653750.18	657200.29	841	654583.42	656838.34	889	653692.14	654664.87
746	654901.47	656464.71	794	653772.31	657155.30	842	654633.51	656773.45	890	653555.02	654778.96
747	654866.81	656505.30	795	653785.36	657128.74	843	654650.35	656748.28	891	653506.86	654818.96
748	654861.87	656511.59	796	653805.08	657088.64	844	654679.03	656717.64	892	653434.98	654879.48
749	654779.05	656616.99	797	653806.95	657084.83	845	654697.41	656694.87	893	653370.89	654807.56
750	654758.80	656643.30	798	653826.70	657044.76	846	654728.75	656655.19	894	653298.62	654726.52
751	654743.09	656663.50	799	653859.93	657076.17	847	654745.51	656631.57	895	653167.37	654787.57
752	654717.83	656694.43	800	653888.87	657103.53	848	654792.03	656571.57	896	653153.22	654797.17
753	654689.45	656730.64	801	653914.23	657080.26	849	654804.36	656556.85	897	653119.13	654820.30
754	654665.41	656761.61	802	653946.77	657050.40	850	654899.41	656430.98	898	653065.39	654842.38
755	654647.30	656785.71	803	653950.44	657047.04	851	654946.92	656362.06	899	652931.33	654914.46
756	654622.91	656815.55	804	653957.94	657040.16	852	654802.77	656270.64	900	652852.45	654779.30
757	654620.00	656819.11	805	653920.20	657000.31	853	654795.76	656259.01	901	652809.39	654827.43
758	654590.68	656854.99	806	653936.82	656975.87	854	654810.70	656246.15	902	652770.81	654866.12
759	654576.05	656873.44	807	653949.09	656941.71	855	654831.99	656218.94	903	652747.07	654889.94
760	654568.86	656883.20	808	653958.49	656915.55	856	654854.29	656192.74	904	652672.74	654953.00
761	654527.62	656938.54	809	653963.13	656902.64	857	654868.79	656174.43	905	652669.85	654955.41
762	654503.71	656962.92	810	653961.77	656892.44	858	654830.69	656115.01	906	652672.84	654960.54
763	654470.06	657007.19	811	653956.87	656855.66	859	654736.50	656167.79	907	652594.42	655028.30
764	654462.43	657015.60	812	653950.69	656809.32	860	654676.33	656069.22	908	652499.65	655112.64
765	654409.48	657088.39	813	653949.64	656801.45	861	654570.11	655891.85	909	652538.19	655158.60
766	654396.07	657102.82	814	653948.08	656796.58	862	654535.12	655837.66	910	652615.33	655250.18
767	654358.21	657150.70	815	654000.04	656795.48	863	654490.03	655764.33	911	652644.47	655284.66
768	654328.51	657188.30	816	654040.16	656788.90	864	654472.46	655736.57	912	652731.35	655387.46
769	654314.93	657206.29	817	654031.36	656774.31	865	654410.41	655638.44	913	652828.00	655501.84
770	654303.37	657221.68	818	654020.65	656756.56	866	654378.89	655584.85	914	652940.80	655635.33
771	654300.75	657225.15	819	654009.93	656738.81	867	654320.92	655485.49	915	652952.39	655649.06
772	654280.46	657252.13	820	653990.85	656707.18	868	654273.66	655404.47	916	652875.96	655755.03
773	654260.74	657276.96	821	654006.55	656674.56	869	654215.53	655322.85	917	652893.89	655754.26
774	654235.22	657308.87	822	654016.87	656653.10	870	654213.58	655319.89	918	652927.18	655754.17
775	654203.19	657349.64	823	654019.64	656647.45	871	654210.57	655315.59	919	653017.16	655753.96
776	654175.03	657385.27	824	654036.84	656612.38	872	654180.65	655275.55	920	653072.73	655757.46
777	654138.45	657431.73	825	654052.96	656579.50	873	654260.59	655217.73	921	653109.31	655759.76
778	654122.04	657453.35	826	654070.65	656574.94	874	654217.99	655179.97	922	653234.93	655751.04
779	654111.12	657465.72	827	654092.82	656569.24	875	654277.64	655117.76	923	653361.39	655734.41

924	653376.98	655855.52	972	652246.44	656874.42	1020	651072.15	656421.07	1068	650403.01	654988.75
925	653260.84	655858.73	973	652288.84	656885.34	1021	651066.97	656413.13	1069	650382.14	654959.22
926	653212.13	655858.09	974	652271.39	656946.50	1022	651067.72	656233.56	1070	650366.57	654936.47
927	653245.46	655984.97	975	652268.97	656955.00	1023	651070.12	656094.81	1071	650353.41	654914.58
928	653264.72	656060.72	976	652210.91	656945.30	1024	651068.05	655958.37	1072	650327.37	654875.78
929	653266.87	656069.55	977	652173.06	656927.10	1025	651071.89	655957.25	1073	650325.31	654882.03
930	653286.94	656151.89	978	652164.23	656920.39	1026	651070.78	655953.41	1074	650319.25	654879.67
931	653317.19	656272.11	979	652158.66	656936.25	1027	651076.66	655951.69	1075	650260.42	655017.78
932	653305.97	656351.46	980	652144.58	656941.53	1028	651096.92	655945.79	1076	650247.40	655044.19
933	653239.79	656363.17	981	652126.23	656938.53	1029	651159.49	655927.55	1077	650236.13	655058.93
934	653159.75	656379.17	982	652124.69	656959.88	1030	651221.86	655909.37	1078	650159.12	654998.23
935	653135.38	656384.04	983	652156.27	656968.30	1031	651367.50	655866.18	1079	650095.75	654948.28
936	653127.63	656385.59	984	652123.90	657048.01	1032	651372.85	655864.89	1080	650078.36	654919.75
937	653118.42	656294.54	985	652059.73	657015.47	1033	651477.14	655839.71	1081	650072.13	654920.55
938	653118.01	656288.74	986	652046.95	657008.99	1034	651497.43	655834.80	1082	650063.51	654910.62
939	653010.28	656301.18	987	652013.41	657082.17	1035	651515.90	655835.07	1083	649999.00	654934.04
940	653024.74	656406.16	988	651976.15	657058.00	1036	651534.96	655835.31	1084	649858.63	654985.70
941	653036.39	656531.03	989	651938.84	657033.82	1037	651561.76	655830.63	1085	649839.36	654989.83
942	653037.32	656550.66	990	651888.26	656997.75	1038	651626.75	655819.25	1086	649737.44	654991.42
943	653037.60	656556.56	991	651893.32	656995.55	1039	651640.71	655817.81	1087	649703.59	654991.21
944	652982.43	656538.59	992	651908.15	656989.09	1040	651655.99	655818.08	1088	649698.70	654991.71
945	652878.27	656495.34	993	651915.45	656985.91	1041	651682.52	655813.13	1089	649667.41	654991.79
946	652748.72	656500.83	994	651926.62	656981.04	1042	651746.83	655793.21	1090	649658.93	654991.82
947	652639.66	656500.02	995	651927.47	656973.26	1043	651818.29	655771.11	1091	649602.50	655001.20
948	652629.66	656499.94	996	651934.61	656874.36	1044	651892.95	655748.63	1092	649545.36	655010.77
949	652652.70	656523.87	997	651922.85	656874.51	1045	651959.40	655718.01	1093	649537.29	655012.34
950	652671.57	656564.57	998	651892.88	656874.92	1046	651977.50	655707.78	1094	649454.09	655029.10
951	652733.50	656698.27	999	651891.68	656987.38	1047	652131.38	655702.35	1095	649364.07	655051.19
952	652708.11	656693.92	1000	651887.54	656990.68	1048	652009.35	655585.18	1096	649352.15	655050.70
953	652672.28	656687.81	1001	651882.57	656994.50	1049	651933.59	655515.59	1097	649255.04	655069.27
954	652584.17	656671.55	1002	651867.43	656999.95	1050	651833.19	655422.51	1098	649226.32	655073.56
955	652510.70	656657.18	1003	651813.76	657021.55	1051	651764.89	655359.19	1099	649203.39	655073.35
956	652455.93	656641.42	1004	651784.28	657047.60	1052	651594.58	655198.53	1100	649171.14	655065.99
957	652428.03	656677.72	1005	651745.13	657076.35	1053	651467.77	655079.83	1101	649158.21	655062.42
958	652391.89	656699.13	1006	651742.22	657014.75	1054	651345.18	654966.39	1102	649077.97	655045.61
959	652453.86	656746.35	1007	651742.30	656925.37	1055	651189.29	654828.37	1103	649072.17	655044.56
960	652434.79	656799.82	1008	651678.95	656926.68	1056	651146.73	654874.81	1104	649032.32	655037.77
961	652359.68	656781.31	1009	651591.62	656941.93	1057	651021.27	654995.33	1105	648995.16	655044.73
962	652326.40	656772.04	1010	651557.19	656908.26	1058	650931.45	655065.83	1106	648931.78	655059.60
963	652290.13	656759.22	1011	651523.63	656875.06	1059	650875.16	655109.22	1107	648867.39	655075.10
964	652268.34	656771.52	1012	651437.18	656789.51	1060	650871.12	655112.35	1108	648763.96	655099.04
965	652253.81	656786.22	1013	651437.29	656692.25	1061	650789.90	655174.96	1109	648612.67	655131.89
966	652243.33	656796.83	1014	651436.13	656561.21	1062	650672.32	655263.22	1110	648571.85	655142.07
967	652232.72	656816.84	1015	651437.84	656496.00	1063	650650.86	655278.60	1111	648535.23	655147.32
968	652225.93	656829.63	1016	651438.53	656426.47	1064	650603.40	655218.67	1112	648504.75	655153.56
969	652216.54	656847.32	1017	651251.46	656410.36	1065	650482.23	655048.06	1113	648467.52	655159.50
970	652214.21	656851.70	1018	651189.73	656413.64	1066	650459.74	655065.09	1114	648445.88	655162.59
971	652207.08	656865.15	1019	651126.77	656415.41	1067	650436.69	655035.92	1115	648415.39	655165.17

1116	648298.07	655167.89	1164	647247.69	654436.44	1212	647538.33	653429.65	1260	648772.07	652245.28
1117	648249.84	655173.77	1165	647265.54	654415.35	1213	647539.88	653423.89	1261	648857.38	652215.05
1118	648211.94	655171.77	1166	647295.46	654380.20	1214	647544.30	653407.39	1262	648908.23	652170.50
1119	648083.55	655176.07	1167	647303.69	654371.50	1215	647553.28	653379.29	1263	648960.86	652139.52
1120	648062.37	655171.58	1168	647313.58	654361.64	1216	647561.79	653350.42	1264	648983.32	652123.54
1121	648040.68	655168.85	1169	647321.68	654355.60	1217	647569.60	653319.25	1265	649018.70	652102.96
1122	647945.21	655127.62	1170	647341.01	654347.74	1218	647574.95	653301.94	1266	649043.45	652095.29
1123	647865.05	655087.55	1171	647356.13	654335.78	1219	647581.81	653271.88	1267	649072.15	652094.07
1124	647837.77	655076.71	1172	647397.21	654326.81	1220	647584.85	653257.51	1268	649110.90	652072.03
1125	647800.52	655055.68	1173	647419.55	654313.16	1221	647585.02	653256.74	1269	649223.75	651990.55
1126	647751.58	655032.20	1174	647442.24	654302.62	1222	647585.41	653253.16	1270	649285.24	651982.60
1127	647692.78	655000.53	1175	647464.72	654291.31	1223	647593.93	653223.05	1271	649356.27	651966.52
1128	647687.86	654998.12	1176	647496.45	654272.01	1224	647614.44	653142.76	1272	649428.86	651958.29
1129	647665.37	654987.12	1177	647541.56	654244.97	1225	647617.47	653130.69	1273	649438.69	651958.92
1130	647638.04	654978.81	1178	647545.99	654242.21	1226	647637.63	653130.50	1274	649489.58	651964.13
1131	647592.76	654966.88	1179	647554.76	654237.58	1227	647641.27	653130.45	1275	649580.72	651963.96
1132	647529.71	654949.13	1180	647572.07	654231.49	1228	647667.87	653130.04	1276	649710.38	651968.39
1133	647469.80	654931.62	1181	647578.21	654227.52	1229	647676.14	653129.91	1277	649812.77	651962.34
1134	647463.94	654930.44	1182	647593.69	654213.62	1230	647704.95	653129.48	1278	649876.41	651977.79
1135	647445.76	654926.76	1183	647608.10	654202.97	1231	647711.76	653130.08	1279	649905.35	651984.47
1136	647404.24	654914.76	1184	647623.64	654189.14	1232	647743.61	653129.25	1280	649956.56	651982.09
1137	647350.58	654901.57	1185	647636.53	654171.42	1233	647751.98	653127.88	1281	649979.62	651979.87
1138	647300.71	654885.88	1186	647649.76	654136.75	1234	647759.14	653126.70	1282	650028.15	651971.81
1139	647246.25	654870.32	1187	647657.18	654095.83	1235	647774.33	653124.22	1283	650048.17	651970.63
1140	647222.42	654862.02	1188	647657.84	654078.69	1236	647789.94	653118.99	1284	650050.97	651970.46
1141	647205.97	654859.70	1189	647653.61	654048.97	1237	647815.32	653111.69	1285	650152.51	651964.49
1142	647195.42	654858.21	1190	647647.68	654029.82	1238	647835.05	653107.62	1286	650304.11	651963.54
1143	647146.15	654844.80	1191	647624.84	653972.15	1239	647839.79	653106.06	1287	650339.98	651957.24
1144	647134.30	654840.36	1192	647622.95	653963.26	1240	647875.01	653092.47	1288	650400.48	651949.31
1145	647100.63	654827.73	1193	647620.36	653956.13	1241	647890.13	653082.89	1289	650457.79	651948.42
1146	647093.14	654808.82	1194	647616.72	653946.06	1242	647914.71	653066.91	1290	650475.37	651945.14
1147	647074.78	654764.17	1195	647598.86	653888.89	1243	647930.40	653053.63	1291	650482.42	651943.84
1148	647097.60	654723.55	1196	647592.83	653870.52	1244	647937.10	653053.07	1292	650495.70	651936.50
1149	647104.68	654712.66	1197	647590.25	653862.27	1245	647960.58	653034.99	1293	650500.23	651930.10
1150	647132.38	654670.05	1198	647576.24	653815.03	1246	648052.72	652974.71	1294	650501.99	651928.06
1151	647134.68	654666.70	1199	647569.46	653796.57	1247	648086.36	652955.34	1295	650514.53	651913.47
1152	647146.60	654647.57	1200	647559.00	653764.14	1248	648198.74	652860.52	1296	650527.10	651901.92
1153	647181.61	654611.36	1201	647535.96	653695.51	1249	648258.38	652812.07	1297	650550.37	651885.65
1154	647200.27	654591.69	1202	647535.33	653693.36	1250	648272.97	652796.87	1298	650565.67	651875.06
1155	647203.67	654588.61	1203	647522.40	653649.76	1251	648329.28	652740.58	1299	650591.90	651857.60
1156	647215.94	654577.60	1204	647515.05	653622.13	1252	648357.92	652713.72	1300	650615.75	651839.30
1157	647218.10	654567.45	1205	647509.93	653594.26	1253	648404.44	652671.71	1301	650662.62	651799.98
1158	647226.99	654541.76	1206	647508.37	653579.49	1254	648492.82	652580.02	1302	650686.07	651779.95
1159	647230.02	654529.31	1207	647508.16	653572.63	1255	648496.10	652575.97	1303	650699.94	651769.16
1160	647230.70	654526.65	1208	647507.63	653555.32	1256	648542.65	652527.26	1304	650705.02	651764.67
1161	647231.30	654509.28	1209	647509.11	653538.26	1257	648629.15	652390.51	1305	650727.31	651773.35
1162	647234.76	654488.54	1210	647518.85	653495.76	1258	648710.00	652309.02	1306	650732.18	651771.71
1163	647235.21	654455.28	1211	647519.98	653491.93	1259	648722.08	652294.93	1307	650741.21	651777.05

1308	650751.01	651777.12	1356	651577.93	652651.13	1404	651569.50	654483.19	1452	652455.50	653391.80
1309	650759.94	651781.56	1357	651565.30	652665.13	1405	651582.05	654474.00	1453	652464.41	653370.27
1310	650779.13	651793.37	1358	651481.69	652757.75	1406	651632.49	654429.80	1454	652471.70	653352.30
1311	650799.72	651805.63	1359	651447.76	652796.56	1407	651683.51	654384.44	1455	652474.16	653344.16
1312	650804.01	651808.19	1360	651429.86	652809.17	1408	651745.92	654332.21	1456	652475.19	653340.80
1313	650820.10	651817.38	1361	651343.39	652926.30	1409	651773.67	654306.27	1457	652475.66	653339.41
1314	650837.17	651828.61	1362	651340.80	652929.65	1410	651812.96	654276.70	1458	652484.64	653312.61
1315	650844.67	651832.75	1363	651048.42	652938.13	1411	651843.20	654254.39	1459	652492.64	653288.17
1316	650862.99	651839.61	1364	650958.77	652964.68	1412	651895.00	654216.35	1460	652489.14	653275.22
1317	650874.64	651843.31	1365	650943.51	652961.04	1413	651985.59	654147.26	1461	652485.55	653268.44
1318	650889.92	651849.58	1366	650924.57	652965.65	1414	652051.62	654091.39	1462	652482.86	653264.12
1319	650917.24	651863.16	1367	650912.03	652976.63	1415	652068.91	654071.74	1463	652483.52	653231.55
1320	650932.26	651869.96	1368	650834.27	653058.20	1416	652083.12	654055.47	1464	652500.12	653191.98
1321	650935.41	651871.74	1369	650827.82	653091.14	1417	652164.42	653956.43	1465	652502.76	653185.67
1322	651022.85	651932.56	1370	650866.13	653186.99	1418	652175.03	653944.31	1466	652505.94	653177.24
1323	651028.02	651937.33	1371	650892.84	653255.05	1419	652232.67	653879.67	1467	652509.65	653155.53
1324	651032.14	651940.22	1372	650897.49	653288.47	1420	652272.83	653814.43	1468	652508.54	653142.85
1325	651050.26	651957.20	1373	650900.56	653311.36	1421	652275.12	653803.48	1469	652505.97	653120.99
1326	651071.01	651975.14	1374	650892.77	653323.31	1422	652282.69	653779.48	1470	652506.42	653105.21
1327	651088.87	651995.64	1375	650919.49	653341.08	1423	652289.83	653770.82	1471	652507.61	653100.52
1328	651130.91	652018.05	1376	650961.70	653337.42	1424	652293.60	653764.85	1472	652510.64	653094.62
1329	651164.13	652023.85	1377	650961.49	653343.55	1425	652304.35	653747.87	1473	652526.35	653076.35
1330	651185.30	652025.53	1378	650963.53	653357.54	1426	652321.93	653724.64	1474	652529.55	653073.09
1331	651231.42	652029.16	1379	650971.64	653413.04	1427	652332.07	653708.60	1475	652546.58	653055.81
1332	651238.83	652032.34	1380	650973.61	653427.18	1428	652336.65	653694.17	1476	652554.23	653052.61
1333	651242.75	652034.02	1381	650975.36	653442.24	1429	652343.91	653672.18	1477	652576.89	653046.96
1334	651265.22	652043.65	1382	650988.21	653528.54	1430	652346.35	653661.77	1478	652602.22	653038.05
1335	651356.91	652112.37	1383	650994.98	653562.77	1431	652349.77	653657.95	1479	652608.55	653036.54
1336	651386.80	652133.96	1384	650997.65	653579.63	1432	652361.75	653644.63	1480	652613.43	653034.64
1337	651407.66	652149.44	1385	650984.83	653672.86	1433	652377.98	653617.22	1481	652620.64	653029.82
1338	651419.62	652169.29	1386	650927.75	653711.92	1434	652393.81	653590.56	1482	652623.64	653027.16
1339	651448.47	652198.57	1387	650957.07	653762.08	1435	652400.55	653580.80	1483	652630.97	653020.65
1340	651475.49	652236.90	1388	650981.85	653791.67	1436	652403.81	653577.14	1484	652633.68	653017.71
1341	651529.00	652312.83	1389	650963.63	653923.12	1437	652410.46	653569.45	1485	652641.83	653008.86
1342	651545.94	652336.41	1390	650963.37	654039.94	1438	652415.04	653564.29	1486	652648.70	653001.55
1343	651578.58	652373.91	1391	650961.45	654041.55	1439	652421.48	653558.53	1487	652655.90	652993.89
1344	651587.50	652375.00	1392	650965.92	654046.86	1440	652440.01	653545.78	1488	652682.32	652975.98
1345	651591.93	652375.53	1393	651013.03	654102.93	1441	652452.06	653538.15	1489	652686.45	652973.46
1346	651688.99	652387.42	1394	651156.31	654250.66	1442	652458.58	653533.58	1490	652694.60	652972.78
1347	651643.75	652438.86	1395	651292.52	654389.27	1443	652467.78	653518.24	1491	652714.85	652977.67
1348	651640.66	652442.98	1396	651343.02	654441.58	1444	652468.03	653514.29	1492	652756.89	652987.81
1349	651660.76	652469.19	1397	651396.55	654497.05	1445	652459.79	653480.18	1493	652782.67	652994.38
1350	651657.42	652472.90	1398	651411.65	654512.14	1446	652445.20	653441.09	1494	652805.07	653000.08
1351	651637.41	652495.26	1399	651456.77	654514.62	1447	652441.51	653431.06	1495	652829.43	653007.57
1352	651607.07	652529.13	1400	651473.99	654513.10	1448	652440.65	653429.03	1496	652844.70	653012.27
1353	651576.63	652563.13	1401	651527.49	654499.48	1449	652445.18	653410.35	1497	652854.42	653012.62
1354	651530.37	652614.80	1402	651562.94	654486.18	1450	652450.45	653404.56	1498	652924.39	653030.62
1355	651573.93	652648.10	1403	651565.97	654485.24	1451	652451.15	653403.80	1499	652947.68	653036.53

1500	652979.70	653044.53	1548	655715.49	653950.09	1596	656248.78	654369.15	1644	657269.97	654263.38
1501	653005.11	653052.94	1549	655738.37	653952.06	1597	656247.54	654372.23	1645	657294.10	654261.06
1502	653047.08	653061.24	1550	655757.14	653957.85	1598	656258.25	654377.91	1646	657303.70	654262.43
1503	653053.52	653062.84	1551	655761.15	653959.10	1599	656262.00	654370.30	1647	657321.42	654257.76
1504	653086.50	653072.80	1552	655764.26	653960.04	1600	656269.78	654358.64	1648	657414.78	654228.96
1505	653122.24	653085.91	1553	655788.73	653965.85	1601	656283.04	654339.33	1649	657459.28	654227.13
1506	653140.79	653103.11	1554	655790.59	653966.58	1602	656295.86	654325.37	1650	657467.94	654219.65
1507	653156.94	653122.21	1555	655819.88	653977.98	1603	656305.13	654319.20	1651	657514.27	654207.47
1508	653188.99	653158.09	1556	655823.57	653980.06	1604	656316.08	654313.32	1652	657554.58	654196.79
1509	653209.48	653181.42	1557	655833.06	653986.01	1605	656338.07	654304.61	1653	657581.32	654189.76
1510	653240.27	653220.18	1558	655850.11	653998.86	1606	656349.01	654304.45	1654	657607.23	654183.25
1511	653282.46	653246.87	1559	655867.08	654012.62	1607	656350.09	654304.43	1655	657642.13	654175.01
1512	653322.88	653267.10	1560	655884.23	654026.56	1608	656379.46	654318.59	1656	657647.96	654173.62
1513	653373.48	653289.04	1561	655889.77	654031.02	1609	656400.05	654327.88	1657	657686.19	654164.41
1514	653447.19	653325.90	1562	655901.07	654040.53	1610	656404.97	654329.49	1658	657711.77	654158.72
1515	653495.38	653348.56	1563	655921.22	654056.11	1611	656453.64	654345.19	1659	657718.34	654158.38
1516	653552.29	653375.35	1564	655935.32	654067.80	1612	656462.93	654343.64	1660	657736.29	654154.35
1517	653599.93	653398.22	1565	655952.75	654082.75	1613	656487.99	654341.17	1661	657742.10	654152.90
1518	653724.56	653480.25	1566	655968.62	654095.59	1614	656526.99	654337.31	1662	657763.54	654148.02
1519	653766.34	653501.09	1567	655977.97	654103.21	1615	656678.98	654323.43	1663	657768.42	654146.90
1520	653771.71	653503.77	1568	655983.18	654106.64	1616	656761.18	654315.91	1664	657797.66	654140.23
1521	653785.92	653510.86	1569	655991.83	654112.05	1617	656771.13	654315.00	1665	657801.13	654135.84
1522	653861.13	653543.62	1570	655995.69	654114.65	1618	656826.68	654309.92	1666	657821.11	654130.77
1523	653955.01	653584.92	1571	656009.91	654123.41	1619	656862.60	654307.33	1667	657825.66	654129.53
1524	654095.73	653628.98	1572	656024.12	654133.29	1620	656879.20	654306.13	1668	657846.23	654123.99
1525	654151.22	653646.29	1573	656029.13	654137.30	1621	656911.20	654303.80	1669	657859.41	654120.66
1526	654180.25	653656.62	1574	656042.83	654148.66	1622	656937.30	654299.58	1670	657862.22	654119.73
1527	654183.42	653657.71	1575	656048.32	654153.93	1623	656949.39	654297.55	1671	657892.48	654111.77
1528	654196.58	653662.13	1576	656060.14	654164.00	1624	656954.33	654296.99	1672	657927.37	654102.60
1529	654230.70	653670.67	1577	656077.86	654179.26	1625	656972.77	654295.06	1673	657937.67	654099.89
1530	654240.49	653673.48	1578	656094.96	654194.97	1626	656976.32	654294.75	1674	657941.48	654098.69
1531	654431.35	653725.88	1579	656107.95	654207.96	1627	656991.47	654293.36	1675	657965.60	654092.35
1532	654534.26	653753.68	1580	656125.37	654224.85	1628	657006.52	654291.90	1676	657993.99	654084.86
1533	654769.62	653818.48	1581	656137.31	654235.57	1629	657026.37	654288.06	1677	658033.60	654074.92
1534	654921.65	653859.56	1582	656152.58	654250.49	1630	657069.33	654283.72	1678	658051.97	654070.31
1535	654989.90	653878.95	1583	656154.22	654252.03	1631	657078.63	654282.84	1679	658057.83	654069.00
1536	655081.77	653902.81	1584	656158.47	654256.06	1632	657084.98	654282.13	1680	658077.81	654064.18
1537	655203.83	653936.67	1585	656159.82	654257.39	1633	657088.62	654281.86	1681	658106.01	654076.32
1538	655284.01	653959.38	1586	656167.87	654265.09	1634	657094.08	654281.43	1682	658139.32	654092.50
1539	655387.29	653991.65	1587	656184.20	654280.17	1635	657123.66	654279.04	1683	658156.93	654087.49
1540	655429.36	654004.92	1588	656187.76	654283.53	1636	657135.98	654278.03	1684	658156.29	654068.92
1541	655457.56	654009.66	1589	656203.93	654298.86	1637	657148.85	654276.59	1685	658168.25	654045.60
1542	655466.48	654011.16	1590	656224.73	654318.49	1638	657163.12	654275.07	1686	658182.31	654037.86
1543	655492.04	654008.67	1591	656229.88	654322.32	1639	657174.16	654274.46	1687	658192.75	654035.50
1544	655511.27	654005.76	1592	656244.27	654334.66	1640	657186.48	654272.84	1688	658237.57	654025.88
1545	655551.26	653993.48	1593	656247.67	654339.65	1641	657194.76	654271.76	1689	658243.11	654024.62
1546	655601.38	653979.65	1594	656250.88	654347.99	1642	657219.36	654268.91	1690	658265.67	654019.55
1547	655679.27	653956.79	1595	656249.56	654366.41	1643	657240.49	654266.48	1691	658278.18	654016.72

1692	658281.26	654016.33	1740	660324.14	653635.21	1788	659857.24	651683.30	1836	660402.63	650235.02
1693	658298.59	654011.97	1741	660317.54	653625.01	1789	659861.03	651661.86	1837	660457.86	650182.75
1694	658316.27	654007.69	1742	660278.08	653485.30	1790	659864.83	651640.43	1838	660496.25	650150.55
1695	658334.20	654003.28	1743	660264.90	653443.99	1791	659866.02	651626.90	1839	660643.18	650016.59
1696	658348.10	654000.40	1744	660257.97	653413.59	1792	659875.79	651583.64	1840	660752.96	649918.33
1697	658360.61	653997.78	1745	660255.40	653404.67	1793	659881.89	651560.13	1841	660826.39	649852.81
1698	658364.29	653996.66	1746	660239.78	653350.04	1794	659885.41	651540.48	1842	660842.50	649842.36
1699	658387.02	653993.19	1747	660218.56	653262.95	1795	659890.30	651508.59	1843	660869.73	649816.93
1700	658398.69	653991.17	1748	660218.27	653258.98	1796	659895.72	651478.76	1844	660879.25	649808.68
1701	658410.56	653989.12	1749	660213.29	653223.24	1797	659906.49	651429.16	1845	660901.79	649787.22
1702	658422.40	653987.12	1750	660213.99	653199.31	1798	659914.65	651398.55	1846	661032.19	649673.99
1703	658434.21	653985.09	1751	660220.26	653158.00	1799	659916.17	651380.99	1847	661057.78	649661.45
1704	658452.00	653982.03	1752	660222.55	653141.52	1800	659928.39	651337.37	1848	661083.86	649629.25
1705	658487.18	653976.08	1753	660219.19	653092.04	1801	659934.80	651297.33	1849	661114.84	649602.81
1706	658504.65	653972.06	1754	660214.98	653060.09	1802	659942.35	651253.18	1850	661132.47	649591.08
1707	658511.30	653971.08	1755	660225.49	653001.45	1803	659951.05	651227.52	1851	661133.49	649590.45
1708	658579.33	653961.33	1756	660223.98	652992.21	1804	659955.95	651202.74	1852	661172.68	649576.92
1709	658639.20	653952.90	1757	660204.05	652914.72	1805	659955.96	651181.09	1853	661175.11	649576.08
1710	658646.73	653952.07	1758	660187.07	652852.30	1806	659959.55	651163.41	1854	661184.34	649576.28
1711	658757.45	653934.29	1759	660162.70	652817.03	1807	659964.40	651146.33	1855	661215.14	649573.11
1712	658761.35	653933.02	1760	660066.67	652674.40	1808	659967.79	651121.75	1856	661222.09	649573.39
1713	658793.60	653926.19	1761	660009.54	652591.40	1809	659976.05	651091.71	1857	661227.18	649573.47
1714	658854.01	653913.39	1762	659988.23	652554.38	1810	659977.22	651077.55	1858	661256.59	649574.78
1715	658861.40	653912.55	1763	659953.19	652539.85	1811	659984.45	651055.38	1859	661260.58	649575.05
1716	658962.26	653894.32	1764	659939.69	652534.73	1812	659989.53	651020.85	1860	661319.97	649576.05
1717	659042.64	653885.68	1765	659900.04	652516.39	1813	659993.43	650996.21	1861	661345.46	649571.19
1718	659118.02	653871.24	1766	659899.23	652495.76	1814	659995.63	650974.61	1862	661358.81	649564.88
1719	659157.38	653863.74	1767	659872.54	652486.87	1815	660011.21	650914.55	1863	661366.25	649561.54
1720	659196.10	653856.34	1768	659839.87	652479.86	1816	660021.10	650873.25	1864	661394.80	649548.74
1721	659280.39	653843.24	1769	659826.96	652470.57	1817	660028.75	650833.16	1865	661438.51	649531.71
1722	659295.12	653839.96	1770	659814.57	652430.81	1818	660036.72	650786.68	1866	661483.36	649515.62
1723	659338.58	653830.31	1771	659788.90	652411.58	1819	660056.76	650684.69	1867	661503.60	649508.54
1724	659462.82	653809.13	1772	659743.20	652395.53	1820	660058.36	650663.31	1868	661567.59	649477.60
1725	659521.09	653808.37	1773	659710.28	652404.60	1821	660062.06	650650.02	1869	661595.28	649463.45
1726	659641.60	653778.65	1774	659726.40	652313.75	1822	660066.72	650644.50	1870	661603.07	649459.76
1727	659665.88	653774.47	1775	659747.17	652227.63	1823	660074.54	650628.31	1871	661613.30	649460.20
1728	659728.04	653762.72	1776	659752.61	652197.67	1824	660076.46	650624.34	1872	661665.87	649461.15
1729	659772.46	653756.11	1777	659756.11	652188.15	1825	660083.79	650603.78	1873	661714.83	649463.48
1730	659787.59	653755.95	1778	659758.06	652168.32	1826	660091.51	650588.07	1874	661749.90	649464.62
1731	659870.91	653741.37	1779	659759.69	652147.88	1827	660098.49	650580.66	1875	661754.21	649464.77
1732	659934.51	653728.16	1780	659783.77	652033.74	1828	660105.04	650573.07	1876	661777.44	649463.76
1733	659946.68	653724.30	1781	659799.72	651956.28	1829	660131.28	650537.49	1877	661822.43	649459.28
1734	659963.52	653721.22	1782	659822.02	651847.97	1830	660163.79	650488.42	1878	661843.75	649456.68
1735	660057.04	653705.89	1783	659826.07	651828.37	1831	660204.99	650433.57	1879	661887.80	649458.76
1736	660127.84	653694.14	1784	659829.77	651810.42	1832	660239.80	650390.51	1880	661912.18	649459.63
1737	660285.13	653668.23	1785	659833.50	651792.41	1833	660265.77	650359.98	1881	661958.43	649463.16
1738	660330.64	653660.09	1786	659842.45	651749.05	1834	660303.24	650322.97	1882	662004.46	649465.30
1739	660326.38	653647.54	1787	659848.36	651724.81	1835	660382.19	650253.14	1883	662055.21	649466.97



1884	662067.14	649470.43	1932	663499.15	649827.32	1980	664592.14	650802.74	2028	666514.07	651926.97
1885	662083.41	649477.37	1933	663529.22	649879.20	1981	664615.74	650814.84	2029	666523.82	651926.63
1886	662127.32	649493.63	1934	663541.78	649902.55	1982	664680.16	650865.65	2030	666535.72	651931.04
1887	662173.16	649509.82	1935	663547.07	649911.45	1983	664723.92	650890.65	2031	666546.04	651938.62
1888	662181.77	649508.53	1936	663561.18	649934.67	1984	664727.25	650899.89	2032	666550.99	651946.91
1889	662194.54	649510.15	1937	663575.49	649960.01	1985	664782.96	650957.21	2033	666558.43	651935.06
1890	662202.54	649511.16	1938	663592.30	649994.07	1986	664803.88	650971.63	2034	666578.63	651927.46
1891	662206.16	649511.62	1939	663603.51	650010.91	1987	664844.31	651005.58	2035	666589.77	651924.60
1892	662211.98	649512.36	1940	663612.59	650022.17	1988	664879.42	651042.67	2036	666602.64	651906.36
1893	662236.03	649515.16	1941	663637.61	650046.94	1989	664920.58	651091.21	2037	666607.51	651904.23
1894	662284.39	649522.87	1942	663712.45	650090.96	1990	664965.80	651109.70	2038	666615.37	651978.25
1895	662287.48	649523.25	1943	663741.82	650112.96	1991	664983.20	651116.16	2039	666611.79	652000.84
1896	662304.91	649525.03	1944	663751.12	650131.65	1992	665005.62	651151.74	2040	666623.24	652057.23
1897	662334.15	649528.00	1945	663762.22	650163.88	1993	665018.34	651285.88	2041	666630.12	652071.23
1898	662350.65	649529.72	1946	663774.85	650200.79	1994	665032.45	651365.27	2042	666621.20	652072.68
1899	662390.44	649533.11	1947	663786.72	650219.99	1995	665066.33	651553.72	2043	666622.87	652092.91
1900	662426.48	649535.89	1948	663796.58	650238.38	1996	665069.54	651598.68	2044	666628.47	652102.15
1901	662463.87	649541.34	1949	663813.05	650262.53	1997	665068.98	651602.84	2045	666613.64	652113.37
1902	662502.05	649546.49	1950	663854.11	650305.72	1998	665068.67	651606.76	2046	666619.53	652133.52
1903	662506.22	649547.05	1951	663895.43	650345.85	1999	665066.20	651664.63	2047	666621.87	652184.94
1904	662531.41	649551.63	1952	663913.21	650367.66	2000	665060.12	651668.54	2048	666617.59	652253.73
1905	662597.27	649559.45	1953	663918.79	650374.51	2001	665052.08	651673.75	2049	666614.01	652315.97
1906	662602.56	649560.85	1954	663935.36	650389.49	2002	665060.45	651700.62	2050	666610.95	652356.80
1907	662638.95	649563.23	1955	663958.55	650405.08	2003	665069.72	651702.24	2051	666608.19	652369.31
1908	662660.58	649567.09	1956	664003.59	650434.71	2004	665127.61	651710.43	2052	666607.27	652375.76
1909	662685.82	649577.26	1957	664016.31	650454.70	2005	665291.68	651733.59	2053	666616.38	652383.72
1910	662711.94	649588.74	1958	664044.54	650498.96	2006	665463.92	651758.44	2054	666611.93	652398.43
1911	662775.60	649638.17	1959	664050.20	650508.91	2007	665493.71	651762.93	2055	666608.69	652401.85
1912	662783.46	649641.80	1960	664055.30	650513.93	2008	665524.11	651770.26	2056	666600.62	652485.75
1913	662824.76	649646.96	1961	664081.61	650548.73	2009	665542.60	651776.80	2057	666601.95	652517.13
1914	662868.52	649646.11	1962	664096.79	650568.43	2010	665563.12	651785.17	2058	666606.02	652613.45
1915	662907.24	649638.67	1963	664125.30	650599.72	2011	665598.22	651801.52	2059	666600.93	652622.04
1916	662913.15	649637.69	1964	664161.11	650642.18	2012	665632.65	651819.16	2060	666601.86	652631.10
1917	662960.42	649629.90	1965	664191.19	650667.30	2013	665766.67	651886.14	2061	666593.71	652681.44
1918	663008.01	649629.27	1966	664214.46	650685.27	2014	665870.68	651939.15	2062	666576.27	652730.19
1919	663091.78	649646.81	1967	664248.07	650698.26	2015	665921.29	651964.60	2063	666568.69	652743.40
1920	663097.71	649648.21	1968	664272.82	650706.73	2016	665945.45	651976.18	2064	666537.65	652790.22
1921	663107.02	649650.70	1969	664338.00	650716.90	2017	665977.32	651989.72	2065	666484.33	652853.19
1922	663199.61	649674.47	1970	664386.42	650728.20	2018	666005.40	652000.34	2066	666421.41	652902.31
1923	663246.55	649692.58	1971	664423.56	650747.88	2019	666031.10	652007.73	2067	666336.35	652956.08
1924	663275.97	649700.63	1972	664455.66	650773.27	2020	666072.70	652015.96	2068	666318.26	652969.93
1925	663329.92	649719.15	1973	664460.52	650777.22	2021	666107.32	652019.87	2069	666291.13	652973.42
1926	663372.51	649738.03	1974	664478.21	650787.43	2022	666133.23	652021.24	2070	666162.43	653090.99
1927	663374.69	649738.92	1975	664485.21	650794.19	2023	666160.17	652019.85	2071	666064.58	653173.40
1928	663383.31	649742.40	1976	664497.91	650791.56	2024	666183.96	652016.10	2072	666017.53	653211.17
1929	663420.90	649763.52	1977	664516.30	650795.47	2025	666212.43	652009.35	2073	665919.95	653288.14
1930	663464.08	649792.62	1978	664531.20	650794.28	2026	666289.07	651987.93	2074	665888.23	653319.49
1931	663480.59	649807.70	1979	664553.74	650792.47	2027	666392.99	651959.49	2075	665875.76	653330.14

2076	665815.60	653377.33	2124	665749.71	655044.80	2172	665685.09	655931.56	2220	665581.19	657619.22
2077	665813.92	653378.65	2125	665765.15	655052.69	2173	665683.88	655937.54	2221	665567.72	657640.92
2078	665751.66	653472.06	2126	665763.13	655063.02	2174	665693.80	655942.54	2222	665555.58	657680.10
2079	665738.97	653489.46	2127	665756.52	655096.67	2175	665689.41	655949.15	2223	665502.46	657775.78
2080	665689.24	653567.06	2128	665753.43	655110.34	2176	665688.28	655958.64	2224	665496.28	657794.02
2081	665699.95	653573.23	2129	665759.61	655120.84	2177	665686.69	655971.70	2225	665486.57	657804.50
2082	665635.36	653733.32	2130	665760.79	655135.81	2178	665686.37	655978.49	2226	665480.59	657818.35
2083	665639.60	653752.04	2131	665760.24	655141.76	2179	665672.26	655990.92	2227	665478.76	657822.00
2084	665627.03	653820.29	2132	665752.49	655226.09	2180	665669.77	656001.92	2228	665456.62	657865.95
2085	665626.90	653848.66	2133	665741.83	655234.73	2181	665670.82	656026.53	2229	665410.64	657960.03
2086	665624.63	653871.09	2134	665739.44	655265.41	2182	665684.84	656023.31	2230	665407.07	657971.61
2087	665624.17	653912.80	2135	665737.98	655284.04	2183	665682.08	656066.58	2231	665396.11	657993.87
2088	665622.43	653942.09	2136	665746.21	655290.32	2184	665677.19	656149.95	2232	665379.19	658017.64
2089	665627.99	653970.16	2137	665733.68	655307.16	2185	665656.73	656154.65	2233	665374.02	658012.88
2090	665626.16	654060.75	2138	665726.16	655312.53	2186	665648.99	656229.54	2234	665359.91	658035.51
2091	665631.87	654085.08	2139	665721.65	655319.76	2187	665669.37	656226.00	2235	665368.59	658052.94
2092	665646.52	654164.43	2140	665723.98	655336.02	2188	665663.54	656294.56	2236	665353.57	658061.11
2093	665654.83	654246.16	2141	665729.14	655348.65	2189	665662.27	656309.49	2237	665353.19	658071.26
2094	665663.52	654274.86	2142	665737.90	655407.08	2190	665634.66	656638.10	2238	665342.96	658096.53
2095	665668.76	654300.00	2143	665735.27	655426.31	2191	665627.71	656654.48	2239	665345.97	658109.56
2096	665670.01	654309.91	2144	665725.12	655454.20	2192	665611.57	656744.84	2240	665336.38	658128.18
2097	665673.68	654345.88	2145	665708.40	655509.19	2193	665625.22	656839.19	2241	665309.45	658177.06
2098	665674.28	654366.23	2146	665711.44	655518.37	2194	665642.48	656873.00	2242	665300.84	658177.70
2099	665686.24	654418.31	2147	665720.49	655524.21	2195	665657.01	656927.13	2243	665287.15	658204.45
2100	665684.57	654431.11	2148	665721.87	655553.60	2196	665662.37	656970.87	2244	665268.36	658244.07
2101	665699.88	654539.08	2149	665721.30	655598.96	2197	665667.10	656987.29	2245	665273.15	658252.09
2102	665704.87	654575.92	2150	665706.24	655603.46	2198	665674.42	657000.08	2246	665233.08	658331.00
2103	665671.41	654591.64	2151	665698.12	655607.04	2199	665678.95	657045.81	2247	665220.19	658344.15
2104	665674.65	654596.04	2152	665704.30	655619.61	2200	665683.62	657059.42	2248	665205.39	658380.12
2105	665706.25	654585.41	2153	665719.48	655615.83	2201	665677.30	657065.91	2249	665209.37	658388.24
2106	665716.89	654635.79	2154	665716.77	655647.90	2202	665671.33	657074.48	2250	665204.86	658399.64
2107	665716.63	654676.32	2155	665710.70	655666.33	2203	665687.79	657102.08	2251	665197.50	658408.39
2108	665720.06	654699.42	2156	665710.37	655690.23	2204	665698.76	657148.74	2252	665191.42	658413.26
2109	665720.64	654737.22	2157	665711.22	655707.26	2205	665705.21	657189.55	2253	665180.63	658439.08
2110	665727.83	654803.91	2158	665708.81	655719.95	2206	665705.32	657220.60	2254	665185.06	658441.24
2111	665737.05	654824.31	2159	665690.78	655719.56	2207	665695.06	657267.56	2255	665175.66	658464.29
2112	665742.71	654837.64	2160	665696.16	655727.86	2208	665690.68	657287.58	2256	665167.29	658484.82
2113	665743.70	654850.14	2161	665707.03	655729.80	2209	665688.57	657316.27	2257	665150.51	658525.93
2114	665741.71	654873.49	2162	665703.31	655760.72	2210	665713.39	657310.67	2258	665128.54	658601.98
2115	665741.48	654895.26	2163	665706.46	655793.75	2211	665685.31	657418.32	2259	665121.47	658603.01
2116	665745.02	654916.66	2164	665699.44	655797.59	2212	665663.75	657419.08	2260	665113.66	658606.26
2117	665748.26	654976.16	2165	665693.17	655800.73	2213	665658.34	657434.44	2261	665090.05	658665.30
2118	665723.77	654983.26	2166	665693.02	655806.94	2214	665651.13	657453.51	2262	665095.47	658676.09
2119	665711.03	654989.92	2167	665692.06	655843.99	2215	665645.44	657473.67	2263	665081.47	658710.35
2120	665728.83	654993.84	2168	665701.55	655847.61	2216	665660.85	657481.99	2264	665071.53	658712.56
2121	665740.00	655004.50	2169	665698.08	655882.34	2217	665632.49	657538.22	2265	665064.36	658730.93
2122	665743.44	655014.94	2170	665688.70	655886.77	2218	665619.04	657537.77	2266	665057.38	658755.32
2123	665743.96	655035.41	2171	665685.58	655888.20	2219	665599.74	657578.57	2267	665041.85	658809.66

2268	665022.11	658842.50	2316	664686.21	659902.01	2364	664469.81	661257.59	2412	663889.37	662392.34
2269	664973.87	658961.37	2317	664683.99	659916.39	2365	664473.24	661302.67	2413	663869.53	662410.65
2270	664978.66	658971.11	2318	664692.03	659920.72	2366	664469.19	661317.78	2414	663854.26	662421.98
2271	664971.09	658981.30	2319	664682.44	659944.22	2367	664461.03	661331.90	2415	663805.30	662463.94
2272	664962.03	658978.15	2320	664679.10	659969.71	2368	664455.11	661367.92	2416	663735.81	662524.06
2273	664942.41	659027.21	2321	664669.45	660059.20	2369	664445.32	661396.20	2417	663712.99	662540.64
2274	664951.67	659030.86	2322	664664.81	660092.48	2370	664434.05	661440.54	2418	663658.45	662568.38
2275	664939.19	659049.45	2323	664657.84	660095.83	2371	664419.55	661474.43	2419	663627.97	662588.43
2276	664925.31	659073.36	2324	664653.02	660125.54	2372	664403.45	661499.52	2420	663557.84	662624.27
2277	664892.20	659136.43	2325	664651.78	660133.17	2373	664392.51	661510.96	2421	663526.73	662647.94
2278	664885.89	659151.97	2326	664650.91	660138.47	2374	664377.48	661528.41	2422	663518.74	662651.24
2279	664882.50	659164.89	2327	664657.27	660140.07	2375	664397.34	661518.54	2423	663508.30	662664.59
2280	664867.88	659204.65	2328	664649.74	660187.47	2376	664420.87	661495.34	2424	663500.06	662678.30
2281	664858.78	659254.47	2329	664647.99	660197.96	2377	664396.04	661591.03	2425	663496.73	662682.41
2282	664851.59	659284.41	2330	664642.93	660228.00	2378	664375.26	661642.15	2426	663478.57	662719.64
2283	664841.86	659311.85	2331	664647.77	660274.07	2379	664352.37	661693.62	2427	663467.33	662764.66
2284	664828.53	659325.94	2332	664640.88	660273.12	2380	664357.37	661702.80	2428	663466.11	662769.51
2285	664833.83	659339.89	2333	664637.99	660283.70	2381	664345.81	661723.83	2429	663454.89	662810.90
2286	664830.43	659346.23	2334	664627.82	660291.97	2382	664335.09	661732.67	2430	663445.70	662853.59
2287	664828.76	659357.13	2335	664627.72	660324.19	2383	664332.52	661741.15	2431	663439.68	662875.56
2288	664823.38	659373.16	2336	664633.55	660329.57	2384	664332.51	661754.35	2432	663434.89	662893.06
2289	664810.62	659391.41	2337	664625.16	660403.99	2385	664321.91	661751.78	2433	663435.00	662904.57
2290	664791.48	659419.47	2338	664615.51	660493.32	2386	664312.34	661768.22	2434	663435.10	662914.86
2291	664792.30	659428.66	2339	664622.61	660507.65	2387	664293.69	661810.64	2435	663451.92	662960.34
2292	664783.82	659457.61	2340	664614.27	660561.01	2388	664286.31	661844.21	2436	663454.52	662964.61
2293	664780.92	659475.14	2341	664607.30	660597.81	2389	664290.37	661851.13	2437	663460.99	662975.23
2294	664766.96	659510.83	2342	664602.97	660621.26	2390	664264.00	661893.46	2438	663463.96	662980.08
2295	664761.63	659524.61	2343	664597.09	660613.42	2391	664246.10	661933.78	2439	663478.26	663005.01
2296	664750.91	659552.87	2344	664588.51	660643.16	2392	664245.13	661948.58	2440	663501.27	663042.45
2297	664745.51	659579.95	2345	664574.17	660656.27	2393	664243.19	661961.53	2441	663561.20	663140.82
2298	664735.31	659583.57	2346	664554.84	660678.74	2394	664235.97	661962.69	2442	663567.02	663150.38
2299	664731.38	659599.01	2347	664536.13	660679.43	2395	664232.95	661968.45	2443	663588.60	663185.04
2300	664736.04	659605.45	2348	664554.19	660689.57	2396	664240.43	661976.86	2444	663607.28	663214.76
2301	664722.49	659650.31	2349	664567.65	660696.88	2397	664224.28	662017.35	2445	663620.68	663247.56
2302	664716.89	659662.16	2350	664563.56	660738.70	2398	664212.97	662052.01	2446	663630.00	663261.53
2303	664713.30	659685.78	2351	664543.42	660821.36	2399	664211.01	662066.69	2447	663634.49	663279.96
2304	664718.52	659698.82	2352	664537.08	660849.67	2400	664195.28	662094.95	2448	663641.66	663398.98
2305	664707.42	659782.60	2353	664547.34	660852.17	2401	664193.59	662106.24	2449	663642.96	663428.44
2306	664690.28	659771.81	2354	664536.53	660907.27	2402	664200.39	662108.72	2450	663643.89	663449.01
2307	664683.13	659767.44	2355	664520.93	661002.66	2403	664194.14	662157.06	2451	663650.20	663588.27
2308	664676.01	659763.10	2356	664509.63	661054.34	2404	664190.68	662224.25	2452	663650.35	663593.27
2309	664676.45	659765.35	2357	664502.60	661084.70	2405	664177.02	662230.53	2453	663642.03	663616.51
2310	664678.29	659775.09	2358	664498.55	661122.77	2406	664121.87	662262.06	2454	663651.93	663643.51
2311	664668.65	659816.58	2359	664498.37	661141.67	2407	664071.58	662290.63	2455	663652.97	663681.47
2312	664672.94	659837.05	2360	664487.09	661174.14	2408	664037.93	662306.50	2456	663653.26	663692.06
2313	664693.67	659853.58	2361	664488.70	661197.91	2409	664005.27	662320.17	2457	663651.18	663697.53
2314	664688.79	659878.46	2362	664485.09	661222.88	2410	663959.62	662352.74	2458	663646.72	663731.31
2315	664688.74	659895.82	2363	664486.98	661243.91	2411	663924.14	662372.44	2459	663632.86	663779.61

2460	663616.68	663821.56	2508	662690.22	664361.33	2556	662327.14	665692.54	2604	662651.67	667672.75
2461	663591.79	663888.07	2509	662684.66	664370.31	2557	662316.41	665728.46	2605	662672.69	667704.05
2462	663565.35	663962.81	2510	662688.20	664380.95	2558	662312.70	665763.43	2606	662697.69	667741.30
2463	663552.92	663997.58	2511	662690.32	664387.33	2559	662313.99	665780.57	2607	662729.58	667795.01
2464	663534.17	664054.10	2512	662691.49	664390.82	2560	662314.73	665800.55	2608	662744.67	667820.32
2465	663519.46	664098.43	2513	662693.37	664404.28	2561	662319.97	665817.65	2609	662784.51	667889.52
2466	663515.45	664111.89	2514	662694.22	664413.43	2562	662326.66	665842.54	2610	662804.82	667927.94
2467	663473.19	664253.20	2515	662699.97	664474.35	2563	662342.83	665880.56	2611	662812.13	667948.27
2468	663460.43	664304.47	2516	662698.78	664492.80	2564	662361.15	665927.74	2612	662816.56	667961.13
2469	663454.92	664374.83	2517	662696.18	664520.19	2565	662379.75	665976.74	2613	662817.54	667967.58
2470	663447.86	664432.68	2518	662681.63	664572.26	2566	662401.51	666032.83	2614	662819.12	667976.53
2471	663431.83	664468.55	2519	662680.87	664580.31	2567	662410.01	666054.72	2615	662823.88	667987.44
2472	663399.98	664500.30	2520	662683.45	664590.43	2568	662429.99	666098.89	2616	662824.58	667990.34
2473	663324.39	664530.42	2521	662684.41	664599.87	2569	662451.00	666137.12	2617	662828.58	668006.89
2474	663306.26	664532.27	2522	662685.98	664615.55	2570	662460.44	666147.55	2618	662830.40	668013.72
2475	663289.93	664531.80	2523	662685.35	664641.52	2571	662518.96	666217.50	2619	662834.88	668031.76
2476	663274.18	664525.39	2524	662684.43	664680.41	2572	662538.67	666254.12	2620	662843.46	668066.34
2477	663224.90	664489.42	2525	662684.34	664710.51	2573	662539.71	666289.34	2621	662843.81	668075.09
2478	663201.52	664461.20	2526	662682.39	664753.64	2574	662533.15	666318.66	2622	662843.07	668105.32
2479	663139.46	664460.20	2527	662678.76	664833.99	2575	662505.28	666371.99	2623	662842.83	668108.36
2480	663129.37	664460.71	2528	662673.90	664902.25	2576	662441.03	666507.54	2624	662842.56	668117.46
2481	663124.38	664460.97	2529	662673.88	664904.41	2577	662433.32	666534.34	2625	662842.73	668144.19
2482	663121.81	664460.61	2530	662663.48	664946.54	2578	662431.26	666554.54	2626	662842.80	668156.50
2483	663117.06	664459.96	2531	662659.80	664953.40	2579	662431.66	666574.58	2627	662842.66	668166.59
2484	663082.65	664455.21	2532	662657.89	664974.26	2580	662439.31	666630.52	2628	662839.90	668167.22
2485	663073.16	664452.06	2533	662619.04	665066.14	2581	662444.72	666681.29	2629	662813.71	668171.82
2486	663069.32	664450.78	2534	662602.90	665096.84	2582	662440.84	666721.02	2630	662775.54	668178.69
2487	663058.98	664446.40	2535	662588.05	665131.63	2583	662439.10	666729.58	2631	662773.89	668179.02
2488	663051.28	664442.30	2536	662574.86	665150.29	2584	662435.71	666746.24	2632	662766.17	668180.61
2489	663047.45	664440.25	2537	662570.79	665168.59	2585	662423.67	666782.01	2633	662762.25	668181.42
2490	662993.59	664408.52	2538	662547.76	665208.34	2586	662402.78	666844.12	2634	662760.93	668181.69
2491	662984.90	664403.53	2539	662519.09	665251.47	2587	662393.70	666876.55	2635	662739.95	668185.38
2492	662963.63	664396.23	2540	662498.30	665264.58	2588	662388.11	666892.71	2636	662678.99	668196.38
2493	662936.86	664395.43	2541	662483.26	665297.14	2589	662375.43	666925.60	2637	662603.87	668210.37
2494	662932.86	664395.77	2542	662494.63	665300.00	2590	662377.46	666974.28	2638	662609.04	668232.27
2495	662903.51	664397.22	2543	662476.57	665335.46	2591	662378.73	666989.92	2639	662613.38	668250.68
2496	662899.52	664397.22	2544	662460.72	665375.66	2592	662395.55	667088.78	2640	662615.49	668260.08
2497	662863.94	664394.53	2545	662447.16	665403.41	2593	662447.77	667303.37	2641	662621.83	668288.23
2498	662856.61	664391.73	2546	662416.35	665470.13	2594	662463.91	667356.98	2642	662625.79	668305.83
2499	662833.86	664386.29	2547	662413.42	665476.47	2595	662521.01	667491.21	2643	662567.88	668357.16
2500	662831.44	664386.11	2548	662405.90	665492.71	2596	662529.12	667506.47	2644	662566.61	668356.17
2501	662806.64	664381.33	2549	662399.22	665507.03	2597	662542.90	667534.80	2645	662535.75	668332.19
2502	662784.73	664375.98	2550	662381.54	665536.32	2598	662552.96	667549.64	2646	662450.18	668265.74
2503	662746.98	664366.78	2551	662376.48	665549.40	2599	662575.05	667577.43	2647	662437.15	668249.09
2504	662732.03	664366.57	2552	662362.93	665584.27	2600	662595.83	667603.40	2648	662431.67	668242.10
2505	662729.02	664366.63	2553	662340.58	665653.80	2601	662623.74	667638.28	2649	662414.40	668204.58
2506	662708.20	664365.54	2554	662337.63	665668.21	2602	662628.11	667643.75	2650	662411.66	668198.82
2507	662704.86	664365.38	2555	662330.47	665689.37	2603	662646.20	667667.06	2651	662399.49	668173.09

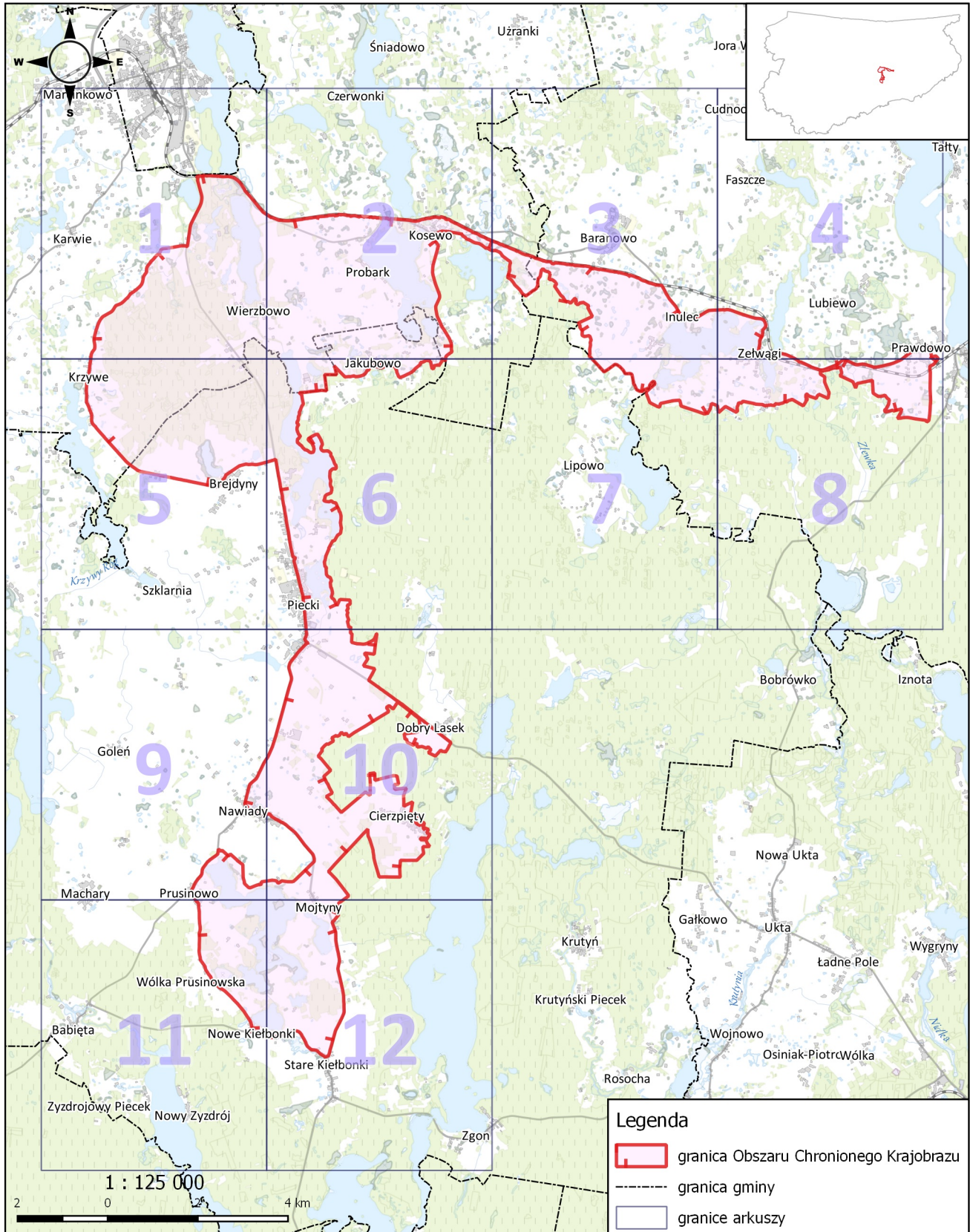
2652	662396.29	668172.74	2700	661401.53	667357.49	2748	662308.82	665884.70	2796	661531.63	664531.75
2653	662350.74	668169.57	2701	661422.50	667354.35	2749	662302.47	665839.41	2797	661517.05	664531.82
2654	662338.45	668168.60	2702	661379.93	667181.31	2750	662302.36	665810.67	2798	661518.08	664516.42
2655	662304.82	668176.08	2703	661422.22	667165.97	2751	662287.88	665794.99	2799	661542.83	664465.95
2656	662268.96	668181.91	2704	661453.33	667201.42	2752	662286.57	665786.78	2800	661545.63	664460.25
2657	662172.31	668180.69	2705	661482.04	667219.43	2753	662285.40	665753.92	2801	661547.97	664440.76
2658	662149.66	668180.40	2706	661497.56	667224.97	2754	662284.98	665741.38	2802	661550.11	664388.87
2659	662148.36	668180.37	2707	661545.40	667249.98	2755	662222.00	665741.60	2803	661556.89	664300.52
2660	662050.63	668178.59	2708	661559.50	667257.34	2756	662161.93	665838.47	2804	661568.26	664276.69
2661	662008.01	668177.74	2709	661631.03	667267.47	2757	662142.34	665838.35	2805	661616.95	664041.66
2662	661999.48	668177.37	2710	661651.48	667273.86	2758	662041.97	665836.77	2806	661614.01	664003.21
2663	661998.06	668177.31	2711	661654.15	667268.77	2759	661920.92	665887.98	2807	661604.56	664003.72
2664	661912.05	668176.01	2712	661691.53	667221.97	2760	661818.75	665931.07	2808	661578.39	664001.60
2665	661852.28	668178.32	2713	661756.55	667173.56	2761	661812.68	665936.64	2809	661578.65	663993.57
2666	661829.34	668179.57	2714	661738.90	667138.85	2762	661683.08	665912.31	2810	661583.76	663960.22
2667	661747.18	668183.29	2715	661728.91	667070.94	2763	661778.23	665704.24	2811	661587.24	663936.30
2668	661643.04	668188.35	2716	661726.67	667034.77	2764	661756.93	665700.15	2812	661582.22	663933.84
2669	661585.20	668184.35	2717	661727.44	667024.76	2765	661740.21	665674.43	2813	661573.33	663923.07
2670	661549.75	668181.90	2718	661798.76	666912.86	2766	661681.80	665648.37	2814	661513.54	663910.26
2671	661536.38	668180.99	2719	662012.31	666900.38	2767	661736.90	665485.84	2815	661514.80	663899.95
2672	661533.32	668180.82	2720	662016.33	666900.13	2768	661779.35	665444.91	2816	661438.02	663893.91
2673	661516.40	668179.92	2721	662085.78	666896.07	2769	661779.27	665430.27	2817	661424.59	663916.52
2674	661436.22	668176.23	2722	662050.75	666733.91	2770	661751.06	665420.94	2818	661407.41	663897.67
2675	661309.05	668165.87	2723	662050.09	666730.87	2771	661747.96	665417.92	2819	661391.41	663887.35
2676	661194.24	668148.89	2724	662049.20	666726.78	2772	661697.22	665421.29	2820	661375.87	663885.23
2677	661176.22	668125.09	2725	662014.35	666556.67	2773	661655.34	665462.74	2821	661371.70	663884.73
2678	661165.03	668108.85	2726	661946.54	666537.28	2774	661631.68	665402.22	2822	661467.86	663705.44
2679	661162.23	668102.69	2727	661914.34	666522.72	2775	661620.36	665425.37	2823	661495.75	663652.72
2680	661197.25	668083.39	2728	661938.67	666512.86	2776	661517.95	665362.18	2824	661504.82	663634.35
2681	661223.30	667896.28	2729	661983.36	666495.20	2777	661533.56	665335.46	2825	661366.39	663481.24
2682	661231.36	667840.90	2730	661986.30	666493.80	2778	661553.19	665301.89	2826	661417.26	663474.07
2683	661233.26	667831.38	2731	662053.86	666462.34	2779	661605.55	665212.36	2827	661524.24	663455.85
2684	661245.97	667767.59	2732	662187.99	666174.27	2780	661664.29	665111.91	2828	661526.93	663448.60
2685	661252.58	667734.46	2733	662234.34	666213.56	2781	661647.75	665086.51	2829	661571.86	663327.48
2686	661255.97	667711.73	2734	662264.50	666213.52	2782	661634.33	665025.86	2830	661485.40	663306.29
2687	661260.48	667681.45	2735	662325.77	666195.74	2783	661607.35	665002.23	2831	661444.65	663296.31
2688	661261.11	667677.17	2736	662360.89	666189.19	2784	661607.32	664954.47	2832	661438.71	663292.77
2689	661260.30	667614.21	2737	662366.96	666184.20	2785	661582.40	664913.51	2833	661338.69	663233.20
2690	661262.47	667604.08	2738	662378.07	666185.35	2786	661561.68	664835.19	2834	661341.91	663229.69
2691	661245.50	667525.08	2739	662372.08	666167.84	2787	661559.08	664822.37	2835	661358.47	663212.94
2692	661241.35	667459.73	2740	662359.12	666129.99	2788	661556.71	664816.81	2836	661337.05	663177.84
2693	661240.74	667450.19	2741	662355.31	666105.30	2789	661566.99	664735.84	2837	661364.60	663097.15
2694	661280.26	667475.49	2742	662358.31	666054.54	2790	661527.50	664736.52	2838	661395.25	663012.61
2695	661315.48	667493.64	2743	662354.98	666036.63	2791	661529.08	664660.63	2839	661441.80	662870.21
2696	661333.95	667505.33	2744	662345.91	666009.31	2792	661543.97	664659.38	2840	661460.40	662812.63
2697	661373.03	667528.22	2745	662342.33	665995.18	2793	661530.90	664617.36	2841	661473.84	662771.10
2698	661453.88	667546.20	2746	662331.26	665951.50	2794	661533.04	664583.80	2842	661474.65	662768.85
2699	661437.38	667491.86	2747	662323.61	665952.58	2795	661522.54	664580.98	2843	661490.90	662716.65

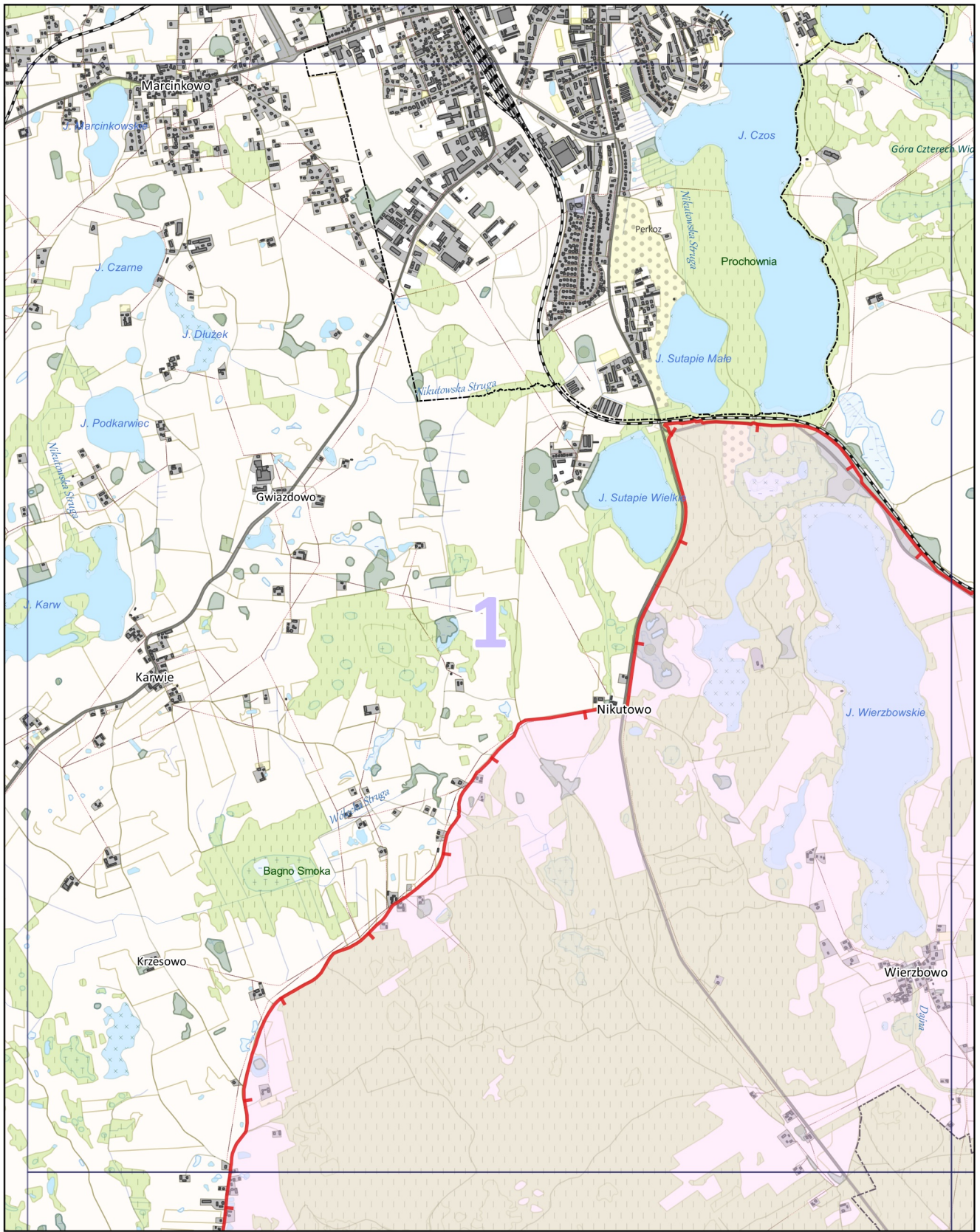
2844	661516.35	662647.48
2845	661531.59	662646.55
2846	661533.51	662646.13
2847	661563.10	662644.59
2848	661631.40	662624.50
2849	661643.20	662620.35
2850	661636.26	662522.44
2851	661630.87	662464.42
2852	661621.23	662420.85
2853	661572.21	662196.04
2854	661489.43	662175.76
2855	661490.76	662171.07
2856	661503.26	662126.55
2857	661505.15	662122.42
2858	661575.89	661986.01
2859	661588.91	661959.39
2860	661817.03	661870.76
2861	661815.03	661865.22
2862	661819.68	661870.20
2863	661880.76	661935.58
2864	661916.15	661970.80
2865	661919.00	661973.63
2866	661964.48	662030.16
2867	661994.03	662060.50
2868	661999.32	662066.17
2869	662005.11	662072.30
2870	662023.52	662062.45
2871	662057.52	662063.34
2872	662054.57	662047.70
2873	662068.17	662043.29
2874	662059.03	662031.62
2875	662034.00	661998.63
2876	661977.74	661955.87
2877	661922.30	661950.53
2878	661911.46	661928.73
2879	661899.46	661906.16
2880	661892.99	661885.79
2881	661885.41	661861.16
2882	661874.85	661846.58
2883	661873.96	661829.66
2884	661854.35	661806.69
2885	661838.63	661796.60
2886	661838.37	661779.06
2887	661840.34	661767.80
2888	661843.61	661723.74
2889	661865.46	661695.68
2890	661865.40	661674.80
2891	661904.26	661653.81

2892	661912.08	661650.76
2893	661990.29	661613.63
2894	662016.76	661595.03
2895	662021.12	661595.16
2896	662021.50	661599.20
2897	662052.83	661592.17
2898	662060.17	661591.63
2899	662138.85	661576.86
2900	662205.03	661563.62
2901	662208.91	661561.49
2902	662228.32	661547.91
2903	662229.75	661529.01
2904	662237.73	661517.92
2905	662232.39	661484.95
2906	662232.85	661409.22
2907	662304.11	661371.81
2908	662384.16	661296.40
2909	662428.62	661231.35
2910	662432.15	661222.83
2911	662438.86	661185.60
2912	662337.31	661046.47
2913	662270.51	660943.45
2914	662393.62	660832.68
2915	662425.34	660802.25
2916	662458.41	660770.03
2917	662511.36	660720.42
2918	662514.33	660717.71
2919	662518.56	660713.84
2920	662625.94	660614.91
2921	662628.25	660612.44
2922	662666.55	660628.75
2923	662684.15	660626.82
2924	662732.82	660627.72
2925	662761.68	660623.88
2926	662811.91	660631.69
2927	662855.02	660642.39
2928	662895.55	660641.19
2929	662924.58	660635.80
2930	662969.05	660653.64
2931	662980.50	660656.73
2932	663012.40	660646.00
2933	663033.02	660637.20
2934	663046.92	660635.62
2935	663059.82	660624.05
2936	663075.87	660615.40
2937	663054.83	660507.11
2938	663073.92	660467.62
2939	663082.31	660457.94

2940	663102.05	660455.06
2941	663124.73	660454.92
2942	663139.94	660459.40
2943	663173.11	660460.19
2944	663186.51	660456.44
2945	663214.43	660438.45
2946	663236.53	660421.54
2947	663265.76	660403.28
2948	663292.55	660414.76
2949	663313.11	660397.90
2950	663324.55	660394.88
2951	663331.97	660388.51
2952	663334.86	660377.73
2953	663334.30	660367.93
2954	663339.20	660371.03
2955	663361.22	660384.80
2956	663413.03	660496.05
2957	663454.99	660587.14
2958	663502.21	660684.43
2959	663528.46	660669.96
2960	663696.94	660581.94
2961	663737.87	660603.30
2962	663820.16	660471.87
2963	663794.88	660449.96
2964	663810.13	660421.76
2965	663759.12	660357.45
2966	663778.81	660333.96
2967	663804.37	660306.84
2968	663855.68	660336.65
2969	663858.89	660315.81
2970	663899.71	660311.90
2971	663894.20	660285.20
2972	663833.35	660231.99
2973	663794.10	660200.23
2974	663807.01	660182.39
2975	663829.72	660152.90
2976	663831.29	660127.08
2977	663822.74	660118.58
2978	663828.52	660104.51

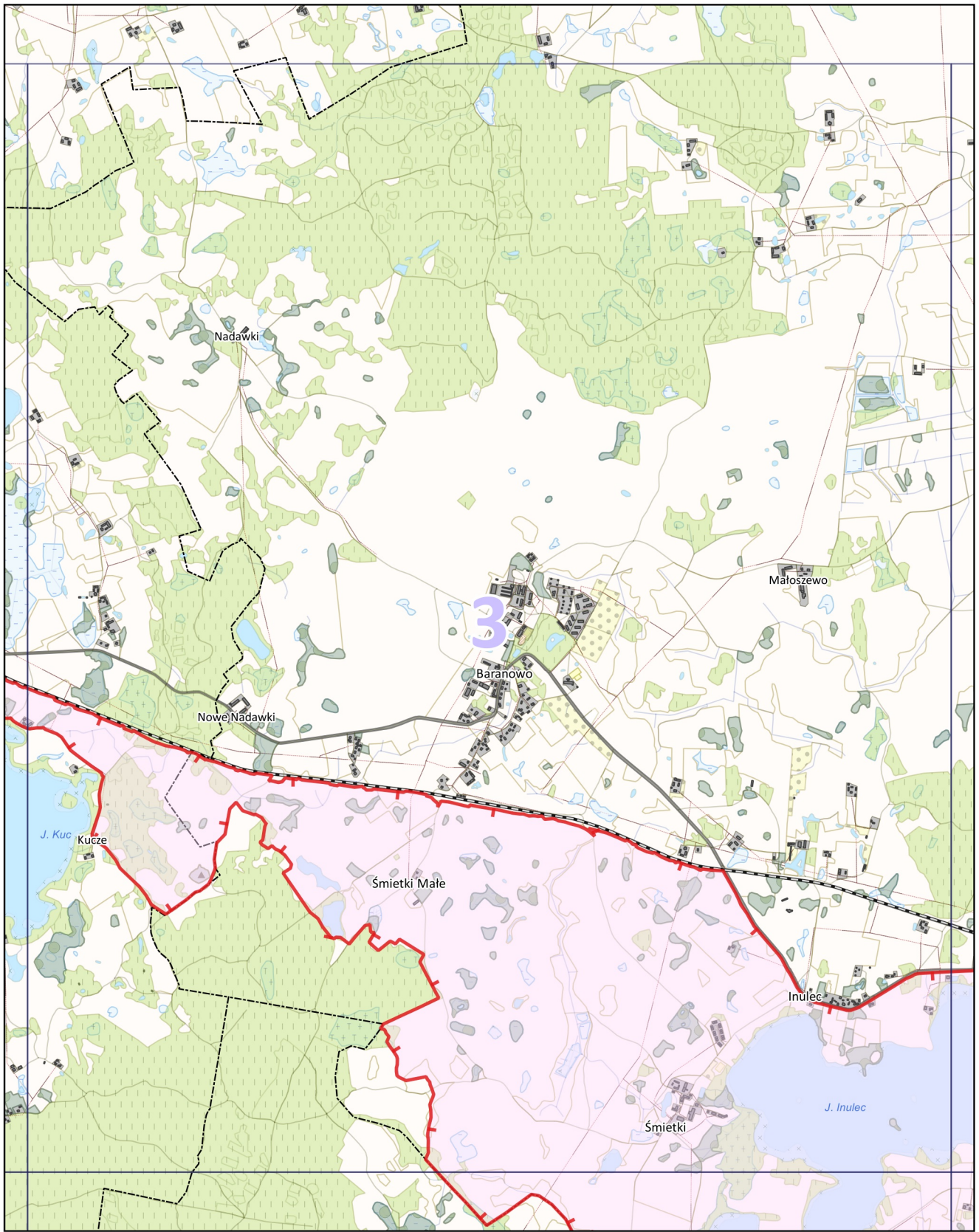
### Mapa poglądowa Obszaru Chronionego Krajobrazu Otuliny Mazurskiego Parku Krajobrazowego – Zachód

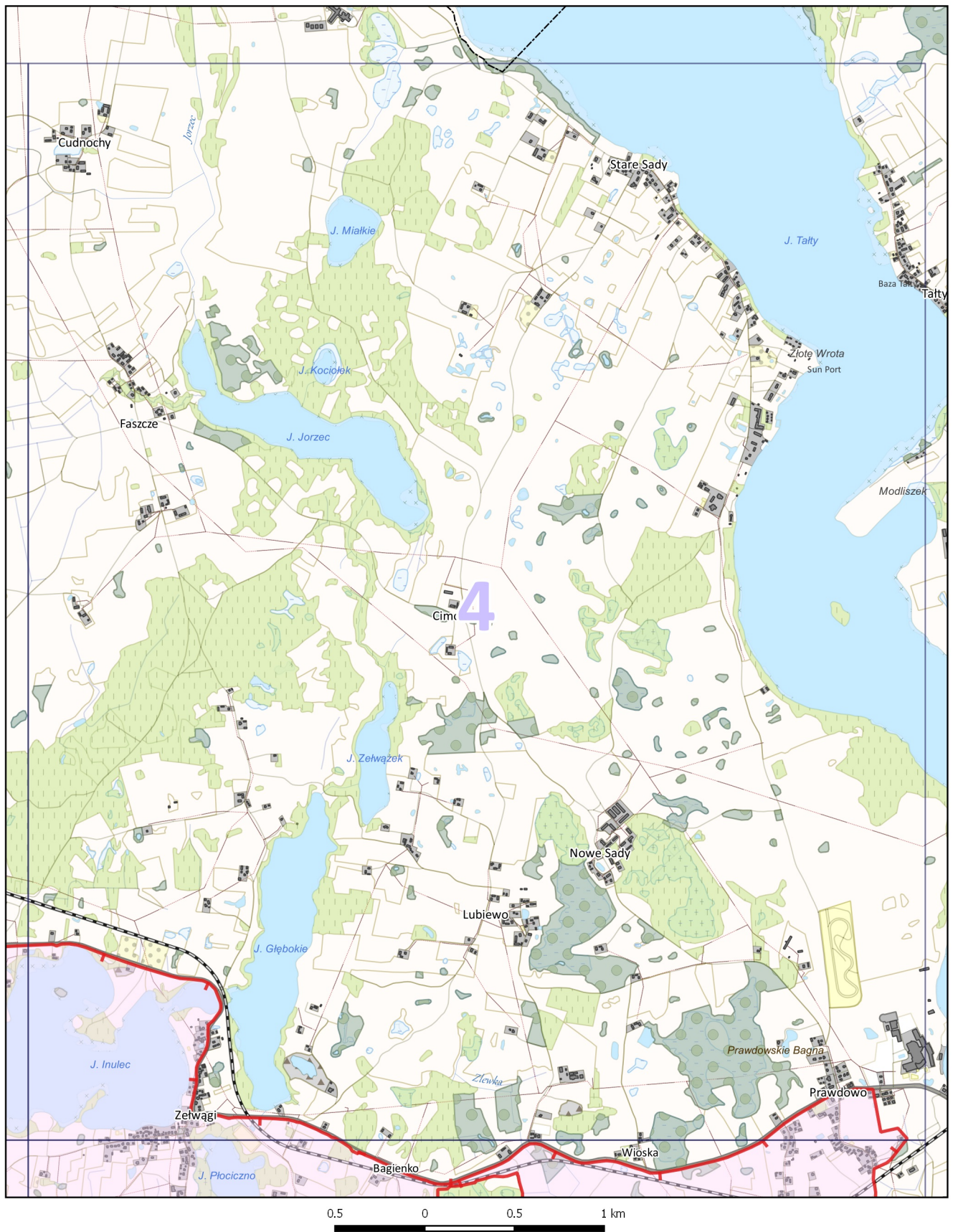


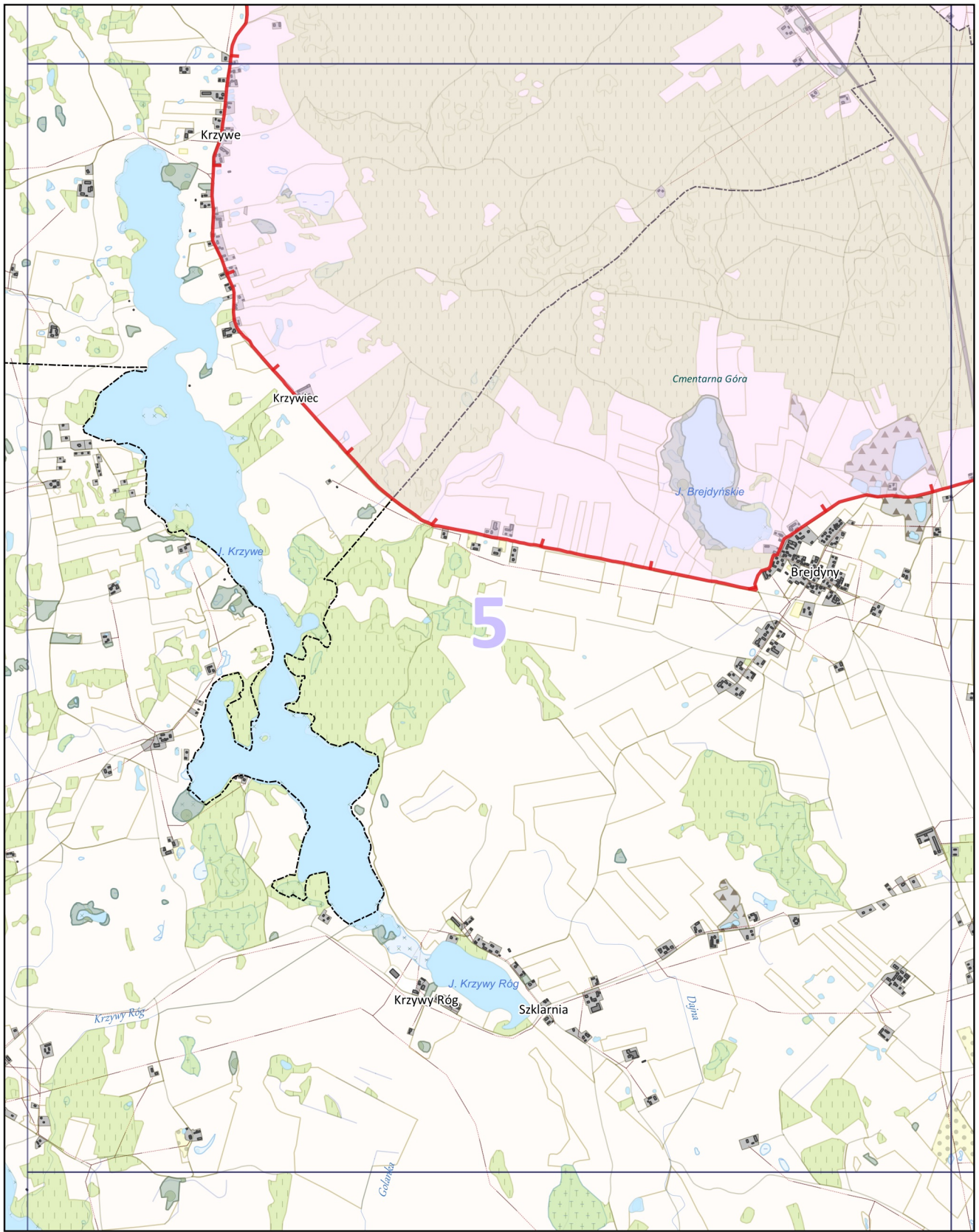


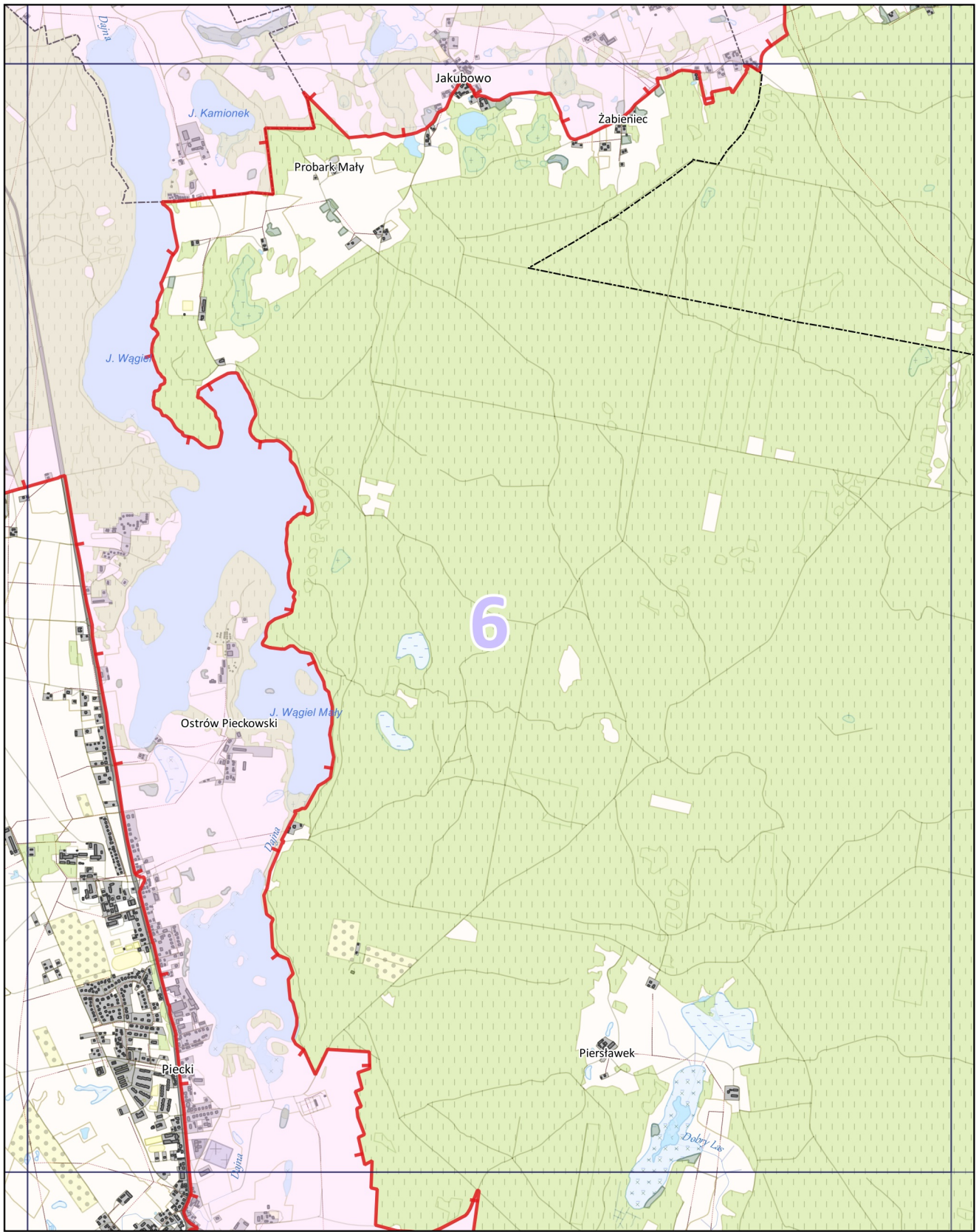


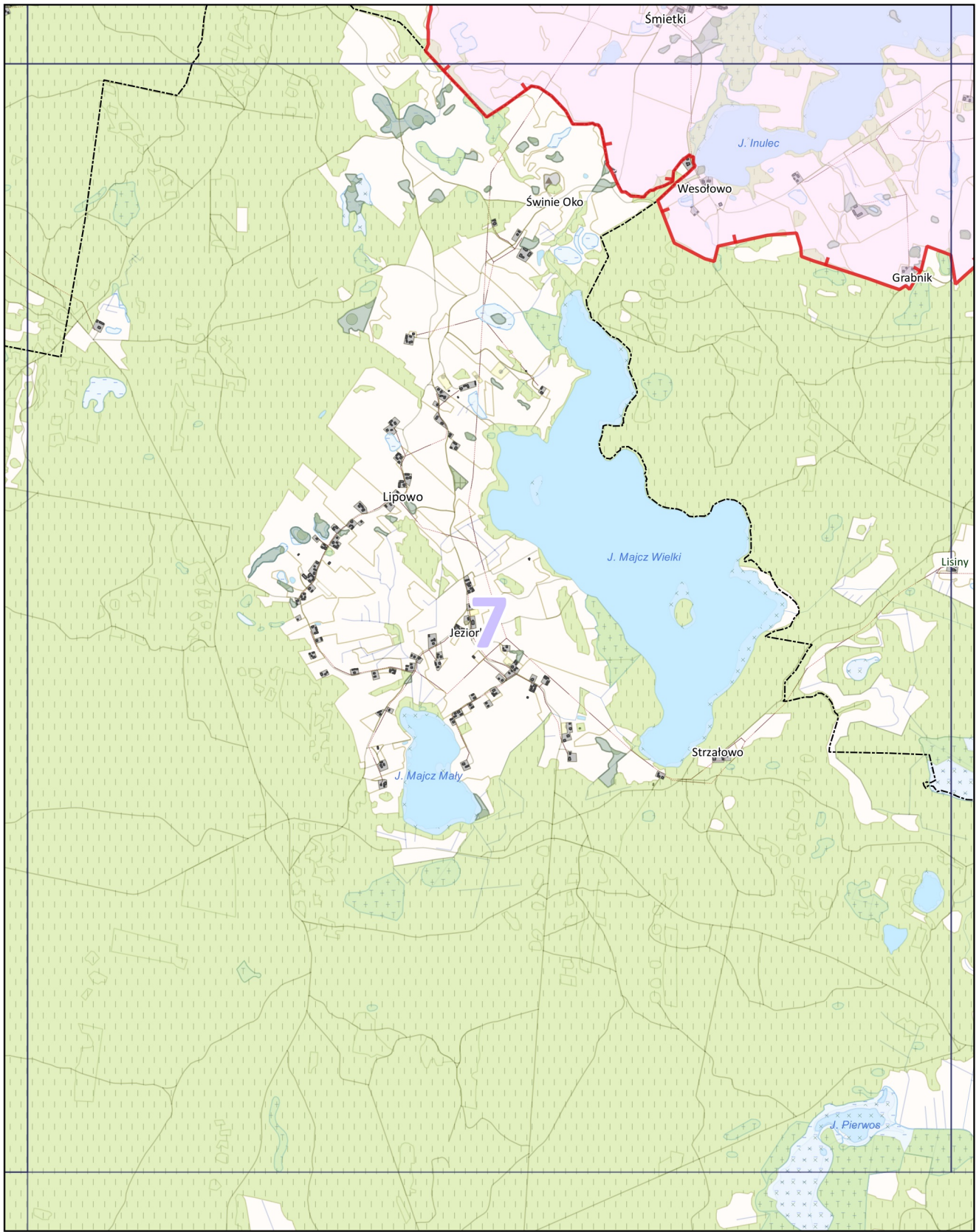


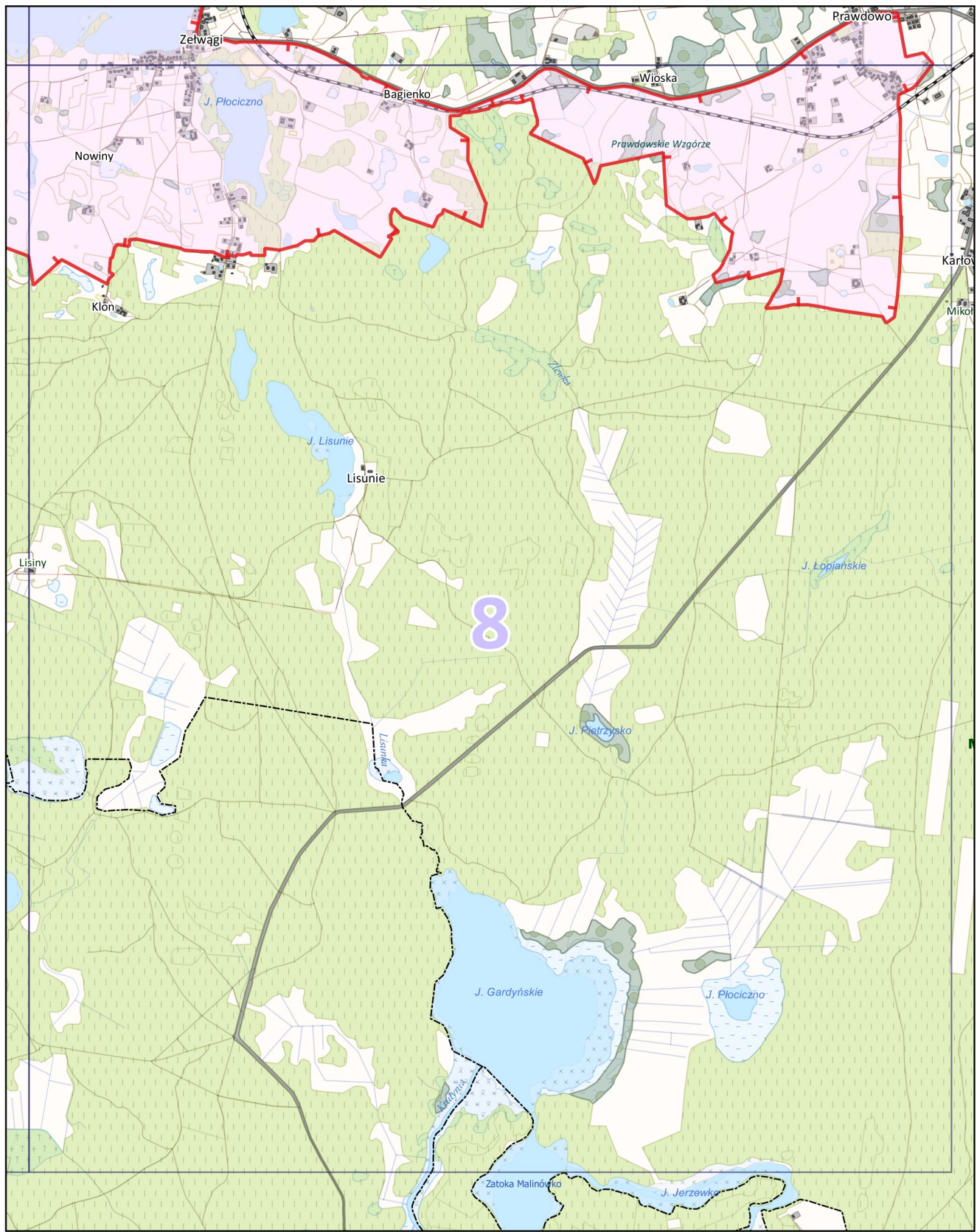


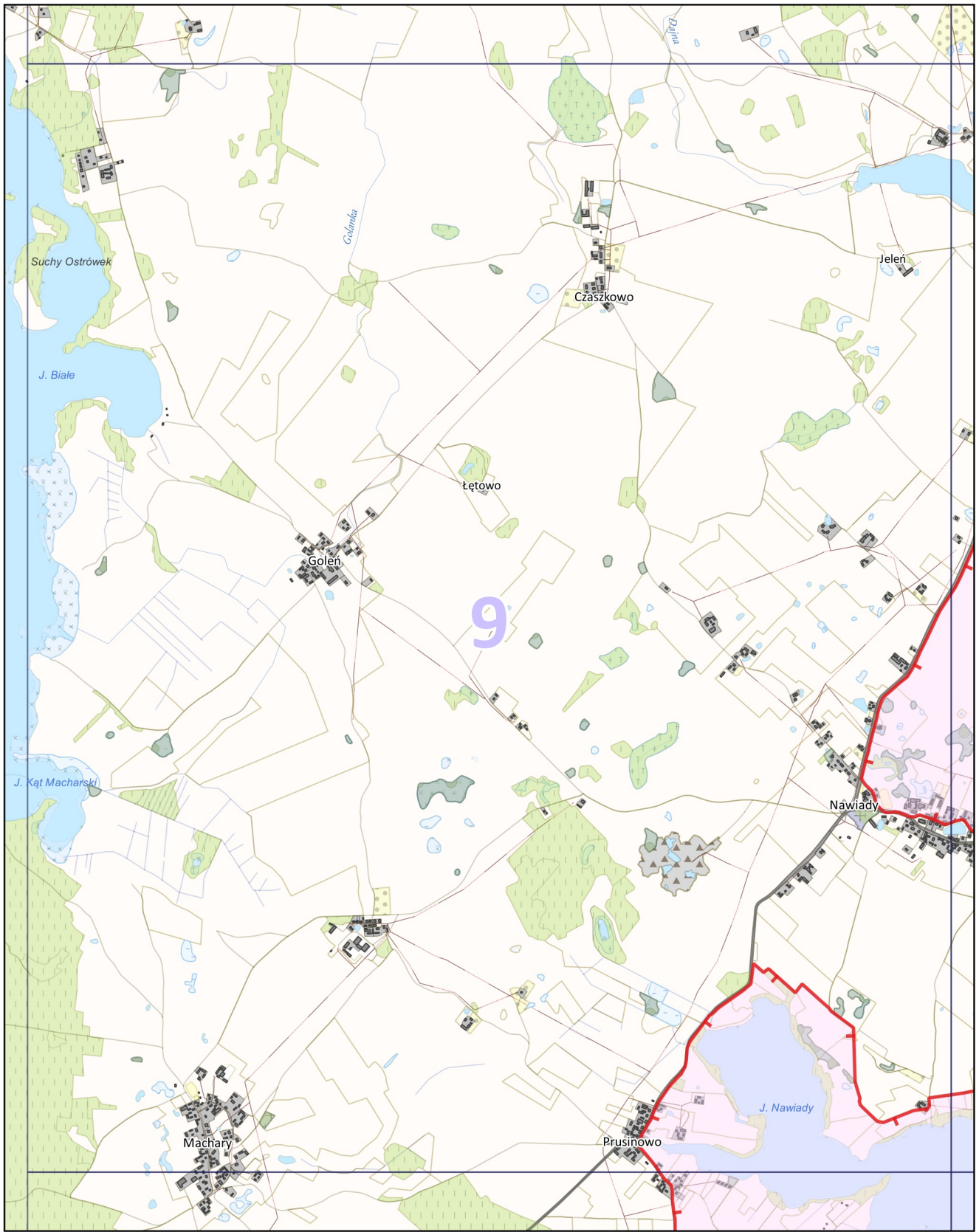




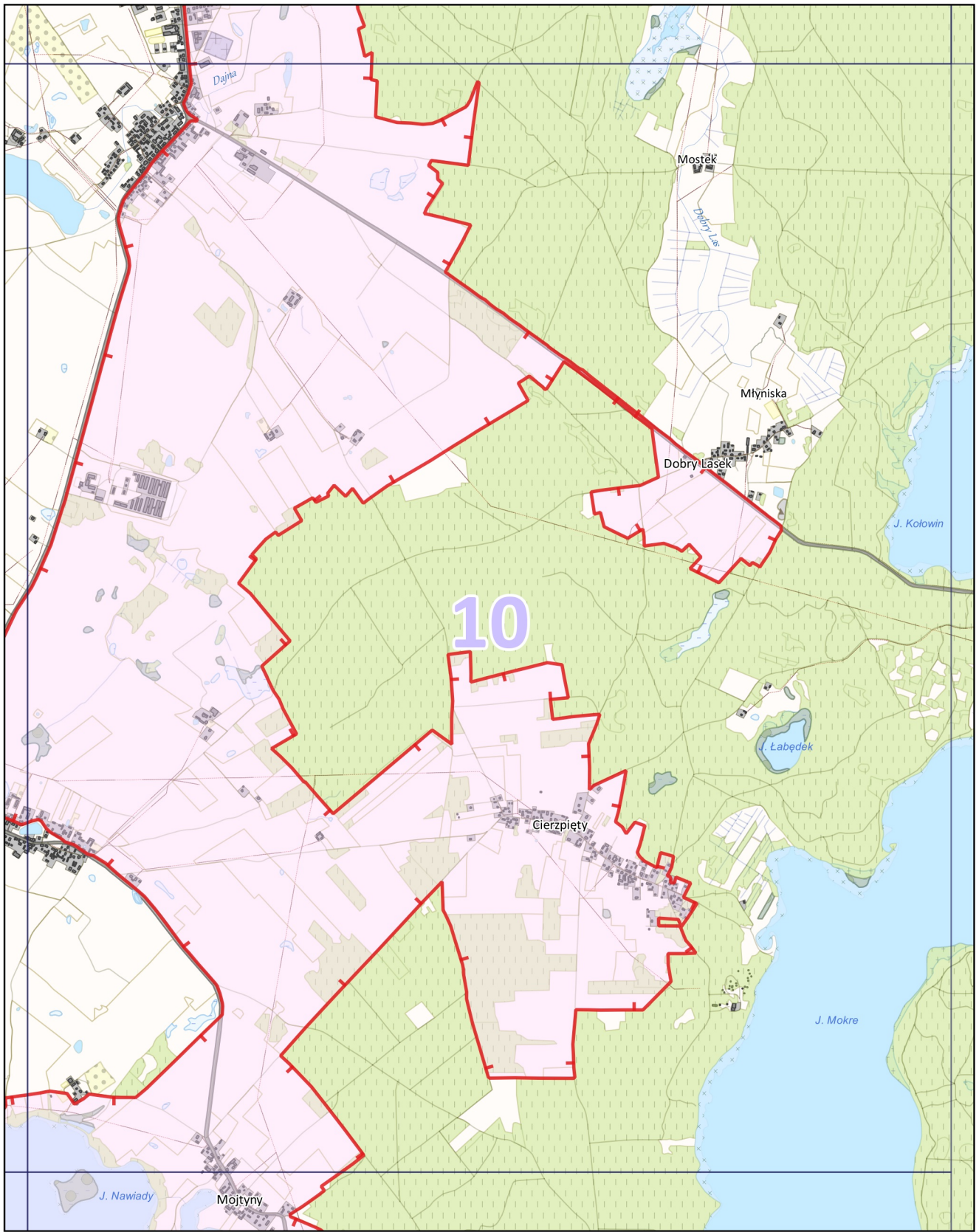


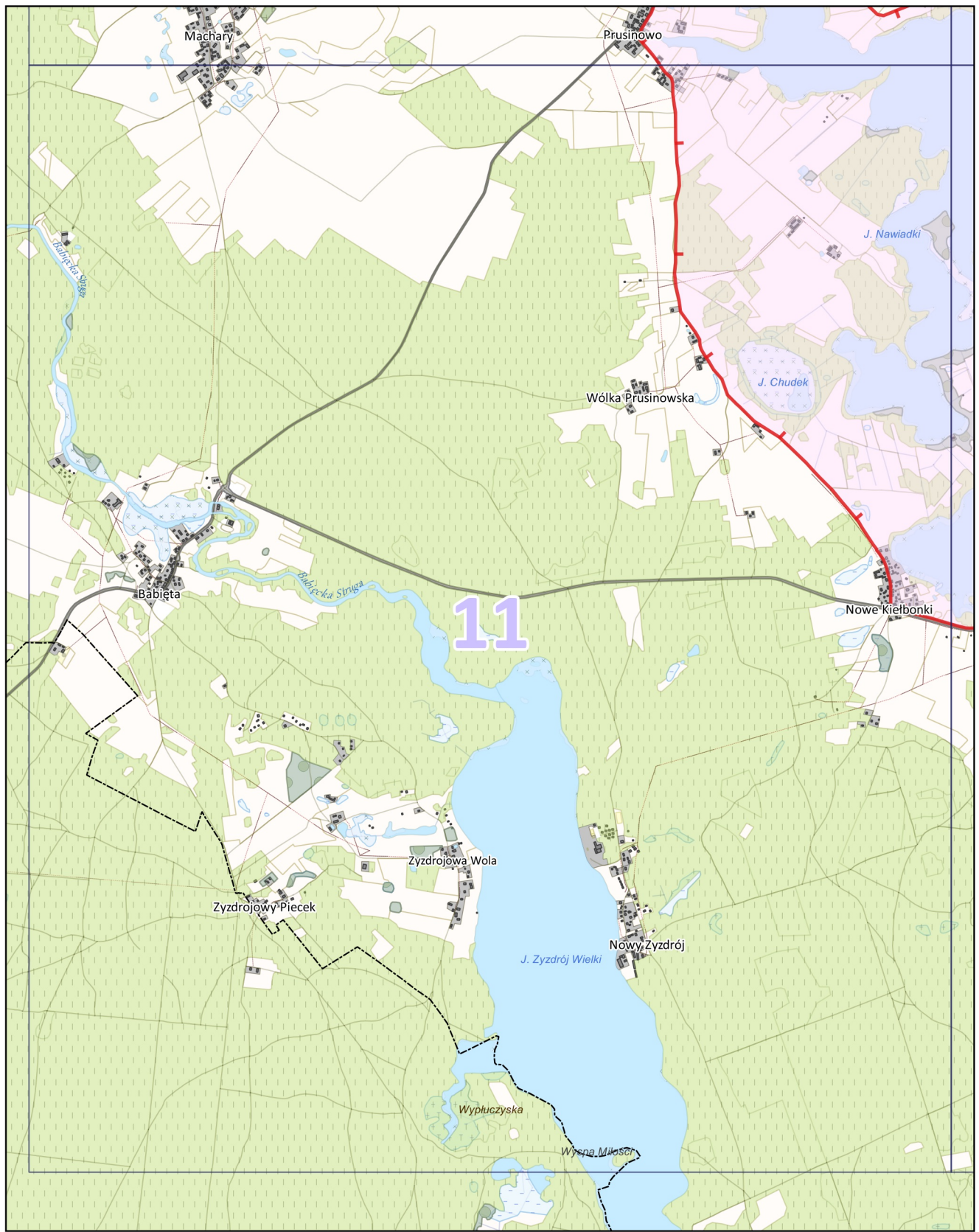




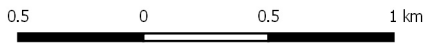






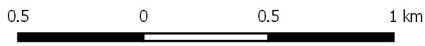


11





12



## Uzasadnienie

Obszar Chronionego Krajobrazu Otuliny Mazurskiego Parku Krajobrazowego – Zachód położony jest w południowo-wschodniej części województwa warmińsko-mazurskiego, w powiecie mrągowskim na terenie gmin: Piecki, Mrągowo i Mikołajki. Niemal cały obszar położony jest w mezoregionie Pojezierza Mrągowskiego, jedynie niewielki, wschodni fragment leży w Krainie Wielkich Jezior Mazurskich. Obszar obejmuje tereny otwarte użytkowane rolniczo oraz jeden zwarty kompleks leśny, położony na wschód od miejscowości Krzywe. Na terenie Obszaru znajduje się wiele jezior m.in.: Płociczne, Inulec, Probarskie, Wierzbowskie, Wągiel, Mojtyny, Nawiady, Brejdyńskie, Pawełek, Nowe Kiełbonki, z których trzcinowisk korzystają ptaki strefy brzegowej m.in. trzcinnik, trzcinniczek czy brzęczka. Tereny Obszaru są chętnie wykorzystywane przez ptaki gniazdujące na terenie Mazurskiego Parku Krajobrazowego. Przykładem mogą być bieliki gniazdujące w zachodniej części parku korzystające z jeziora Wągiel, jako letniej bazy pokarmowej. Dla gniazdujących na północno-zachodnich obrzeżach Parku orlików krzykliwych dobrą bazę żerowiskową stanowią tereny Obszaru użytkowane rolniczo. Ze względu na konieczność zachowania odpowiedniego stanu ochrony Parku Obszar objęto Otuliną Mazurskiego Parku Krajobrazowego.

Na podstawie art. 23 ust. 2 ustawy z dnia 16 kwietnia 2004 r. *o ochronie przyrody* (Dz. U. z 2022 r. poz. 916, z późn. zm.) Sejmik Województwa wyznacza obszar chronionego krajobrazu, określa jego nazwę, położenie, sprawującego nadzór, ustalenia dotyczące czynnej ochrony ekosystemów oraz zakazy właściwe dla danego obszaru chronionego krajobrazu lub jego części, wybrane spośród zakazów wymienionych w art. 24 ust. 1, wynikające z potrzeb jego ochrony.

Niniejszy projekt uchwały bazuje na treści Uchwały Nr VIII/206/15 Sejmiku Województwa Warmińsko-Murskiego z dnia 24 czerwca 2015 r. *w sprawie wyznaczenia Obszaru Chronionego Krajobrazu Otuliny Mazurskiego Parku Krajobrazowego - Zachód* (Dz. Urz. Woj. Warm.-Maz. z 2015 r. poz. 2747, z późn. zm.) aktualizując ją o zapisy wynikające z obecnego brzmienia ustawy *o ochronie przyrody* (Dz. U. z 2022 r. poz. 916, z późn. zm.).

Przedmiotowy akt prawny zawiera również dodatkowy zapis stanowiący o nowym odstępstwie od zakazu umożliwiającym budowę nowych obiektów budowlanych w pasie szerokości 100 m od innych niż rzeki cieków naturalnych. Ponadto projekt utrzymuje dotychczasową możliwość lokalizowania obiektów budowlanych pod warunkiem zachowania minimalnej odległości zabudowy od brzegów wód ustalonej w odniesieniu do budynków występujących na danej działce lub przylegających działkach budowlanych.

Zgodnie bowiem z art. 23 ust. 2 w zw. z art. 24 ust. 1 ustawy *o ochronie przyrody* (Dz. U. z 2022 r. poz. 916, z późn. zm.) Sejmik województwa może wprowadzić na terenie obszaru chronionego krajobrazu zakazy wynikające z potrzeb jego ochrony. Przy czym wskazany organ jest również władny do ustanowienia odstępstw od wprowadzanych na danym terenie chronionym ograniczeń, co znajduje odzwierciedlenie w orzecznictwie Naczelnego Sądu Administracyjnego. W uzasadnieniu wyroku tego Sądu z dnia 19 sierpnia 2015 r., sygn. akt II OSK 3099/13, LEX nr 1995228, wyrażony został pogląd, że Sejmik Województwa jest uprawniony do modyfikacji zakazów wymienionych art. 24 ust. 1 ustawy *o ochronie przyrody*. Jednocześnie w orzeczeniu tym Sąd wskazał, że ww. przepis zawiera wprawdzie zamknięty katalog zakazów, jednakże nakazy te mogą, lecz nie muszą być wprowadzone uchwałą na obszarze chronionego krajobrazu. To od oceny właściwego organu tj. sejmiku województwa, zależy które zakazy i w jakim zakresie należy wprowadzić dla danego obszaru chronionego krajobrazu lub jego części. Ponadto w przywołanym wyroku zaznaczono, że brak możliwości ograniczenia zakazu naruszałaby przepis art. 31 Konstytucji poprzez nadmierną ochronę jednego dobra kosztem innych dóbr, w tym własności i wolności gospodarczej.

Za dopuszczalnością wprowadzenia odstępstw od zakazów obowiązujących na terenach obszarów chronionych przyrodniczo Naczelny Sąd Administracyjny opowiedział się również w wyrokach z dnia 25 września 2012 r., sygn. akt II OSK 2091/11, LEX nr 1251908 oraz z dnia 15 lipca 2016 r., sygn. akt II OSK 2809/14, LEX nr 2102247, w których stwierdził, iż „Zważywszy, że to organ ustanawiający obszar chronionego krajobrazu decyduje, czy i które ustawowe zakazy wprowadzić na danym obszarze, organ wprowadzając dany zakaz może określić sytuacje w których dany zakaz nie będzie miał zastosowania.“.

Rolą Samorządu Województwa przy wprowadzaniu zakazów na terenach obszarów chronionego krajobrazu jest uwzględnianie zasady proporcjonalności wynikającej z art. 31 ust. 3 Konstytucji Rzeczypospolitej Polskiej (Dz. U. z 1997 r. Nr 78, poz. 483, z późn. zm.), która nakazuje organom władzy publicznej ustanawianie ograniczeń w zakresie korzystania z konstytucyjnych wolności i praw tylko wtedy, gdy są konieczne dla ochrony środowiska (ewentualnie dla bezpieczeństwa lub porządku publicznego). Powyższa zasada, stosowana w odniesieniu do formułowania zakazów, jakie mają obowiązywać na terenie obszarów chronionego krajobrazu, wymaga, aby ograniczenia wynikały z rzeczywistych potrzeb ochronnych danego obszaru. Podobny pogląd wyraża Ministerstwo Środowiska, które w stanowisku Głównego Konserwatora Przyrody z dnia 28 lipca 2016 r., znak: DLP-V.051.19.2016ŁN 128146.437152. 345338, wskazuje, że sejmik województwa może rozstrzygać, jakie ograniczenia wybrać i czy mają one obowiązywać na całym obszarze chronionym, czy tylko na jego części. Ponadto podkreśla, że ustawa *o ochronie przyrody* zapewnia sejmikom województw elastyczność w działaniu wskazując na przykładową możliwość objęcia ochroną jedynie tych rzek, jezior i zbiorników wodnych (lub ich części), których wartość przyrodnicza, a także walory i funkcje terenów przybrzeżnych, uzasadniają wprowadzenie ograniczeń.

W związku ze zmianą wprowadzoną do ustawy *o ochronie przyrody* w 2015 roku nastąpiło automatyczne rozszerzenie katalogu cieków wodnych podlegających ochronie krajobrazowej w związku z art. 24 ust. 1 pkt 8. Uwzględnienie w niniejszej uchwale odstępstwa dla innych niż rzeki cieków wodnych nie spowoduje intensywnej presji, stanowiącej zagrożenie dla zachowania celów ochrony Obszaru. Należy zaznaczyć, że ustanowienie omawianego obszaru chronionego krajobrazu nie miało na celu ochrony potoków, strug czy strumieni, w tym okresowo wysychających. Przedmiotowy OChK został powołany, aby stanowić otulinę Mazurskiego Parku Krajobrazowego. Podkreślenia wymaga również fakt, że omawiane cieki od czasu ustanowienia Obszaru nie były objęte ochroną aż do 2015 roku, a katalog zakazów wyczerpywał w wystarczający sposób środki niezbędne do zachowania walorów przyrodniczo-krajobrazowych Obszaru.

Mając na względzie powyższe, a także dbałość o zrównoważony rozwój, Samorząd Województwa formułując zapisy uchwały kierował się konstytucyjnymi kryteriami przydatności, konieczności oraz proporcjonalności. Uwzględniając definicję obszaru chronionego krajobrazu zawartą w art. 23 ust. 1 ustawy *o ochronie przyrody* (Dz. U. z 2022 r. poz. 916, z późn. zm.) za priorytet przyjęto ochronę tych wodnych fragmentów krajobrazu Regionu Warmii i Mazur, które stanowią wyróżniające się i utrwalone w nim elementy takie jak m.in. starorzecza, obszary wodno-błotne, doliny rzeczne i jeziora. Mając na uwadze powyższe organ stanowiący przedmiotowy Obszar uznał za zasadne wprowadzenie zaproponowanych w tym zakresie odstępstw.

Dodatkowo należy zaznaczyć, że dotychczasowy akt prawny dotyczący Obszaru Chronionego Otuliny Mazurskiego Parku Krajobrazowego - Zachód przedstawia jego zasięg za pomocą opisu przebiegu granicy (Załącznik Nr 1) oraz topograficznej mapy sytuacyjnej (Załącznik Nr 2). Wspomniana mapa została opracowana w małej skali uniemożliwiającej szczegółową weryfikację granicy zarówno w terenie, jak i na mapach ewidencyjnych. Tak nieprecyzyjne określenie granicy Obszaru, wynikające m.in. z ograniczonego dostępu do odpowiednich narzędzi technicznych w okresie jego wyznaczenia, w znacznym stopniu utrudnia zarządzanie tą formą ochrony przyrody. Mając na uwadze powyższe trudności interpretacyjne uznano za konieczne wyznaczenie OChK zgodnie z obowiązującymi standardami. W tym celu przyjęto, że na potrzeby doprecyzowania i jednoznacznego wyznaczenia zasięgu Obszaru jego granica będzie prowadzona w miarę możliwości wzdłuż granic działek lub użytków ewidencyjnych. W sytuacji, kiedy opis z Załącznika Nr 1 określa granicę OChK jako drogę lub tor kolejowy elementy te uznano za graniczne, nie uwzględniając ich powierzchni w Obszarze. Po dokonaniu uszczegółowienia granicy Obszaru zmianie uległa jego powierzchnia, która według obecnych wyliczeń wynosi 7270,32 ha. Różnica między powierzchnią wskazaną w Uchwale Nr VIII/206/15 Sejmiku Województwa Warmińsko-Murskiego z dnia 24 czerwca 2015 r. w sprawie wyznaczenia Obszaru Chronionego Krajobrazu Otuliny Mazurskiego Parku Krajobrazowego - Zachód (Dz. Urz. Woj. Warm.-Maz. z 2015 r. poz. 2747, z późn. zm.), a powierzchnią obliczoną po ustaleniu dokładnego przebiegu granicy Obszaru wynika ze stopnia szczegółowości wyznaczenia granicy, ze zwiększenia dokładności wykonywanych pomiarów, z wymienionych powyżej korekt, a także z wykluczenia pokrywającej się z terenem Mazurskiego Parku Krajobrazowego części tego Obszaru i dostosowaniu jego granicy do

przebiegu granicy Parku, w celu uniknięcia powielenia ochrony krajobrazowej dwóch różnych form ochrony przyrody na tym samym terenie.

Załącznik graficzny do uchwały został opracowany w porozumieniu z przedstawicielami Regionalnej Dyrekcji Ochrony Środowiska w Olsztynie.

Projekt uchwały Sejmiku Województwa Warmińsko-Mazurskiego zgodnie z art. 23 ust. 3 ustawy z dnia 16 kwietnia 2004 r. *o ochronie przyrody* (Dz. U. z 2022 r. poz. 916, z późn. zm.) wymaga uzgodnienia z Regionalnym Dyrektorem Ochrony Środowiska w Olsztynie oraz z właściwymi miejscowo radami gmin.