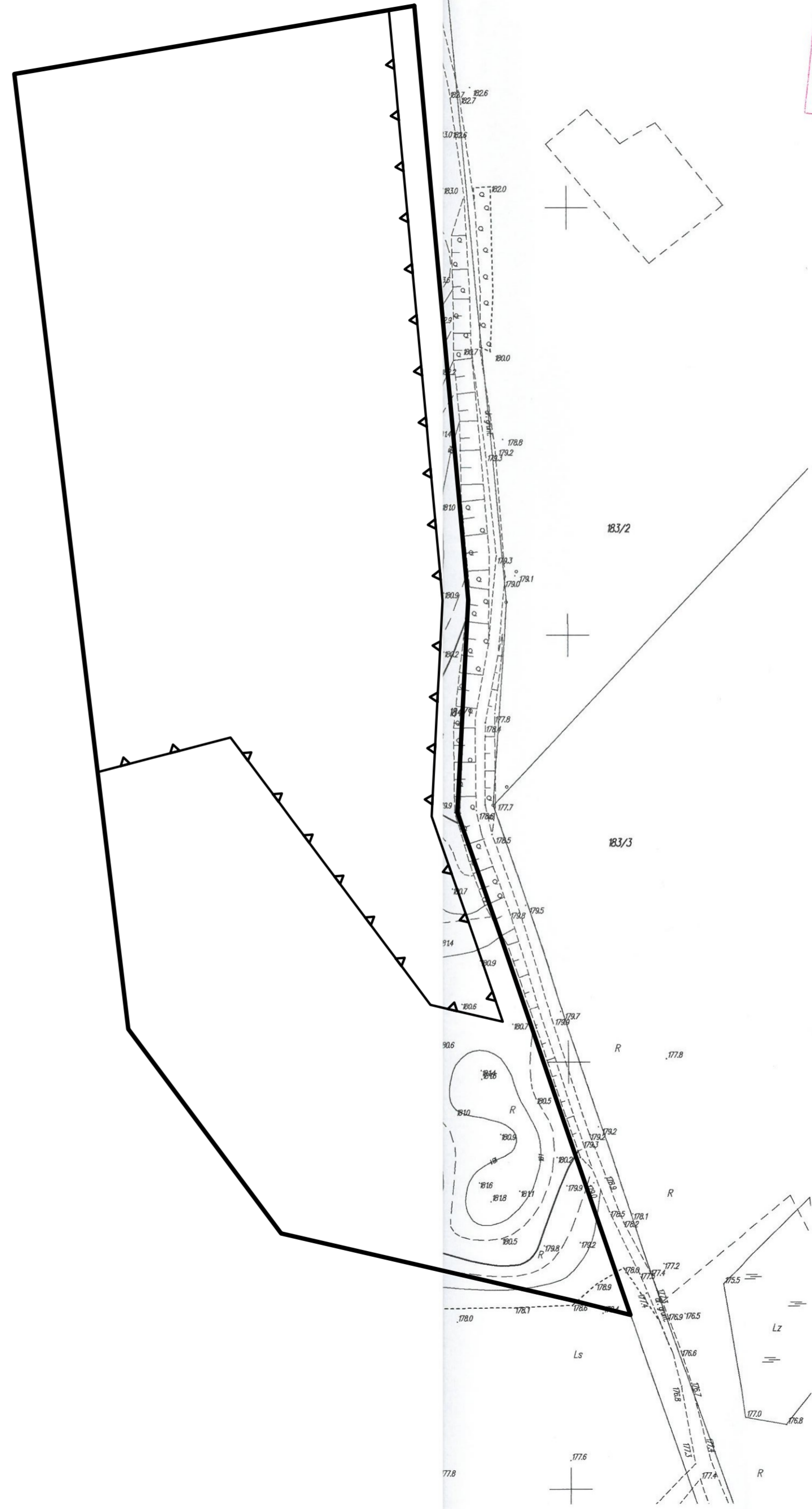


Obręb *Dawne Bożemice*
Gmina *Mogrobo*
Woj. warmińsko-mazurskie


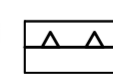
Reprodukcowanie, rozpowszechnianie i rozprowadzanie niniejszego dokumentu wymaga zezwolenia Starosty, o którym mowa w art. 18 ustawy z dnia 17 maja 1989 r. - Prawo geodezyjne i kartograficzne (Dz.U. Nr 100, poz. 1086 z 2000 r. z póź. zm.)

Poświadczam się zgodność niniejszej kopii z rysunkiem materiału państwowego zasobu geodezyjnego i kartograficznego.
STAROSTA MRĄGOWSKA
Nazwa materiału zasobu
Identyfikator materiału zasobu
Data wykonania kopii
Imię, nazwisko i podpis urzędnika **2021-06-11**
Z up. STAROSTY
Mariusz Papek

INSPEKTOR
w Wydziale Geodezji, Kartografii
Katastru i Gospodarki Nieruchomościami



ZNAK: IPP.6730.15.2021
ZAŁĄCZNIK NR 1
DO DECYZJI NR
O WARUNKACH ZABUDOWY
Z DNIA
SKALA 1:1000
OZNACZENIA:

-  LINIA ROZGRANICZAJĄCA TEREN INWESTYCJI
-  NIEPRZEKRACZALNA LINIA ZABUDOWY