

NEXERA

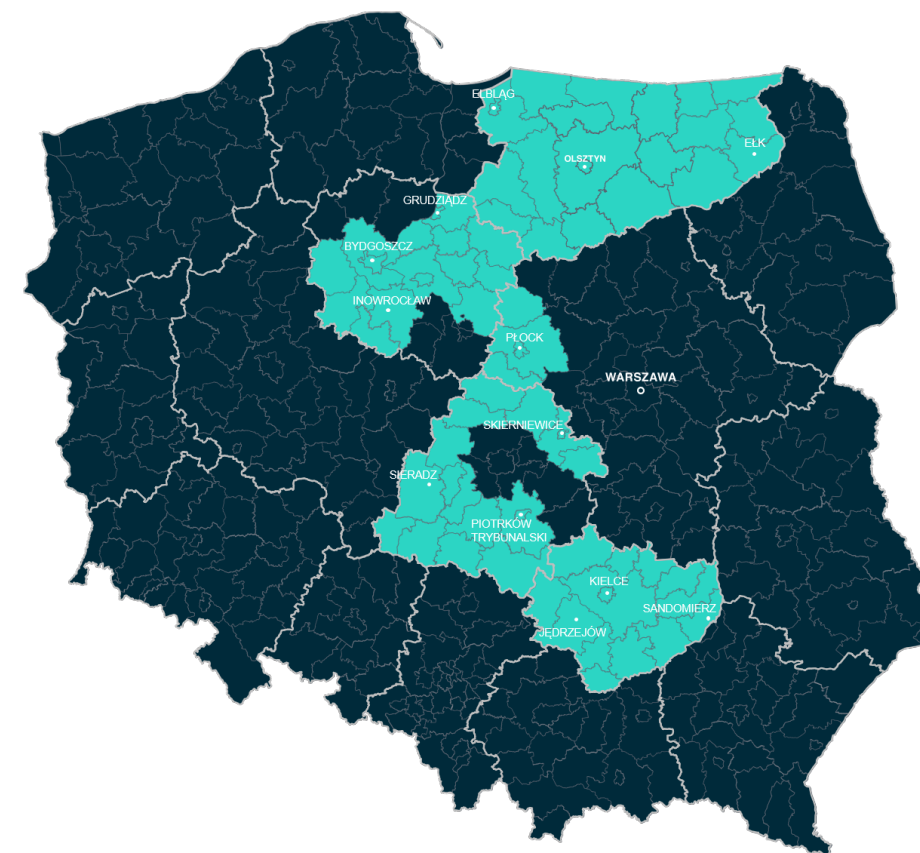
NOWE MOŻLIWOŚCI CYFROWEGO ŚWIATA



## ⇒ NEXERA I PROJEKTY POPC



- ⇒ Nexera to pierwszy w Polsce wyłącznie hurtowy operator telekomunikacyjny o dużej skali, rozwijający światłowodową sieć dostępową (NGA) o wysokiej przepustowości (min. 100 Mb/s). Udziałowcami Nexery są firmy od lat działające na globalnym rynku telekomunikacyjnym: Infracapital oraz Nokia.
- ⇒ Na bazie Programu Operacyjnego Polska Cyfrowa (POPC), Nexera buduje sieć światłowodową w 14 obszarach centralnej i północno-wschodniej Polski. Program ma na celu likwidację tych miejsc w kraju, które nie mają dostępu do bardzo szybkiego internetu oraz przeciwdziałanie wykluczeniu cyfrowemu obywateli Unii Europejskiej. Docelowo w zasięgu najnowocześniejszej sieci światłowodowej znajdzie się 1 mln gospodarstw domowych oraz prawie 3 tys. szkół i jednostek edukacyjnych, które zostaną objęte siecią NEXERY, dzięki dofinansowaniu w ramach POPC oraz w ramach realizacji projektów własnych.
- ⇒ Łącznie, dofinansowana przez POPC sieć wybudowana przez Nexera Sp. z o.o. (NEXERA) obejmie blisko **362 tysiące** gospodarstw domowych i jednostki oświatowe w blisko **1900 lokalizacjach**. Współfinansowanie inwestycji przez fundusze europejskie w ramach POPC wyniesie **712 432 626,6zł zł**.



# Projekt POPC2 – NEXERA w woj. Warmińsko-Mazurskim

*Start Projektu – lipiec 2017 rok*



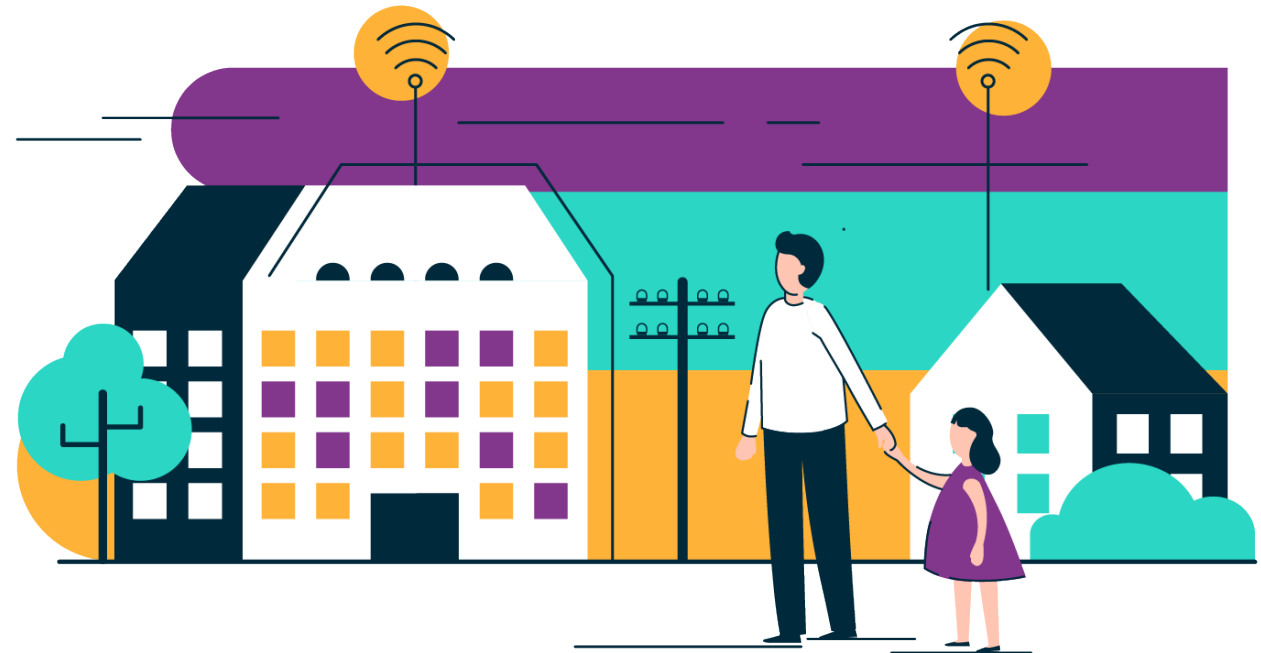


*Najważniejsze dane o projekcie w Warmińsko-Mazurskim*



## ⇒ SZKOŁY

- **471 lokalizacji** jednostek oświatowych objętych projektem
- Aktywnych usług OSE w **445 lokalizacjach**
- Brak zamówień na **25 punktów adresowych**





- ⇒ Projekt obejmuje zaprojektowanie i wybudowanie sieci w **2761** miejscowościach na terenie województwa
- ⇒ Liczba OLT, obszarów projektowych /optyczne terminale liniowe/ - **343**
- ⇒ Całkowita długość sieci to ok **4 500 km** linii światłowodowej
- ⇒ Razem **150 000 HP** w zasięgu sieci w tym:
  - ⇒ ponad 60 tys. to HP współfinansowane ze środków UE, a pozostałe 90 tys. HP będzie sfinansowane wyłącznie przez udziałowców naszej spółki.
  - ⇒ „Kręgosłupem” naszej inwestycji jest zasięg programu POPC, w ramach którego naszą sieć budujemy głównie w obszarach wiejskich i mniejszych miejscowościach, przede wszystkim w adresach, gdzie dziś żaden inny operator nie zapewnia dostępu do bardzo szybkiego internetu.
- ⇒ Korzystamy z **239 POI** w RSS /sieć administrowana przez OLMAN/, w tym **133 w kolokacji** gdzie terminal optyczny zainstalowany jest w węźle RSS





- ⇒ Sieć jest w trakcie budowy. Po podłączeniu większości szkół obecnie koncentrujemy się na podłączaniu kolejnych miejscowości i zapewnieniu możliwości korzystania z sieci mieszkańcom regionu.
- ⇒ Dotychczas zaprojektowaliśmy już prawie 3/4 sieci realizowanej w ramach POPC. Mieszkańcy mogą zamawiać i cieszyć się usługami naszych partnerów – operatorów detalicznych – już w blisko 12.000 HP znajdujących się w ponad 120 miejscowościach Warmii i Mazur.
- ⇒ W każdym adresie, który znajduje się w zasięgu naszej sieci można wybierać z oferty przynajmniej 4 detalicznych operatorów ogólnokrajowych i lokalnych.
- ⇒ Zakończenie projektowania sieci planujemy na połowę 2021, a zakończenie inwestycji w zaplanowanym zakresie do końca 2022.

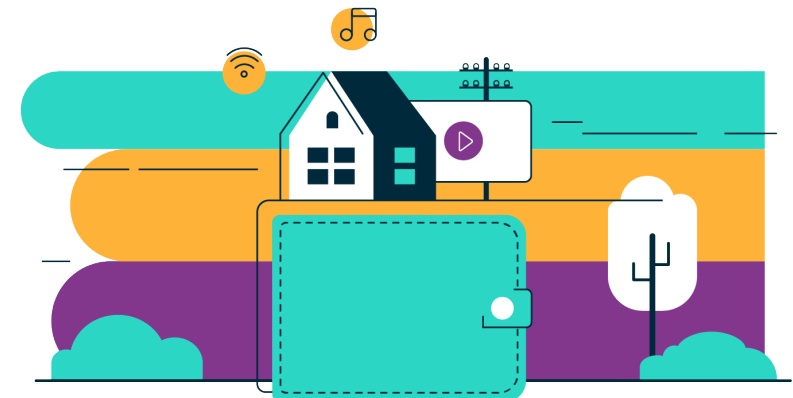




⇒ NEXERA jest pierwszym w Polsce **operatorem hurtowym**. Każdy operator detaliczny, który podpisze z nami umowę o dostęp do naszej sieci może świadczyć usługi dla mieszkańców. Zapraszamy do współpracy **operatorów lokalnych**, chcących powiększyć zasięg swoich usług.



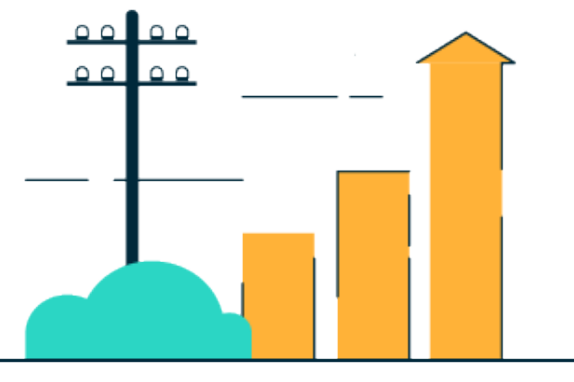
⇒ Wszyscy mieszkańcy, którzy znaleźli się w zasięgu sieci NEXERA, mogą wybierać spośród **ofert operatorów** i cieszyć się dostępem do internetu o najwyższej prędkości i jakości.







- ⇒ Koncepcja projektu w oparciu o wykorzystanie istniejącej infrastruktury innych gestorów – **konieczność wypracowania umów ramowych**
- ⇒ Duża dynamika inwestycji w okresie trwania projektu, co implikuje dużo zmian i **potrzebę stałej aktualizacji statusów**
- ⇒ **Długi proces wypracowania porozumienia** z operatorem energetycznym na korzystanie z ich podbudowy
- ⇒ **Bardzo duża liczba zgód prywatnych właścicieli** konieczna do opracowania projektów - około 40 000 umów z właścicielami w tym ok. 450 w drodze decyzji administracyjnych ograniczających sposób korzystania z nieruchomości poprzez udzielenie zgody na umieszczenie na tych nieruchomościach infrastruktury telekomunikacyjnej
- ⇒ Pandemia, w wyniku której **wydłużyły się czasy uzyskiwania decyzji** i odbiorów wykonanych prac
- ⇒ NEXERA jako **nowy i nieznan** do tej pory operator – duży opór mieszkańców z dostępem do domów w celu pozyskania zgód,
- ⇒ Proces **autoryzacji i wiarygodności NEXERY** na dużym obszarze prowadzonych inwestycji
- ⇒ **Utrudniony dostęp** do jednostek oświatowych w czasie ferii i wakacji



*Dziękuję za uwagę – proszę o pytania:*

Piotr Żmich

Kontakt:

[piotr.zmich@nexera.pl](mailto:piotr.zmich@nexera.pl)

Tel. 885 800 406