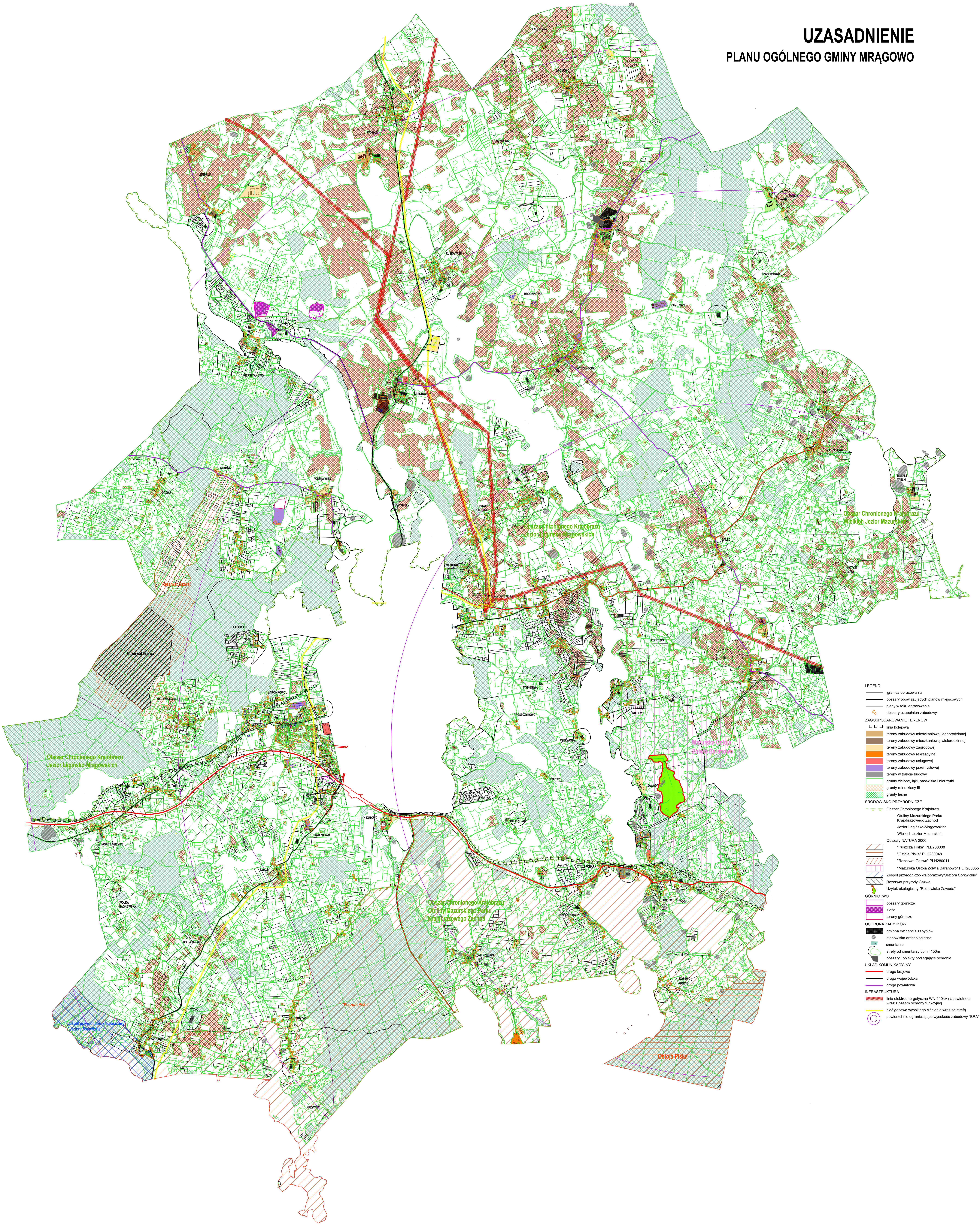


UZASADNIENIE PLANU OGÓLNEGO GMINY MRĄGOWO



- LEGENDA**
- granica opracowania
 - obszary obowiązujących planów miejscowych
 - plany w toku opracowania
 - obszary uzupełnień zabudowy
- ZAGOSPODAROWANIE TERENÓW**
- □ inna kategoria
 - tereny zabudowy mieszkaniowej jednorodzinnej
 - tereny zabudowy mieszkaniowej wielorodzinnej
 - tereny zabudowy zagrodowej
 - tereny zabudowy rekreacyjnej
 - tereny zabudowy usługowej
 - tereny zabudowy przemysłowej
 - tereny w trakcie budowy
 - grunty zielone, łąki, pastwiska i nieużytki
 - grunty rolne klasy III
 - grunty leśne
- ŚRODOWISKO PRZYRODNICZE**
- Obszar Chronionego Krajobrazu
 - Ochrony Mazurskiego Parku Krajoznawczego Zachód
 - Jezior Legińsko-Mragowskich
 - Wielkich Jezior Mazurskich
 - Obszary NATURA 2000
 - "Puszczą Piską" PLB28006
 - "Ostoja Piska" PLH080048
 - "Mazurska Głazwa" PLK020011
 - "Mazurska Ostoja Żółwia Baranowo" PLK280055
 - Zespół przyrodniczo-krajoznawczy "Jeziora Sułkiewickie"
 - Rezerwat przyrody Głazwa
 - Użytek ekologiczny "Rozewisko Zawada"
- GÓRNICZTWO**
- obszary górnicze
 - złoża
 - tereny górnicze
- OCHRONA ZABYTKÓW**
- granice ewidencyjne zabytków
 - stanowiska archeologiczne
 - omentarze
 - strefy od omentarzy 50m i 150m
 - obszary i obiekty postępujące ochronie
- UKŁAD KOMUNIKACYJNY**
- droga krajowa
 - droga wojewódzka
 - droga powiatowa
- INFRASTRUKTURA**
- linia elektroenergetyczna WN-110kV napowietrzna wraz z pasem ochronny funkcyjnej
 - sieć główna wysokiego ciśnienia wraz ze strefą poważkową ograniczającą wysokość zabudowy "BRA"