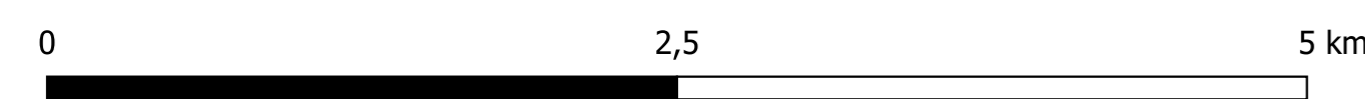


# PROGNOZA ODDZIAŁYWANIA NA ŚRODOWISKO PLANU OGÓLNEGO GMINY MRĄGOWO

skala 1:30 000



## OZNACZENIA

- granica gminy
- budynki
- wody powierzchniowe
- Obszar Uzupełnienia Zabudowy
- Strefa Planistyczna

## TERENY CHRONIONE USTAWĄ O OCHRONIE PRZYRODY ORAZ TERENY WSPOMAGAJĄCE SYSTEM PRZYRODNICZY GMINY

- pomniki przyrody
- Użytek Ekologiczny - Rozlewisko Zawady
- Zespół Przyrodniczo-Krajobrazowy - Jeziora Sorkwickie
- Rezerwat Przyrody Gązwa
- Natura 2000 Obszar Specjalnej Ochrony - Puszcza Piska
- Natura 2000 Specjalne Obszary Ochrony:
  - Gązwa
  - Mazurska Ostoja Żółwia Baranowo
  - Ostoja Piska
- Obszary Chronionego Krajobrazu:
  - Jezior Legińsko-Mrągowskich
  - Krainy Wielkich Jezior Mazurskich
  - Otuliny Mazurskiego Parku Krajobrazowego - Zachód
- Parki Krajobrazowe:
  - Mazurski Park Krajobrazowy
  - Mazurski Park Krajobrazowy - otulina

## OBIEKTY I OBSZARY OBJĘTE OCHRONĄ ZABYTKÓW

Zabytki nieruchome wpisane do Wojewódzkiego Rejestru Zabytków

- cmentarz
- działka
- otoczenie
- park dworski/zamkowy
- strefa ochrony konserwatorskiej
- aleja przydrożna
- folwark

Obiekty i obszary ujęte w Gminnej Ewidencji Zabytków (z wyłączeniem zabytków wpisanych do Wojewódzkiego Rejestru Zabytków)

- zespół dworsko-folwarczny
- + cmentarz
- cmentarz
- stanowiska archeologiczne
- stanowiska archeologiczne

## OBSZARY ZWIĄZANE Z WYDOBYCIEM KOPALIN STAŁYCH ORAZ ZAGROŻENIA I OGRANICZENIA ZWIĄZANE Z BUDOWĄ GEOLOGICZNĄ

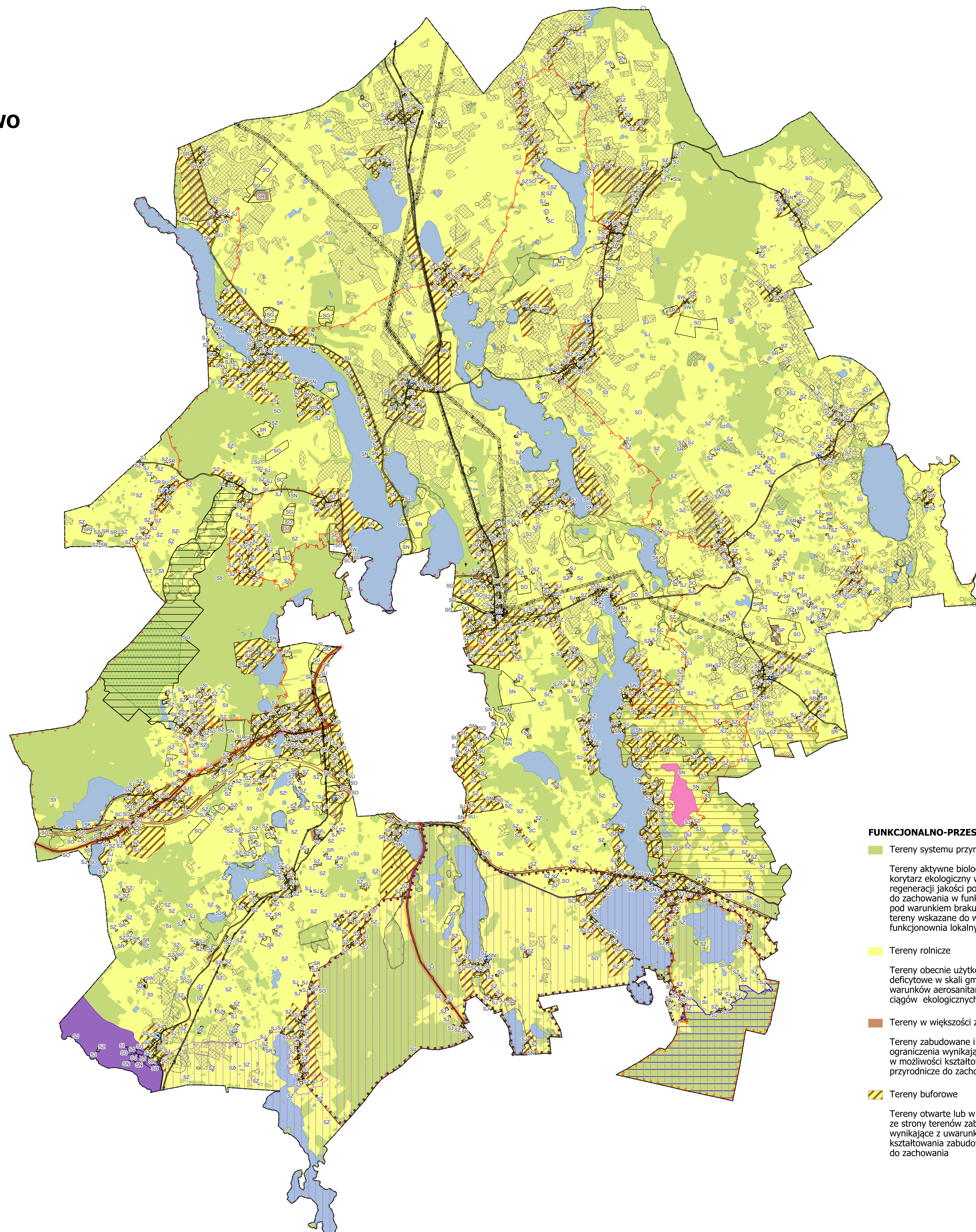
- udokumentowane złoża piasków i żwirów
- tereny o utrudnionych warunkach geologiczno-inżynierskich
- grunty rolne II i III klasy bonitacyjnej o wysokiej przydatności dla rolnictwa

## INFRASTRUKTURA TECHNICZNA

- Stacja Uzdatniania Wody i ujęcia wody
- tereny położone w odległości 50 m od czynnego cmentarza
- tereny położone w odległości 150 m od czynnego cmentarza
- ← linie elektroenergetyczne wysokich napięć
- ← gazociąg wysokiego ciśnienia
- strefy techniczne (linie elektroenergetyczne wysokich napięć) - zakaz wznoszenia budynków przewidzianych na pobyt ludzi

## ZAGROŻENIE HAŁASEM

- strefa występowania uciążliwości akustycznej



## FUNKCJONALNO-PRZESTRZENNE PREDYSPOZYCJE TERENÓW

- Tereny systemu przyrodniczego  
Tereny aktywne biologicznie, stanowiące system przyrodniczy gminy, głównie korytarz ekologiczny w gminie, oś hydrograficzną, bank genów, obszar regeneracji jakości powietrza, obszary prawnej ochrony przyrody i krajobrazu, do zachowania w funkcji przyrodniczej, a także rekreacyjno-wypoczynkowych pod warunkiem braku negatywnego wpływu na środowisko; tereny wskazane do wyłączenia spod lokalizacji zabudowy w celu prawidłowego funkcjonowania lokalnych i ponadlokalnych ciągów ekologicznych
- Tereny rolnicze  
Tereny obecnie użytkowane rolniczo, posiadające walory krajobrazowe i glebowe deficytowe w skali gminy, mające istotne znaczenie w kontekście kształtowania warunków aerosanitarnych miasta, a także funkcjonowania lokalnych i ponadlokalnych ciągów ekologicznych, z preferencją do ich zachowania w dotychczasowej formie
- Tereny w większości zainwestowane  
Tereny zabudowane i rozwoju zabudowy, na których nie występują istotne ograniczenia wynikające z uwarunkowań przyrodniczych i środowiskowych w możliwości kształtowania zabudowy; posiadające lokalne punktowe walory przyrodnicze do zachowania
- Tereny buforowe  
Tereny otwarte lub w niewielkim stopniu zainwestowane, podlegające presji ze strony terenów zabudowanych, na których nie występują istotne ograniczenia wynikające z uwarunkowań przyrodniczych i środowiskowych w możliwości kształtowania zabudowy; posiadające lokalne punktowe walory przyrodnicze do zachowania