

**Uchwała Nr XXIX/296/13  
Rady Gminy Mrągowo  
z dnia 5 września 2013r.**

**zmieniająca Uchwałę Nr XL/294/2001 Rady Gminy Mrągowo z dnia 14 grudnia 2001r. w sprawie przystąpienia do sporządzenia zmiany miejscowego planu zagospodarowania przestrzennego w miejscowości Lasowiec, Gmina Mrągowo.**

Na podstawie art. 18 ust. 2 pkt 5 ustawy z dnia 8 marca 1990 r. o samorządzie gminnym (tekst. jedn. Dz. U. 2013 r., poz.594) oraz art. 14 ust.1,2 i 4 ustawy z dnia 27 marca 2003 r. o planowaniu i zagospodarowaniu przestrzennym (tekst. jedn. Dz. U. z 2012 r. poz. 647 ze zm.),

**Rada Gminy Mrągowo uchwala , co następuje:**

§1. Na wniosek Wójta Gminy Mrągowo przystępuje się do sporządzenia zmiany miejscowego planu zagospodarowania przestrzennego w miejscowości Lasowiec, gmina Mrągowo, uchwalonego Uchwałą Nr XL/294/2001 Rady Gminy Mrągowo z dnia 14 grudnia 2001r., opublikowaną w Dzienniku Urzędowym Województwa Warmińsko-Mazurskiego nr 12 z dnia 28 stycznia 2002r.. poz. 229.

§2. Granice terenu objętego zmianą planu przedstawia załącznik graficzny załączony do uchwały.

§3 Przedmiotem zmiany planu jest ustalenie zasad zagospodarowania terenu celem wprowadzenia na tereny objęte planem tymczasowych zbiorników bezodpływowych do czasu wybudowania wiejskiej sieci kanalizacji sanitarnej .

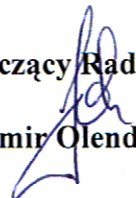
§4. Zakres opracowania określa art.15 cytowanej wyżej ustawy o planowaniu i zagospodarowaniu przestrzennym.

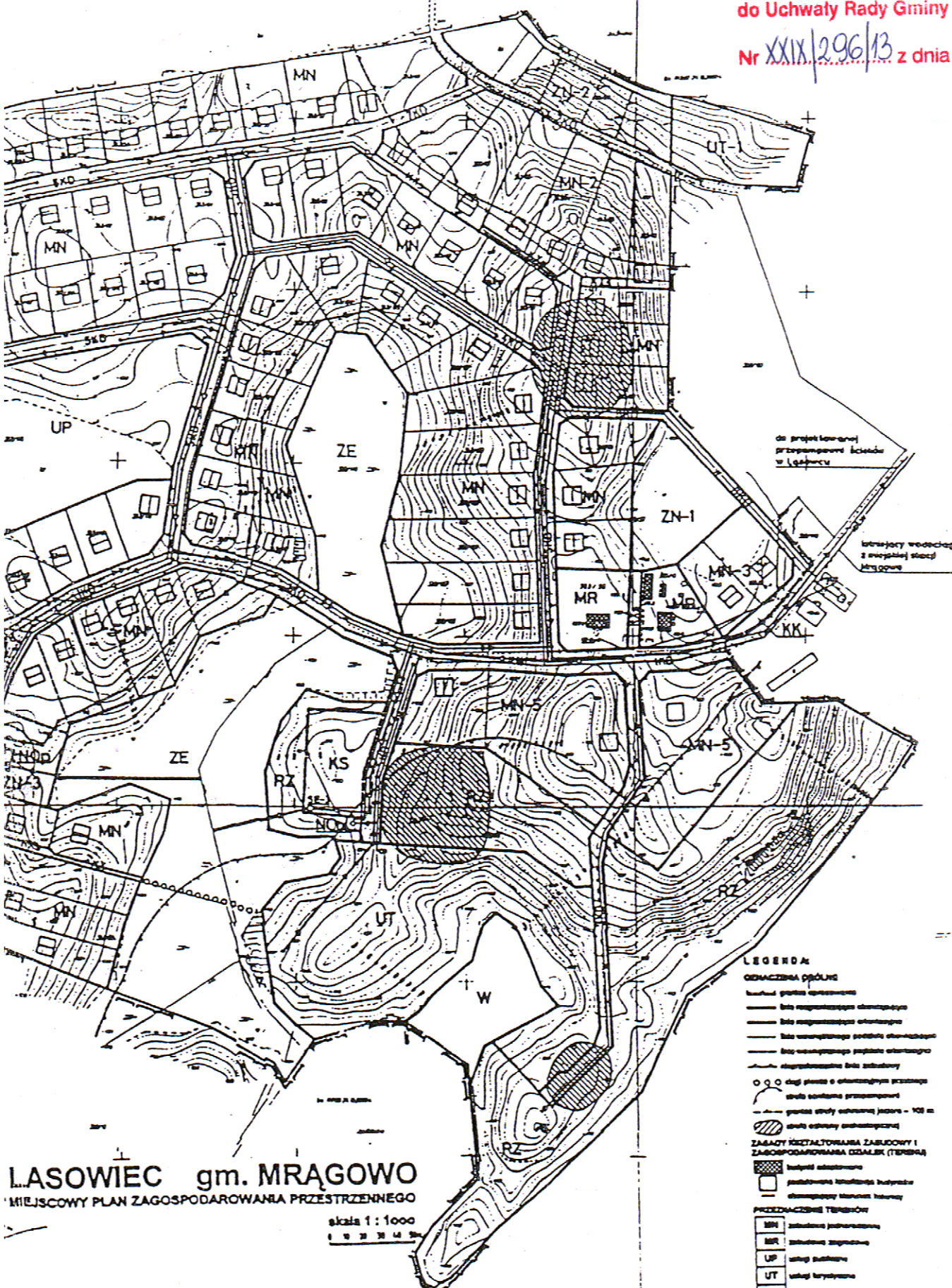
§5. Wykonanie Uchwały powierza się Wójtowi Gminy Mrągowo.

§6. Uchwała wchodzi w życie z dniem podjęcia i podlega ogłoszeniu na tablicy ogłoszeń.

**Przewodniczący Rady Gminy**

**Sławomir Olender**





do projektowanej  
przebiegowej ścieżki  
w lasach

linzatory wodociąg  
z energią słoneczną

# LASOWIEC gm. MRĄGOWO

MIEJSCOWY PLAN ZAGOSPODAROWANIA PRZESTRZENNEGO

skala 1:1000

- LEGENDA**
- ODMOCZENIA PODŁOG**
- linia przerywana - linia granicy odcieczenia
  - linia ciągła - linia rozgraniczenia odcieczenia
  - linia kropka-kreska - linia rozgraniczenia podziału odcieczenia
  - linia kropka-kreska - linia rozgraniczenia podziału odcieczenia
  - linia kropka-kreska - stopniowanie linia szkieletowa
- o o o drog powiatowa odcieczeniowa szkieletowa
- o o o droga szkieletowa
- o o o granice strefy ochronnej jeziora - 100 m
- o o o obszar ochrony ekologicznej
- ZABIAJĄCE KONTAKTY ZABUDOWY I ZAGOSPODAROWANIA TERENÓW**
- obszar zabudowy
  - obszar zabudowy
  - obszar zabudowy
- PRZEDZIAŁY TERENÓW**
- MN - zabudowa mieszkaniowa
  - MR - zabudowa usługowa
  - UP - teren usługowy
  - UT - teren usługowy
  - ZL - teren leśny
  - ZE - teren zielony
  - ZN - teren zielony
  - RZ - teren rekreacyjny
  - NO - teren odcieczeniowy
  - TE - teren techniczny
  - KK - teren na planistyczne drogi powiatowe
  - KJ - parking
  - KD - droga ekspresowa
  - Kg - droga gminna
  - KZa - droga powiatowa z miejscowymi drogami

WYKREŚLONO PRZEZ BIURO PROJEKTOWE "B" Z M. STANISŁAWA WILCZYŃSKIEGO

**INFRASTRUKTURA TECHNICZNA**

- linia przerywana - linia granicy odcieczenia
- linia kropka-kreska - linia rozgraniczenia odcieczenia
- linia kropka-kreska - linia rozgraniczenia podziału odcieczenia
- linia kropka-kreska - linia rozgraniczenia podziału odcieczenia
- linia kropka-kreska - stopniowanie linia szkieletowa



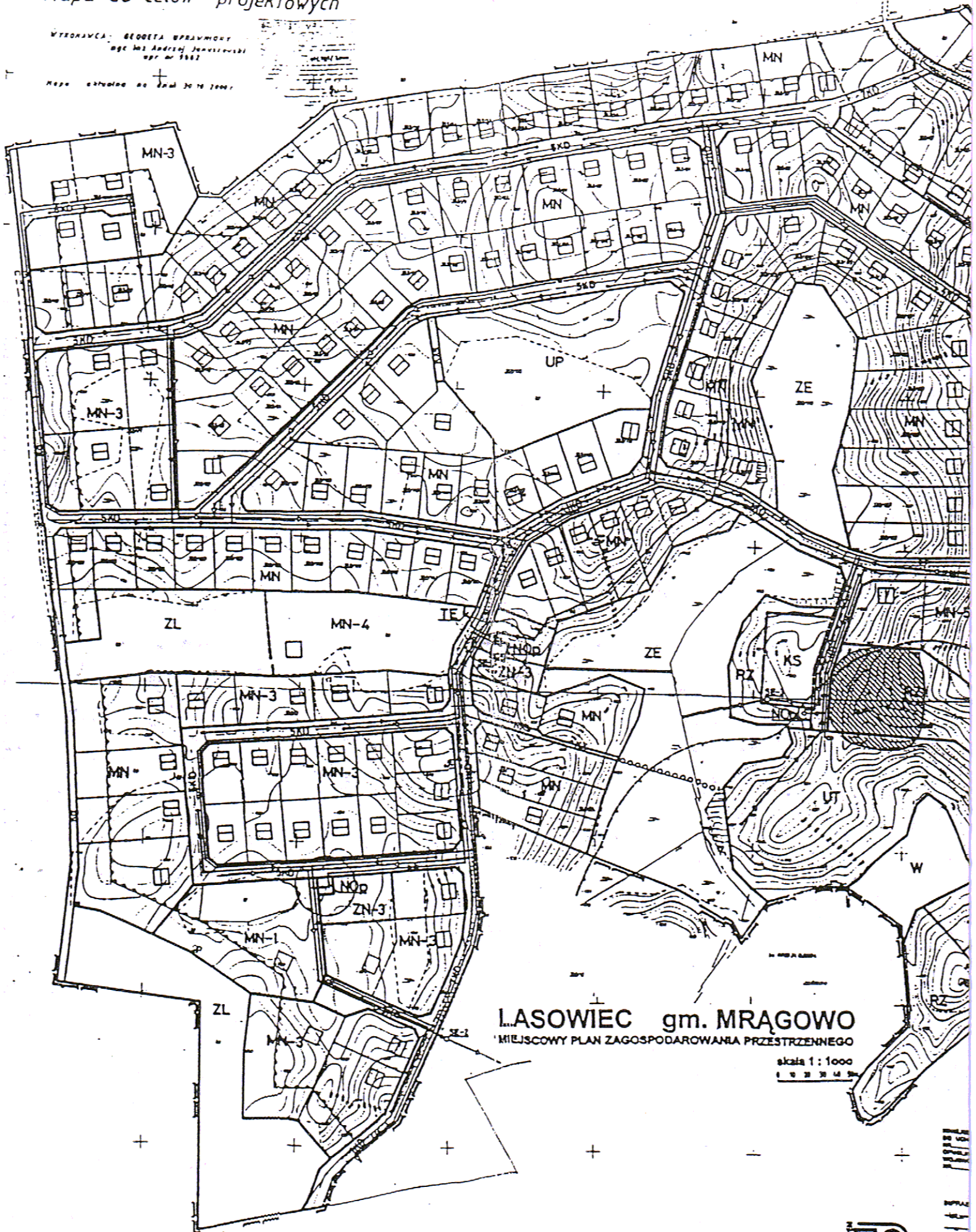
Skala 1:1000

ob. Polska Wieś

# Mapa do celów projektowych

WYKONAWCA: GEODETA WPRĄWIONY  
mgr inż. Andrzej Janowski  
upr. nr 5882

Mapa utworzona na dzień 30.10.2000r.



## LASOWIEC gm. MRĄGOWO

MIEJSKOWY PLAN ZAGOSPODAROWANIA PRZESTRZENNEGO

skala 1:1000



Skala 1:1000  
Mapa do celów projektowych

ob. Pols

WYKONAWCA: GEODETA WPRACOWNIK  
mgr inż. Andrzej Janowski  
upr. nr 1582

Mapa oparta na planie z dnia 30.10.2000r.

